

平成 29 年 2 月吉日

各位

東京都千代田区神田錦町 1 丁目 8 番地
新生紙パルプ商事株式会社

組織改編および人事異動のお知らせ

平成 29 年 4 月 1 日付の組織改編につき、下記の通りお知らせします。

記

I 組織改編

1. 改編内容

(1) 東京本店

- ① 開発部を情報機能材事業部に移管し、「開発部商品開発課」とする。

【情報機能材事業部】

- ① 工業機能材部の「機能材開発課」を開発部内に移管する
(開発部は商品開発課と機能材開発課の二課制)。

2. 実施日

平成 29 年 4 月 1 日

【参考資料】組織図

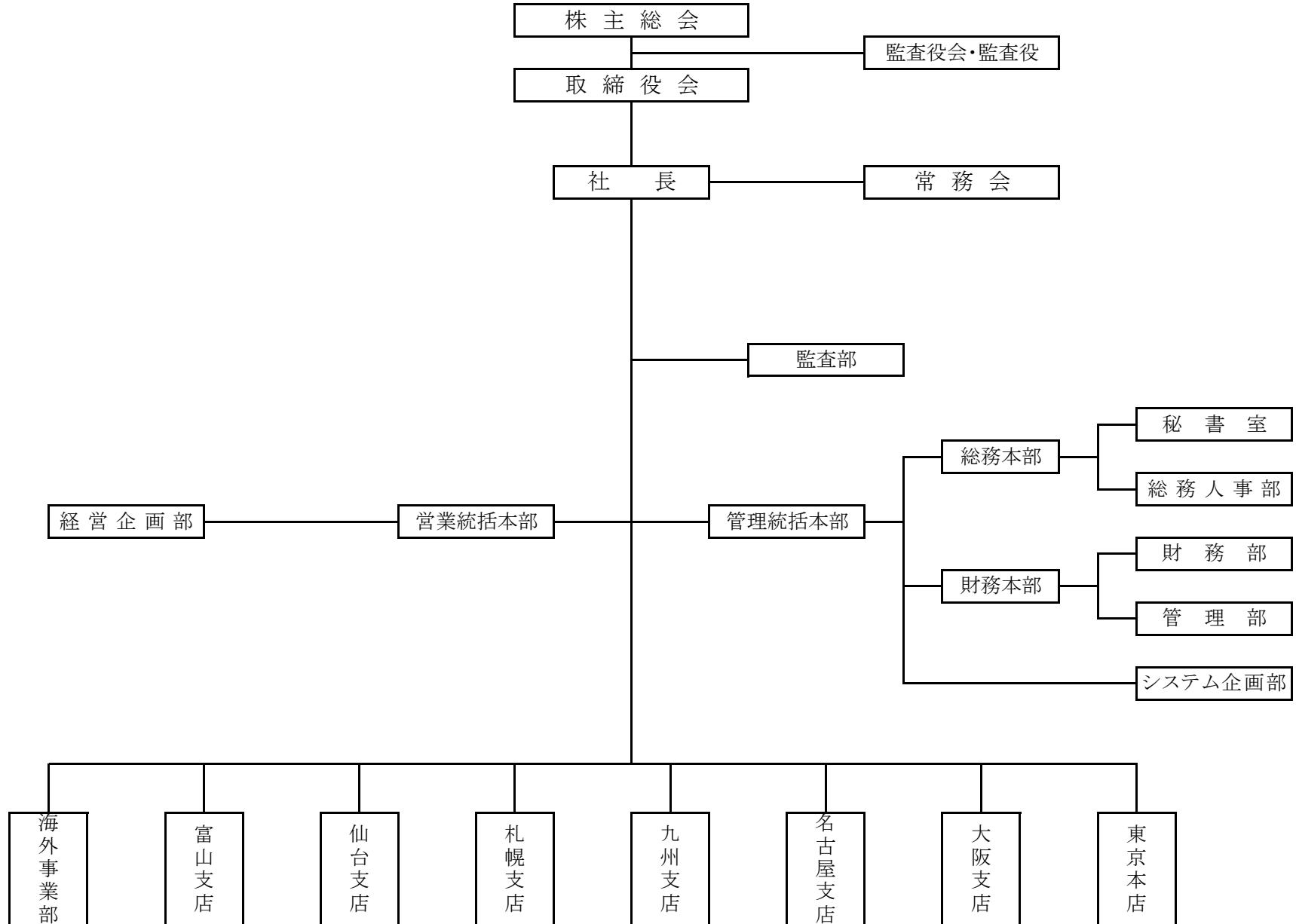
以上

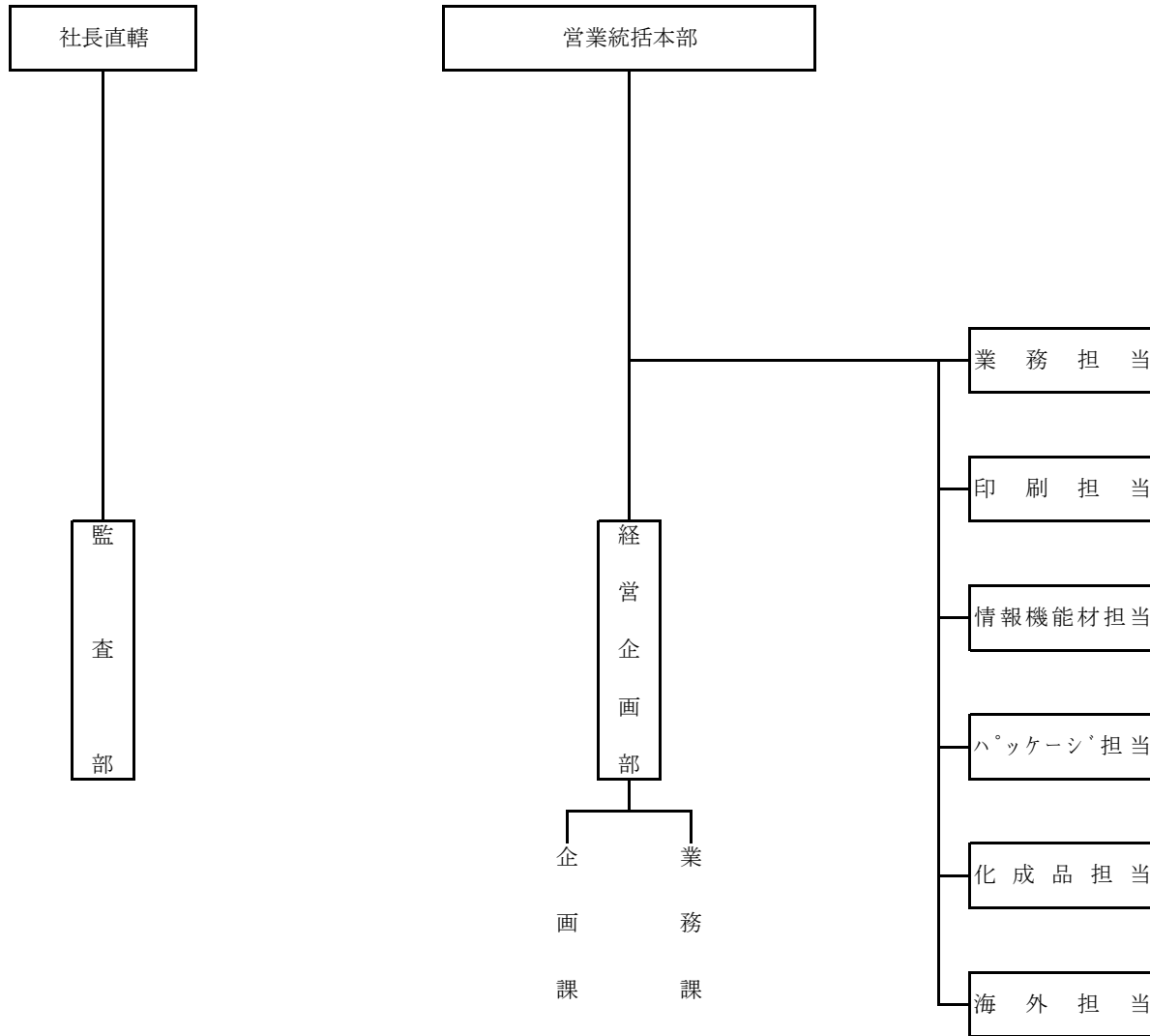
経営組織図

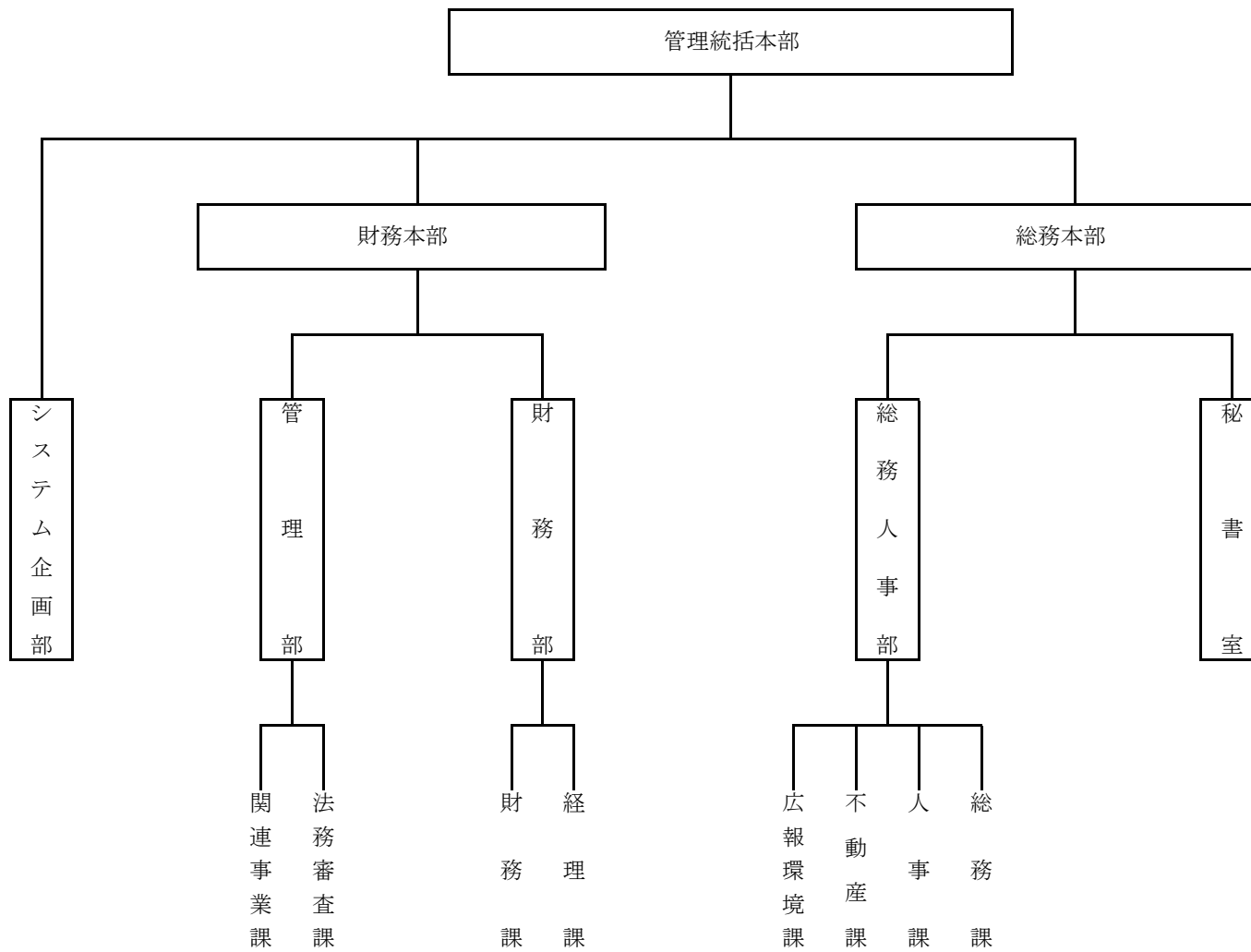
平成29年 4月1日 現在

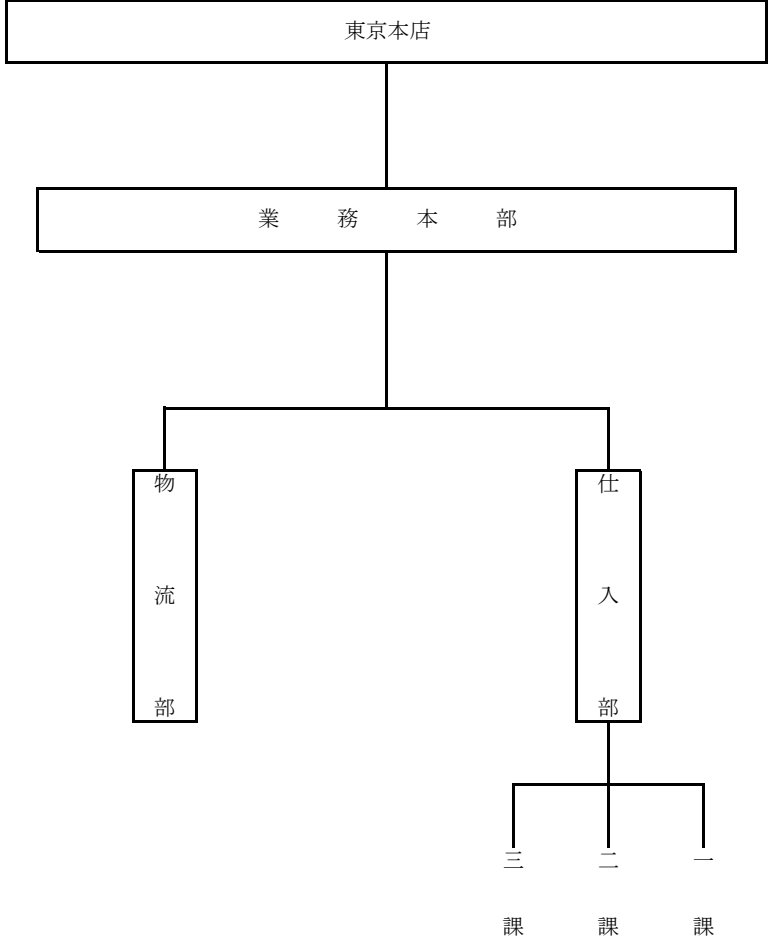
新生紙パルプ商事株式会社

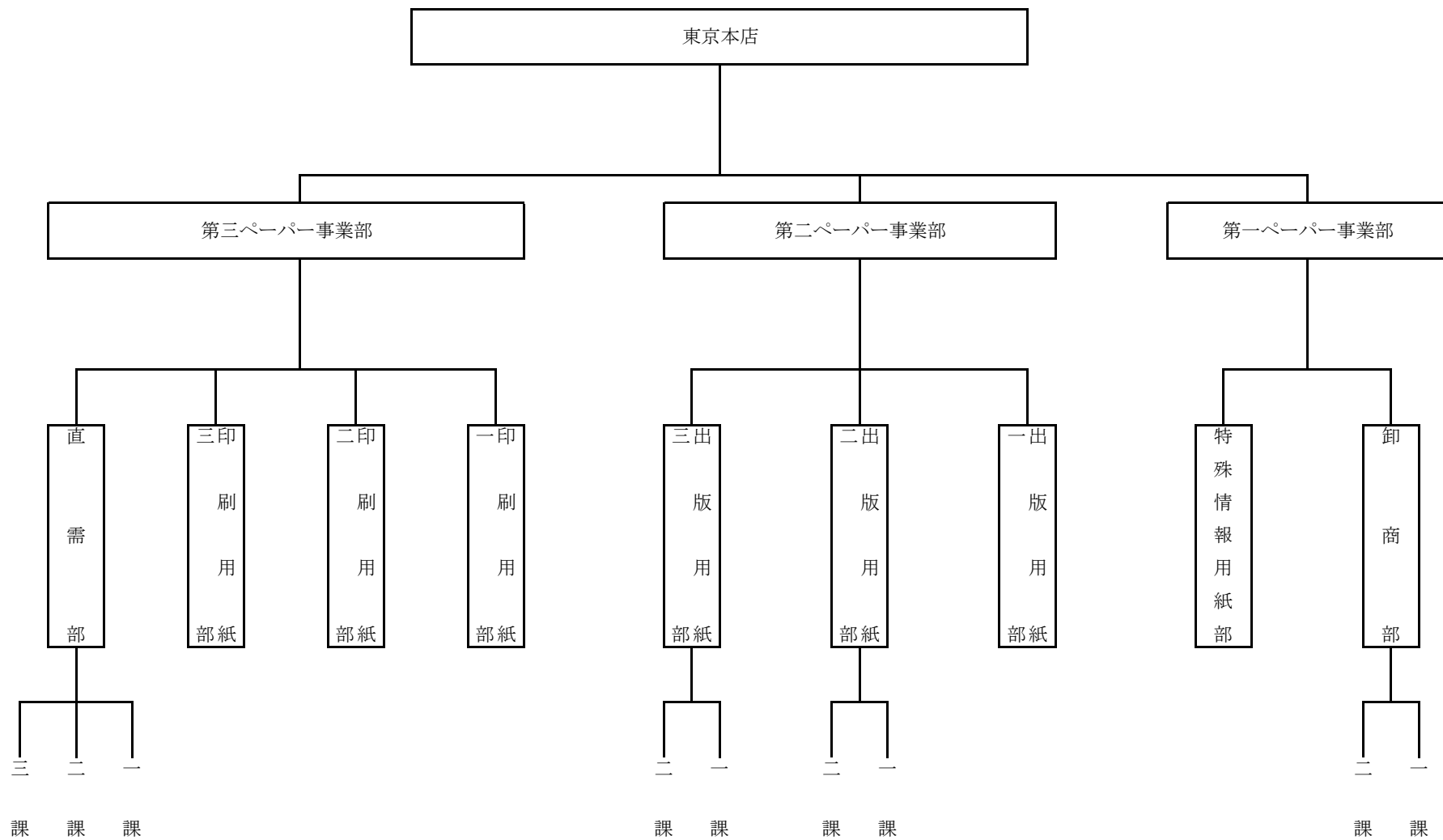
経営組織図

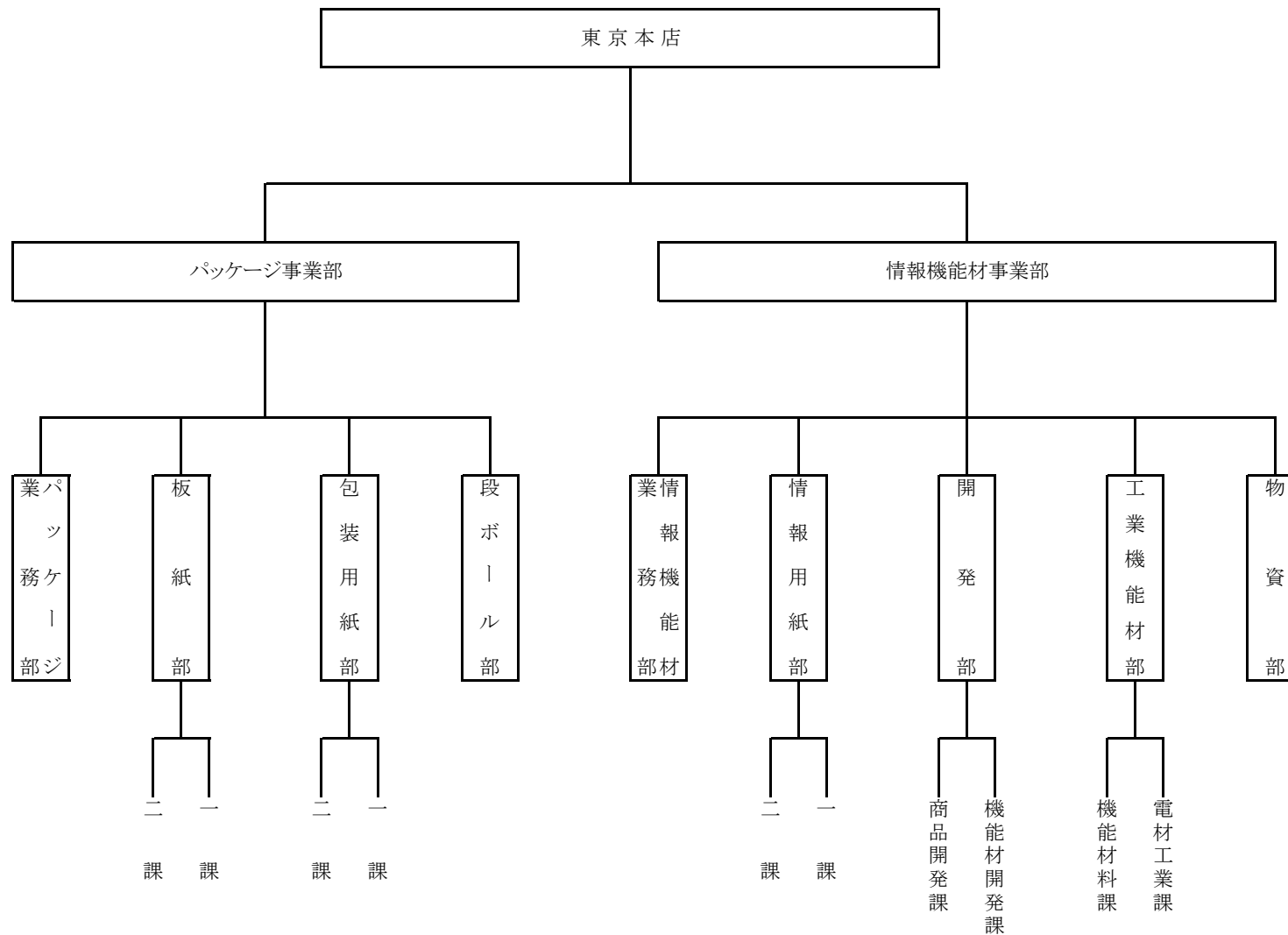


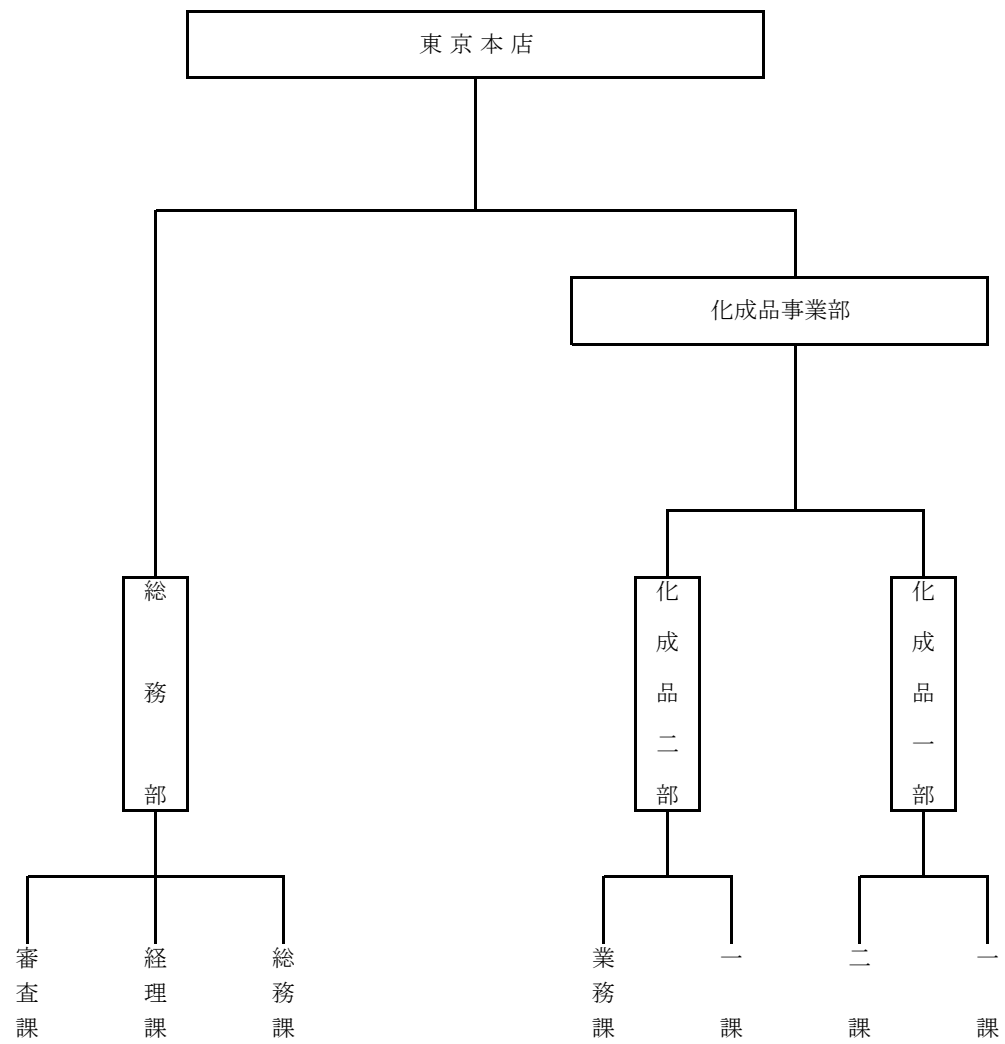


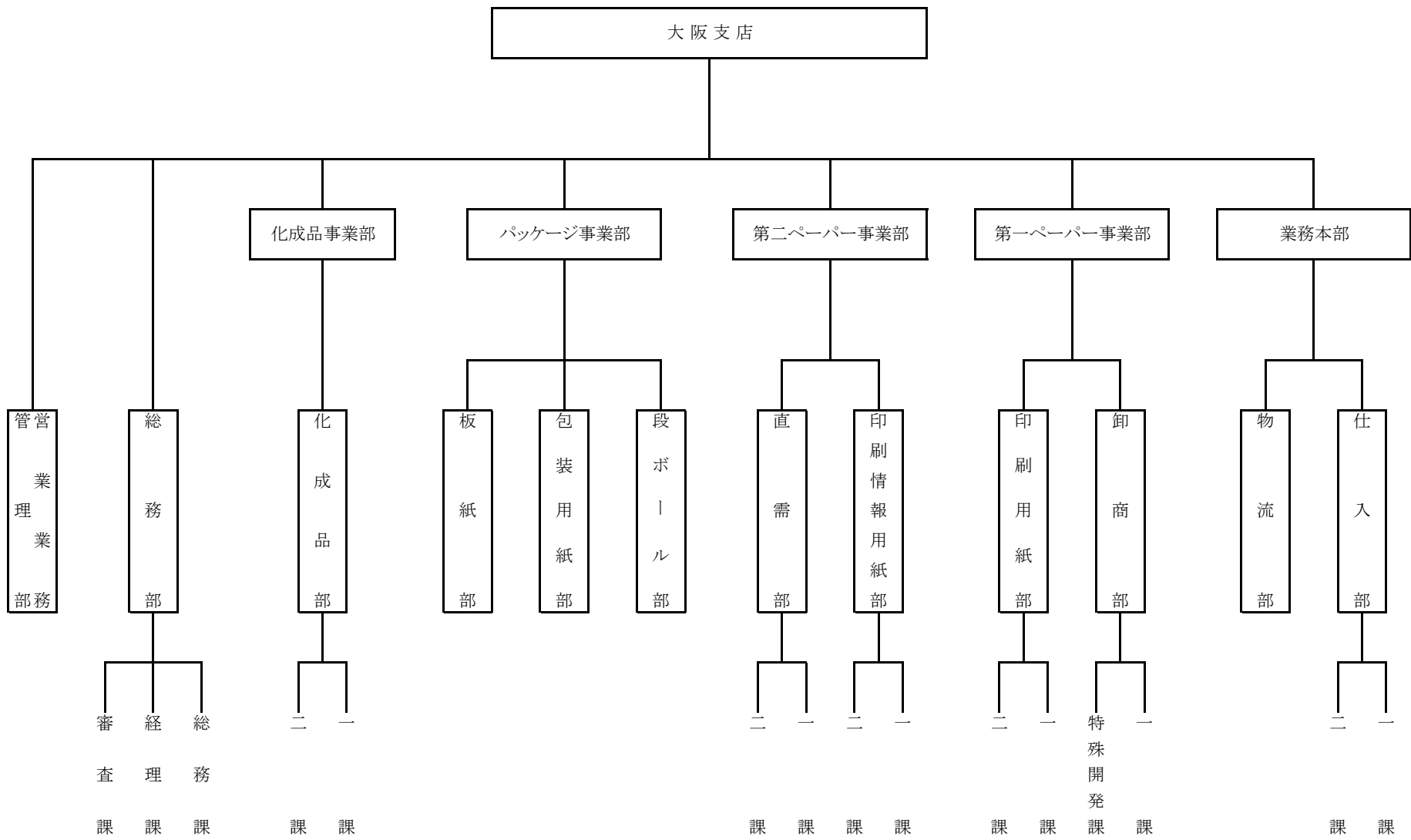


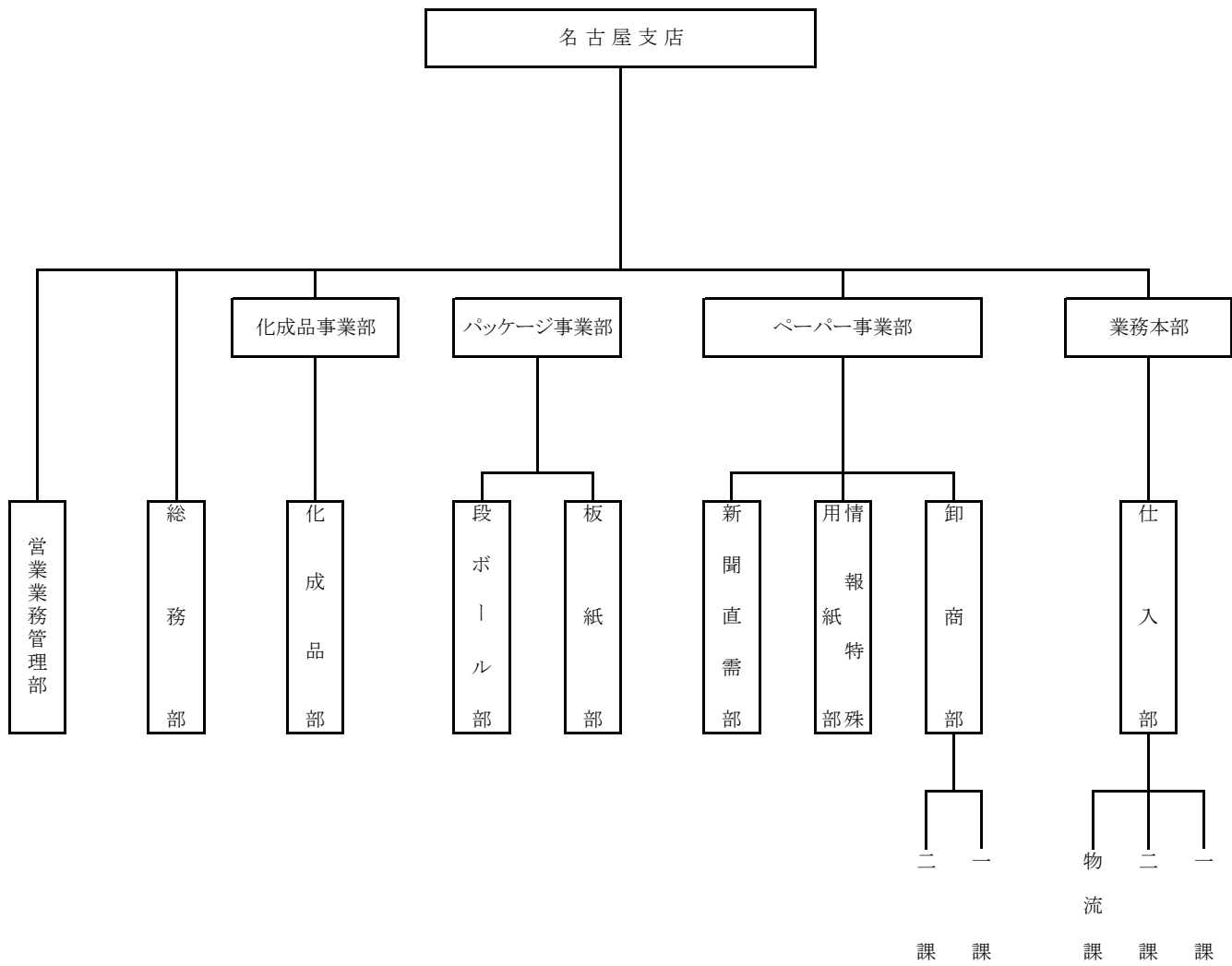


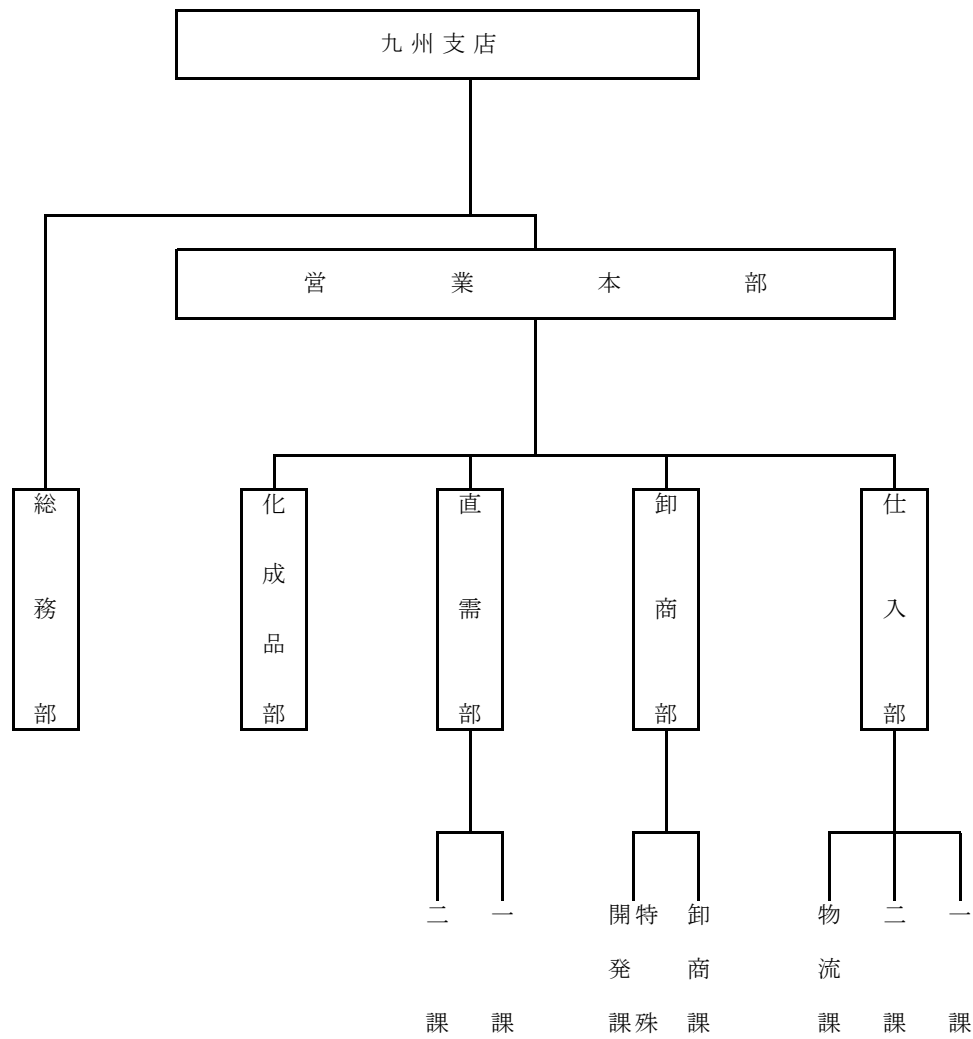












富山支店

營業部

小杉事業所

仙台支店

総務部

化粧品部

營業部

仕入課
營業課

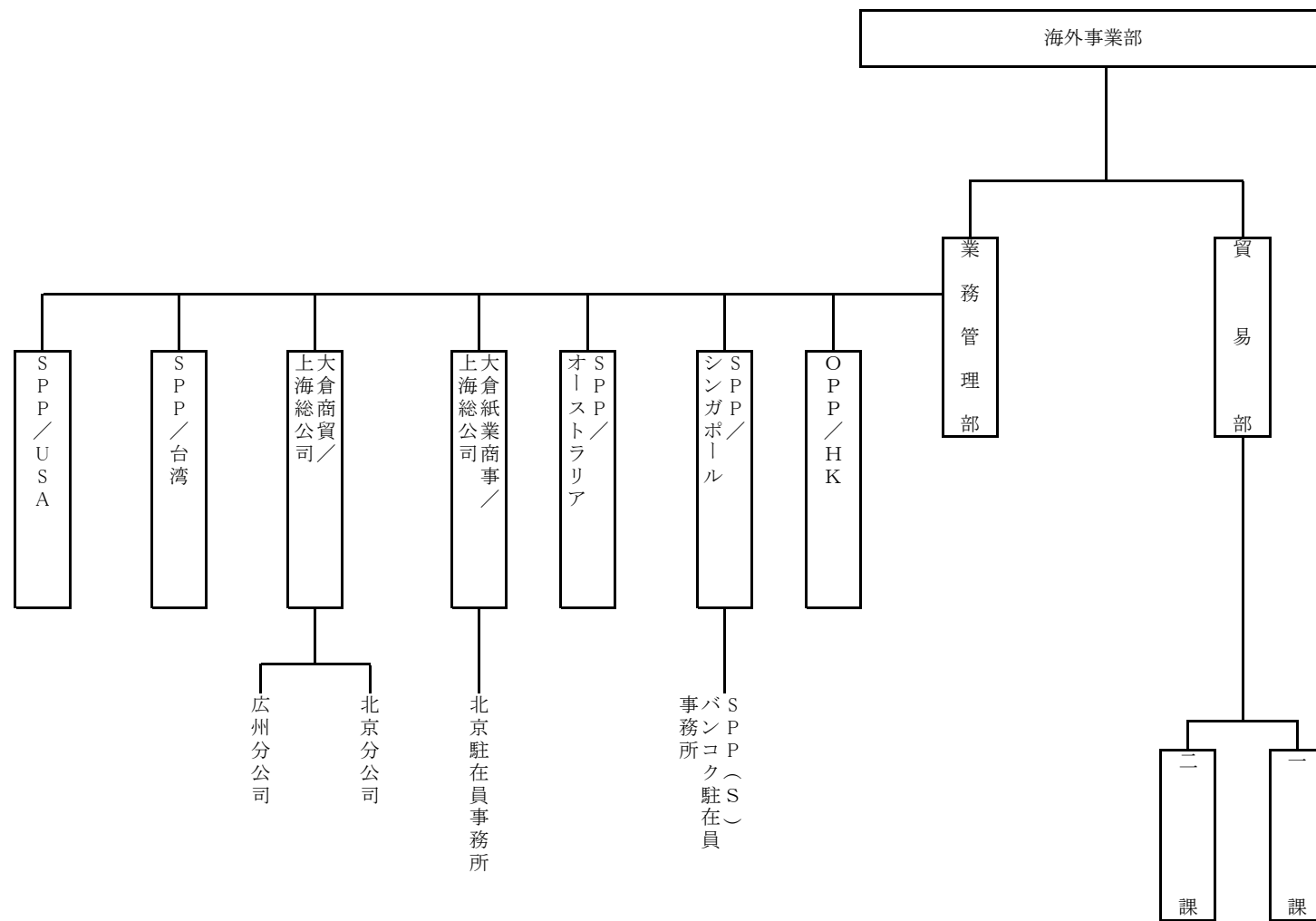
札幌支店

総務部

化粧品部

營業部

仕入課
營業課



II 人事異動

1. 異動

	氏名	現職				新職			
		店	事業部	部署	役職	店	事業部	部署	役職
(1)経営職									
1	高橋 豪	本部	営業統括本部	経営企画部業務課	課長	本部	営業統括本部	経営企画部企画課	課長
2	島田 祐介	本部		(株)紙大倉 出向	(課長)	東京本店	パッケージ事業部	板紙部一課	担当課長
3	市川 智明	東京本店	第一ペーパー事業部	卸商部二課	課長	東京本店	情報機能材事業部	情報機能材業務部	課長
4	宇治 隆雄	東京本店	第一ペーパー事業部	特殊情報用紙部	担当部長	東京本店	情報機能材事業部	開発部	担当部長
5	安藤 琢	東京本店	第三ペーパー事業部	直需部三課	担当課長	本部		(株)紙大倉 出向	(担当課長)
6	伊東 孝行	東京本店	情報機能材事業部	工業機能材部機能材料課	担当課長	東京本店	第二ペーパー事業部	出版用紙一部	担当課長
7	土本 俊司	東京本店	パッケージ事業部	段ホール部	部長	東京本店	第三ペーパー事業部	印刷用紙三部	専任部長
8	長谷川 盛	東京本店	パッケージ事業部	板紙部一課	課長	本部		協同紙商事(株) 出向	(課長)
9	佐藤 明幸	東京本店	パッケージ事業部	板紙部二課	担当課長	大阪支店	パッケージ事業部	板紙部	担当課長
10	本間 秀治	東京本店		総務部経理課	課長	本部		システム企画部	課長
11	下野 直樹	大阪支店	第一ペーパー事業部	印刷用紙部二課	課長	大阪支店	業務本部	物流部	部長 兼 課長
12	川端 真樹	大阪支店	化成品事業部	化成品部	部長	大阪支店	業務本部	仕入部 仕入部二課	担当部長 兼 課長
13	高坂 泰輝	名古屋支店	業務本部	仕入部 仕入部二課	担当部長 兼 課長	名古屋支店	業務本部	仕入部 仕入部物流課	担当部長 兼 課長
14	高田 剛	名古屋支店	業務本部	仕入部物流課	課長	名古屋支店	業務本部	仕入部二課	課長
15	荒巻 邦彦	九州支店	営業本部	卸商部	部長	九州支店	営業本部	直需部	部長
16	伊野 昭彦	九州支店	営業本部	直需部	部長	九州支店	営業本部	卸商部	専任部長
(2)総合職									
1	澤波 盛通	大阪支店	パッケージ事業部	包装用紙部		東京本店	パッケージ事業部	板紙部二課	担当課長
2	北沢 康之	大阪支店	パッケージ事業部	板紙部		東京本店	パッケージ事業部	段ホール部	課長

2. 昇進(転勤・異動者と重複あり)

	氏名	現職				新職			
		店	事業部	部署	役職	店	事業部	部署	役職
(1) 経営職									
① 担当部長⇒部長									
1	木澤 敏明	本部	管理統括本部総務本部	秘書室	担当室長	本部	管理統括本部総務本部	秘書室	室長
2	橋本 裕一	本部		(株)紙大倉 出向	(担当部長)	本部		(株)紙大倉 出向	(部長)
3	金田 晶嗣	東京本店	パッケージ事業部	パッケージ業務部	担当部長	東京本店	パッケージ事業部	パッケージ業務部	部長
② 課長⇒部長									
1	萩尾 奏文	本部		サンコーフォームズ(株)出向 東京	(課長)	本部		サンコーフォームズ(株)出向 東京	(部長)
2	上野 靖	東京本店	パッケージ事業部	段ホール部	課長	東京本店	パッケージ事業部	段ホール部	部長
3	下野 直樹	大阪支店	第一ペーパー事業部	印刷用紙部二課	課長	大阪支店	業務本部	物流部	部長 兼 課長
4	林 圭介	大阪支店	化成品事業部	化成品部一課	課長	大阪支店	化成品事業部	化成品部 化成品部一課	部長 兼 課長
5	長谷川 智	名古屋支店	ペーパー事業部	新聞直需部	課長	名古屋支店	ペーパー事業部	新聞直需部	部長
6	戸簾 義之	九州支店	営業本部	仕入部二課	課長	九州支店	営業本部	仕入部 仕入部二課	部長 兼 課長
7	高木 範之	九州支店	営業本部	卸商部特殊開発課	課長	九州支店	営業本部	卸商部	部長
③ 担当課長⇒課長									
1	滝澤 博史	本部	営業統括本部	経営企画部業務課	担当課長	本部	営業統括本部	経営企画部業務課	課長
2	高橋 武寛	東京本店	第一ペーパー事業部	卸商部二課	担当課長	東京本店	第一ペーパー事業部	卸商部二課	課長
3	益田 雅哉	東京本店		総務部総務課	担当課長	東京本店		総務部総務課	課長
4	蔭山 忠久	大阪支店	第一ペーパー事業部	印刷用紙部二課	担当課長	大阪支店	第一ペーパー事業部	印刷用紙部二課	課長
5	井上 慎太郎	九州支店	営業本部	卸商部特殊開発課	担当課長	九州支店	営業本部	卸商部特殊開発課	課長

	氏名	現職				新職			
		店	事業部	部署	役職	店	事業部	部署	役職
(2)総合職									
①総合職⇒課長									
1	古賀 大作	東京本店	業務本部	物流部		東京本店	業務本部	物流部	課長
2	奥 利孝	東京本店	第三ペーパー事業部	印刷用紙三部		東京本店	第三ペーパー事業部	印刷用紙三部	課長
3	古田 哲朗	東京本店	情報機能材事業部	物資部		東京本店	情報機能材事業部	物資部	課長
4	富樫 則和	東京本店	パッケージ事業部	板紙部一課		東京本店	パッケージ事業部	板紙部一課	課長
5	大木 政孝	東京本店		総務部経理課		東京本店		総務部経理課	課長
6	北沢 康之	大阪支店	パッケージ事業部	板紙部		東京本店	パッケージ事業部	段ホール部	課長
7	人見 賢	名古屋支店	ペーパー事業部	新聞直需部		名古屋支店	ペーパー事業部	新聞直需部	課長
②総合職⇒担当課長									
1	青木 俊暁	本部	管理統括本部総務本部	総務人事部総務課		本部	管理統括本部総務本部	総務人事部総務課	担当課長
2	松村 哲義	東京本店	第一ペーパー事業部	特殊情報用紙部		東京本店	第一ペーパー事業部	特殊情報用紙部	担当課長
3	久木元 大亮	東京本店	第二ペーパー事業部	出版用紙一部		東京本店	第二ペーパー事業部	出版用紙一部	担当課長
4	石嶋 伸一	東京本店	第二ペーパー事業部	出版用紙三部一課		東京本店	第二ペーパー事業部	出版用紙三部一課	担当課長
5	林 竜由行	東京本店	情報機能材事業部	工業機能材部機能材料課		東京本店	情報機能材事業部	工業機能材部機能材料課	担当課長
6	松本 輝之	大阪支店	第一ペーパー事業部	卸商部一課		大阪支店	第一ペーパー事業部	卸商部一課	担当課長
7	澤渡 盛通	大阪支店	パッケージ事業部	包装用紙部		東京本店	パッケージ事業部	板紙部二課	担当課長

3. 役職定年者(異動者と重複あり)

	氏名	現職				新職			
		店	事業部	部署	役職	店	事業部	部署	役職
1	佐藤 康妃呂	本部	管理統括本部総務本部	秘書室	室長	本部	管理統括本部総務本部	秘書室	専任室長
2	金本 泰輔	本部		サンコーフォームズ(株)出向	(部長)	本部		サンコーフォームズ(株)出向	(専任部長)
3	北原 幸雄	本部		東京都紙商組合 出向	(部長)	本部		東京都紙商組合 出向	(専任部長)
4	北井 正一	本部		サンコーフォームズ(株)出向 大阪	(課長)	本部		サンコーフォームズ(株)出向 大阪	(専任課長)
5	堤 伸一	本部		新生物流(株)出向 本部	(部長)	本部		新生物流(株)出向 本部	(専任部長)
6	小枝 良	本部		オーピーパーム(株)出向 東京	(部長)	本部		オーピーパーム(株)出向 東京	(専任部長)
7	田中 啓雄	東京本店	業務本部	物流部	課長	東京本店	業務本部	物流部	専任課長
8	赤羽 一紀	東京本店	第一ペーパー事業部	事業部付	課長	東京本店	第一ペーパー事業部	事業部付	専任課長
9	土本 俊司	東京本店	パッケージ事業部	段ホール部	部長	東京本店	第三ペーパー事業部	印刷用紙三部	専任部長
10	野口 義明	東京本店	パッケージ事業部	パッケージ業務部	部長	東京本店	パッケージ事業部	パッケージ業務部	専任部長
11	氏家 俊雄	東京本店		総務部審査課	課長	東京本店		総務部審査課	専任課長
12	高田 敏正	大阪支店	業務本部	物流部	部長 兼 課長	大阪支店	業務本部	物流部	専任部長
13	辰巳 哲行	大阪支店		営業業務管理部	部長	大阪支店		営業業務管理部	専任部長
14	伊野 昭彦	九州支店	営業本部	直需部	部長	九州支店	営業本部	卸商部	専任部長
15	町田 彰信	九州支店	営業本部	仕入部	部長	九州支店	営業本部	仕入部	専任部長
16	高山 雅浩	富山支店		営業部	課長	富山支店		営業部	専任課長