

平成 27 年 2 月 吉日

各位

東京都千代田区神田錦町 1 丁目 8 番地
新生紙パルプ商事株式会社

組織改編および人事異動のお知らせ

平成 27 年 4 月 1 日付の組織改編および人事異動につき、下記の通りお知らせします。

記

I 組織改編

1. 改編内容（太字は新設部署）

(1) 営業統括本部

- ① 「経営企画部」は、営業統括本部内に置く。
- ② 「営業推進部」は廃止し、**経営企画部「業務課」**を新設し移管する。

(2) 東京本店

【業務本部】

- ① 「仕入部業務課」は廃止し、「仕入部二課」に統合する（仕入部四課制→三課制）。

【第三ペーパー事業部】

- ① 高級印刷用紙の販売を強化するため、**印刷用紙二部「特販課」**を新設する（現行の課は「一課」とする）。

【化成品事業部】

- ① 新規先の開拓を強化するため、**化成品一部「二課」**を新設する（現行の課は「一課」とする）。
- ② 「化成品業務部」は廃止し、**化成品二部「業務課」**として移管する（現行の課は「一課」とする）。

(3) 海外事業部

- ① 貿易部の一課・二課を統合し、一課制とする。
これに伴い、電子工業材・フィルム販売市場が期待される中国・東南アジアは、

機能材部の所管とする（貿易部は台湾・韓国・アメリカ・オセアニアを所管）。

2. 実施日

平成 27 年 4 月 1 日

3. 参考資料

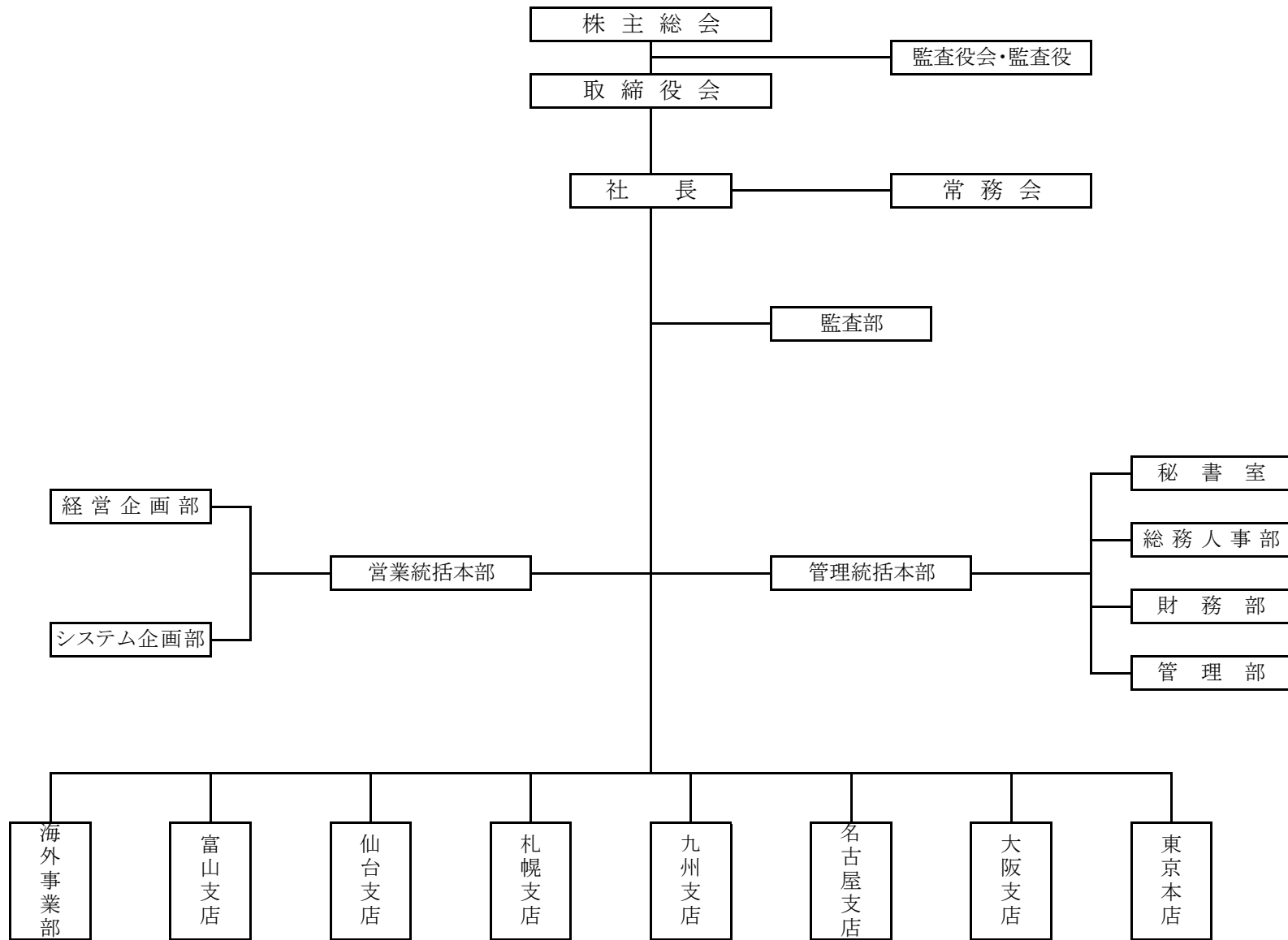
経営組織図（改編案）

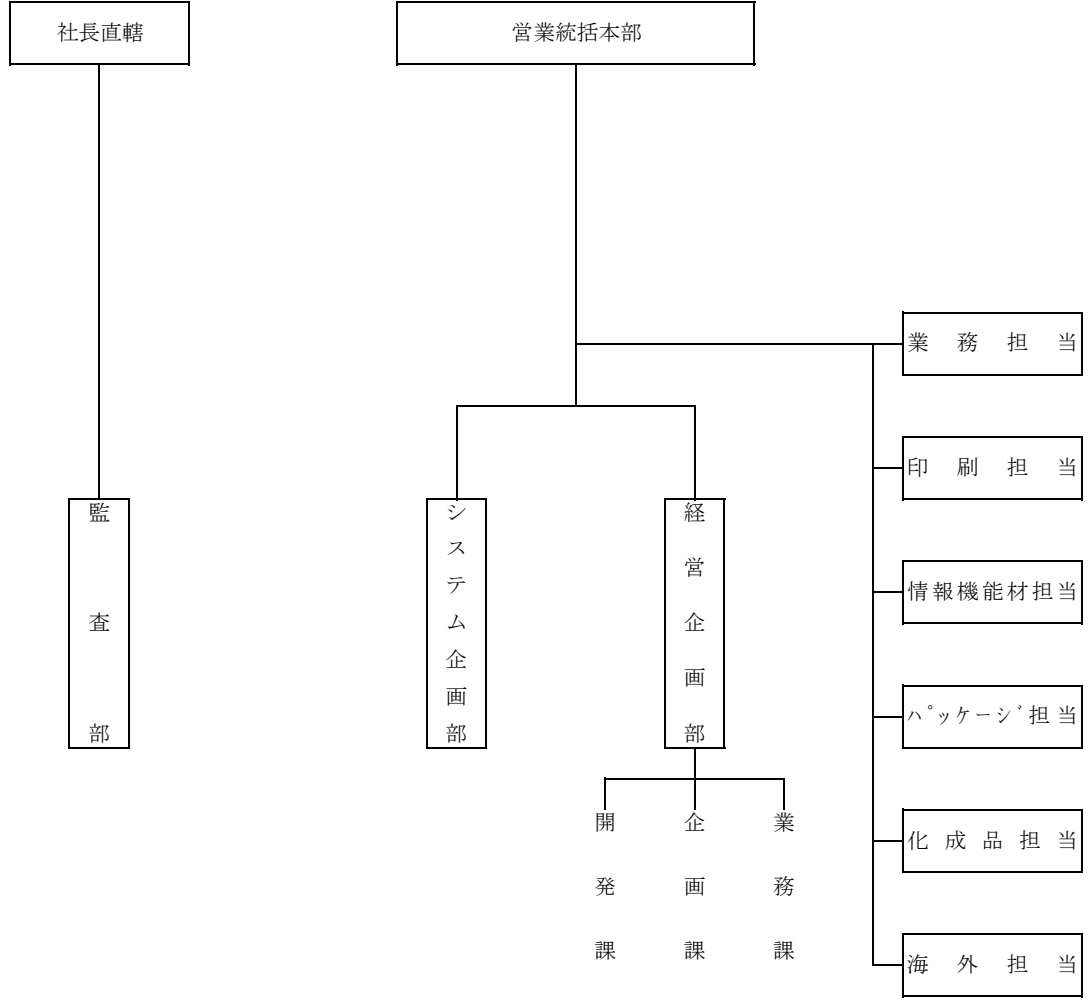
経営組織図

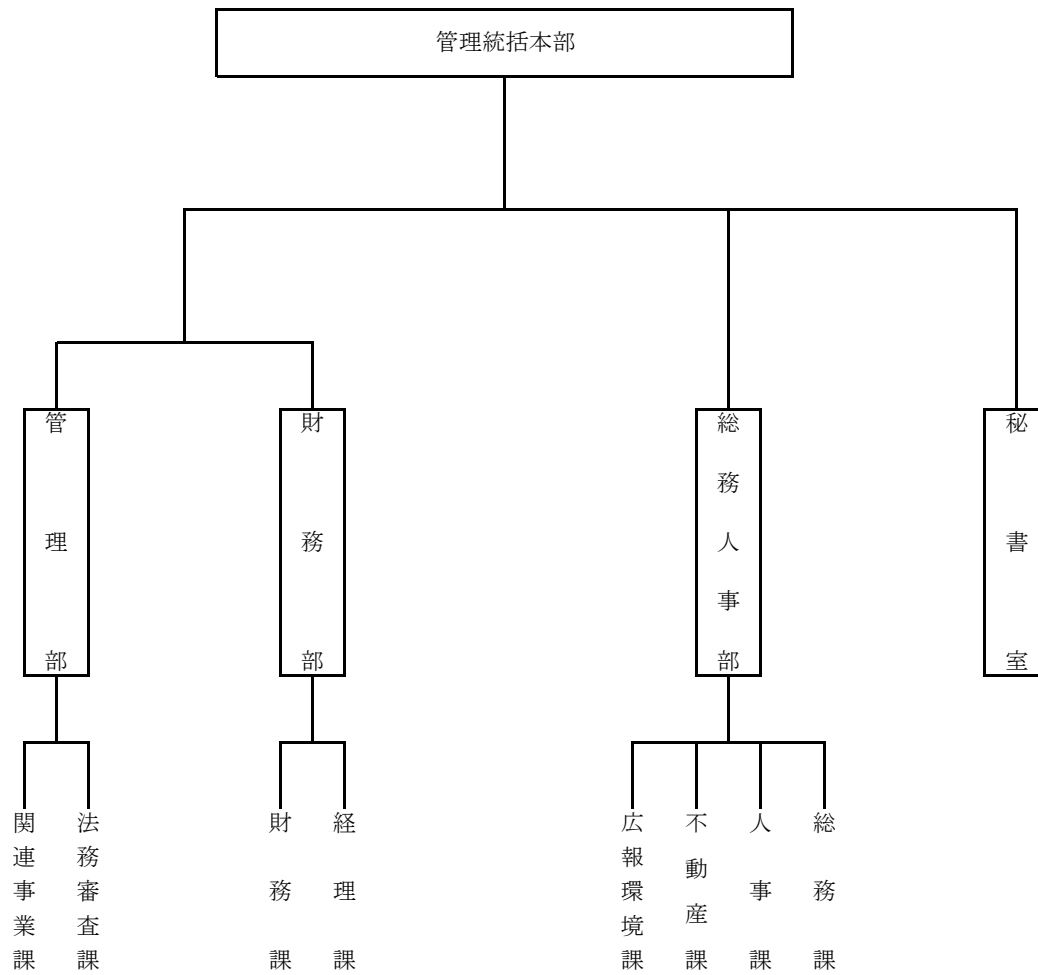
平成27年 4月1日 現在

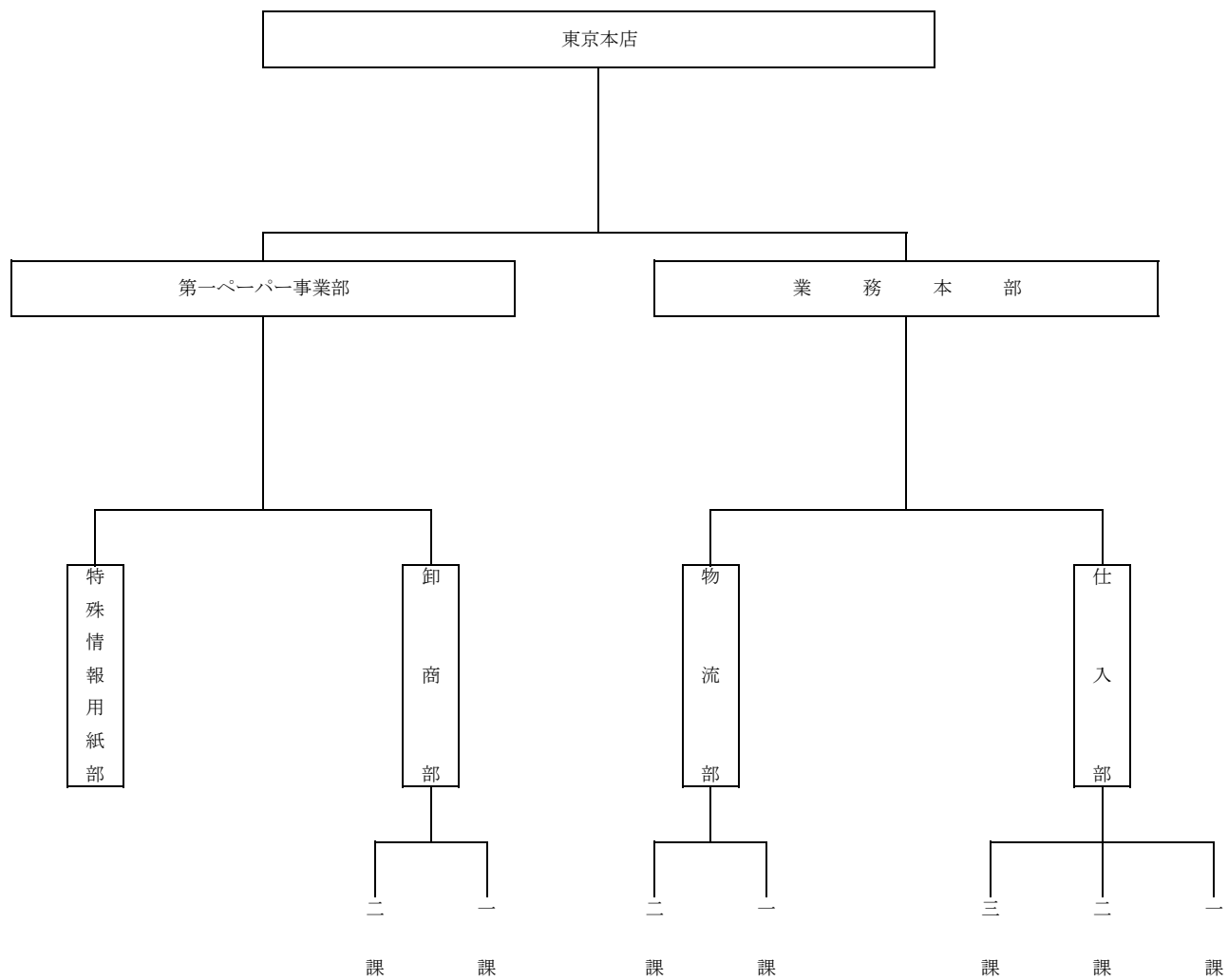
新生紙パルプ商事株式会社

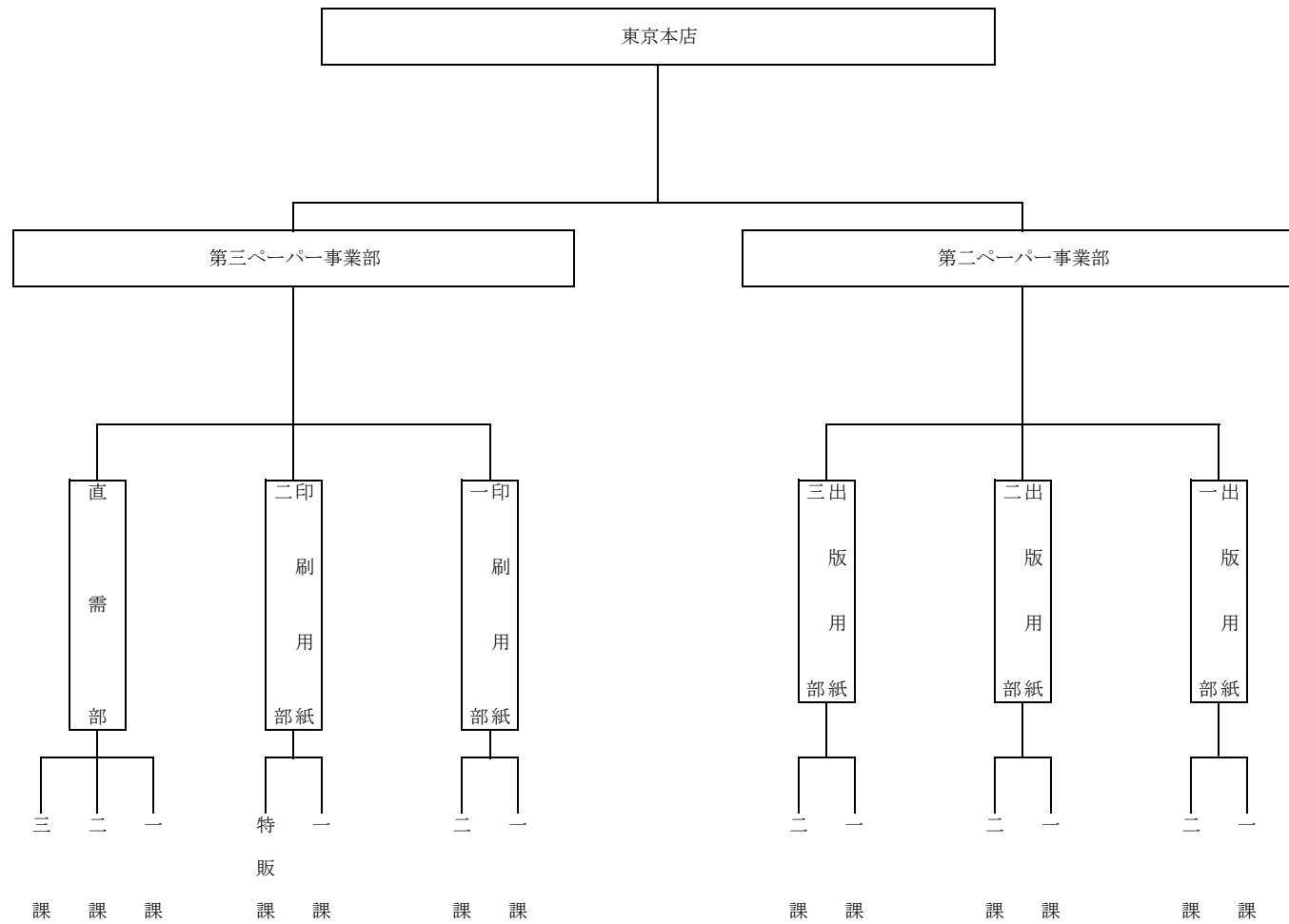
経営組織図

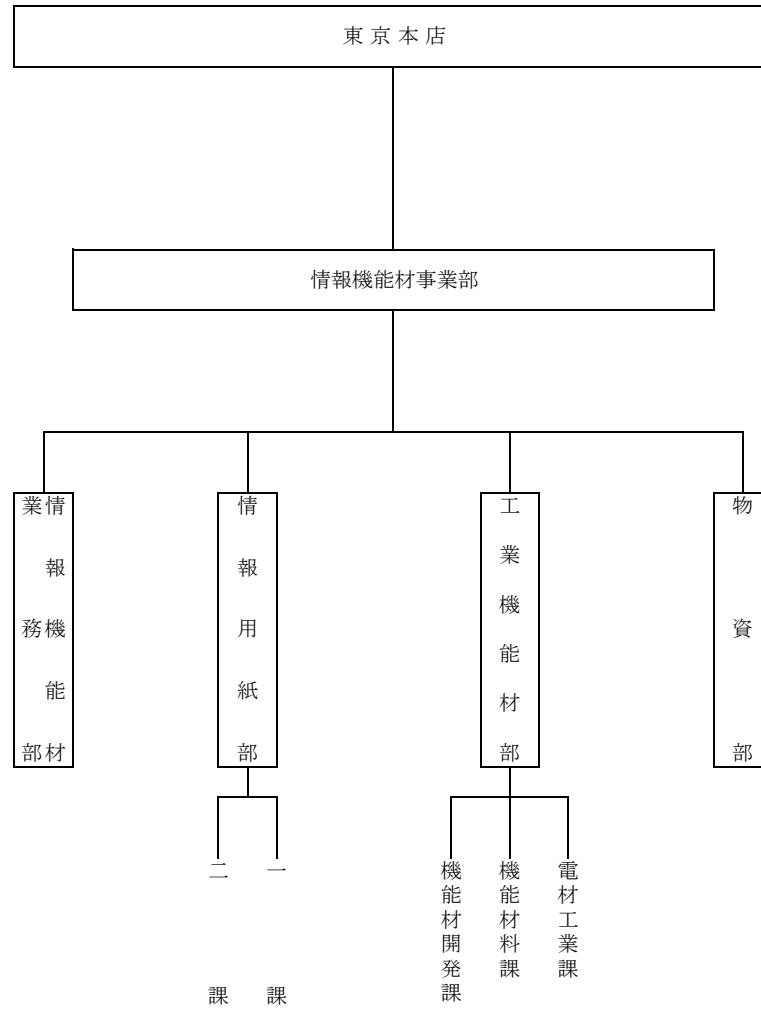


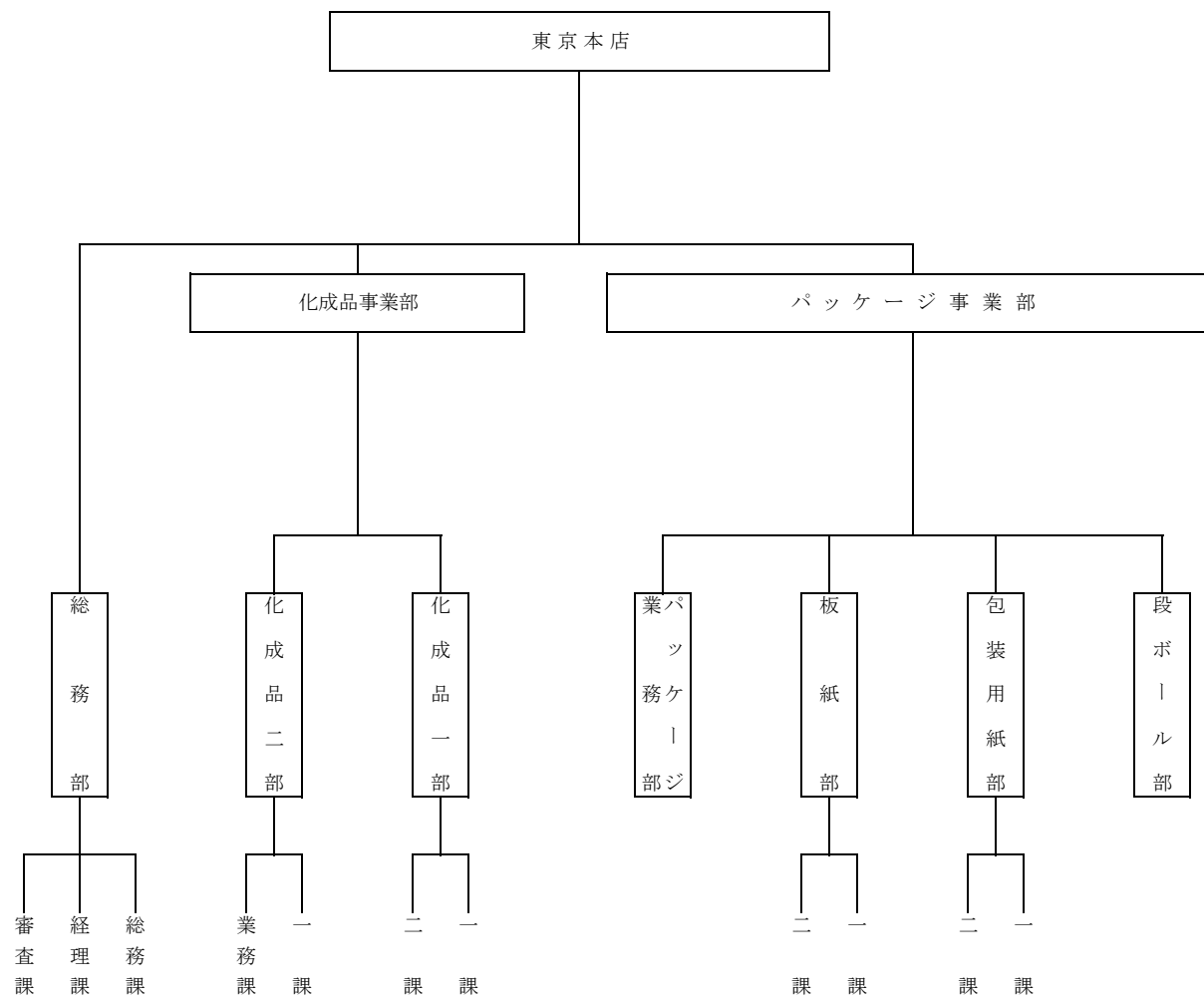


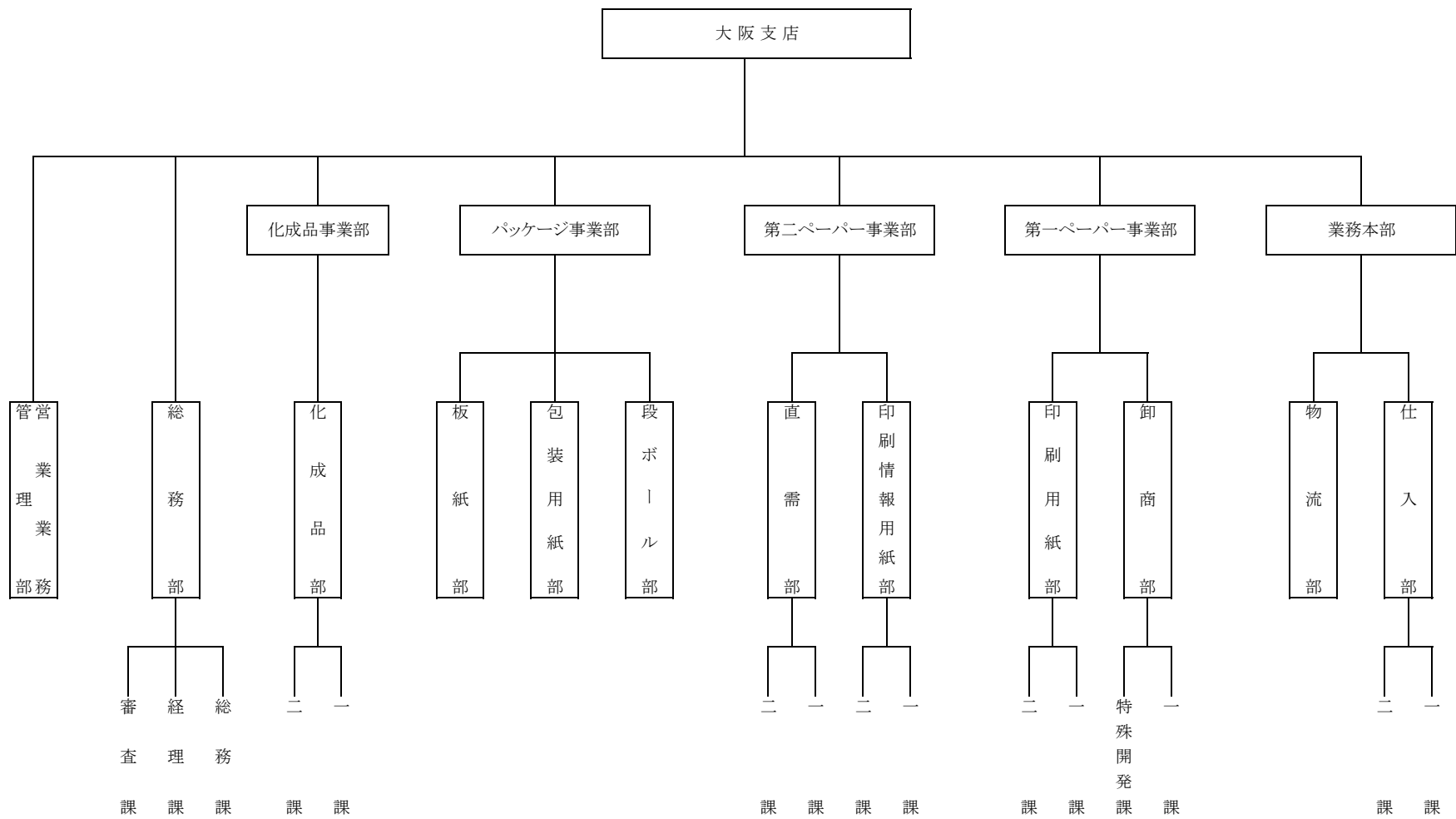


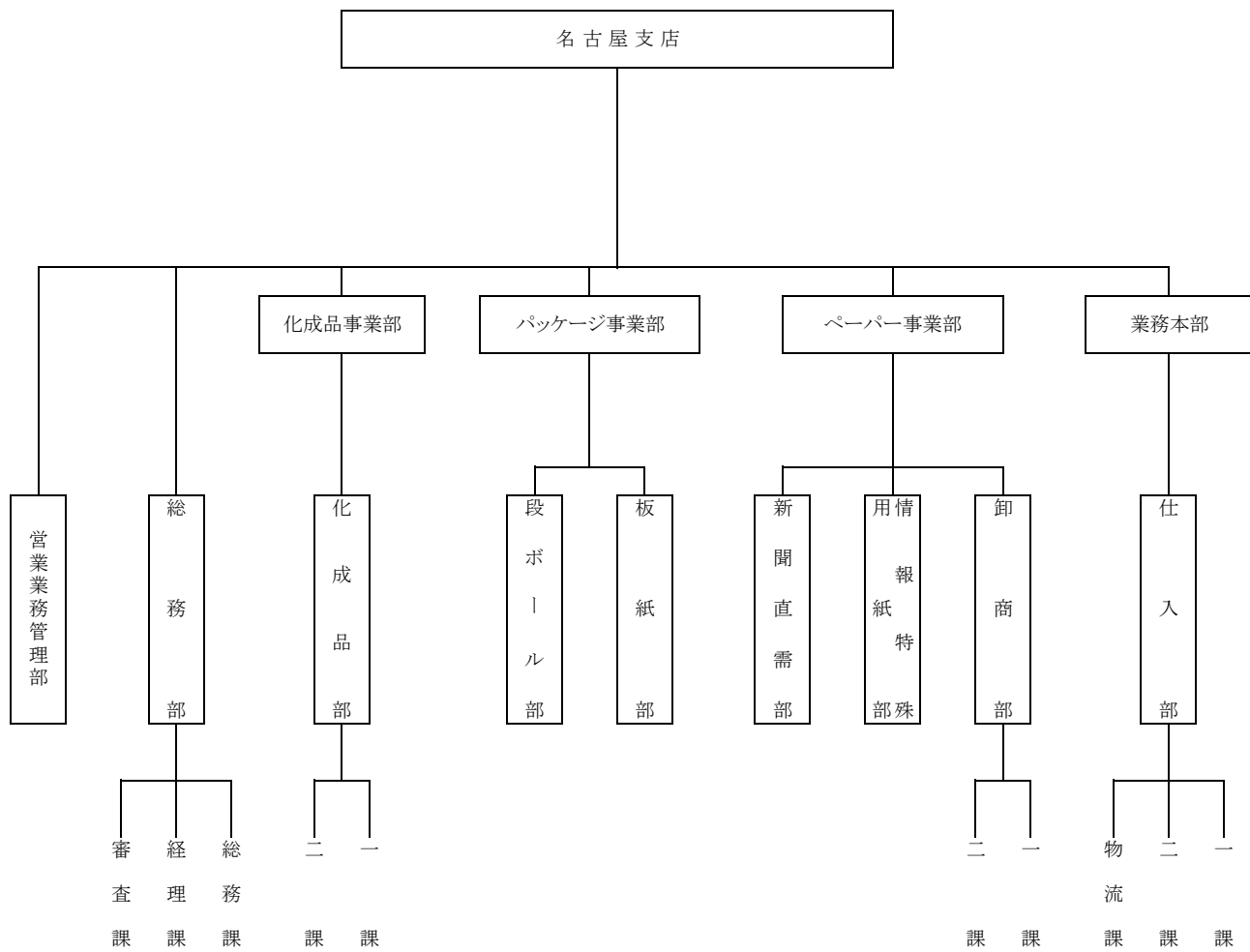


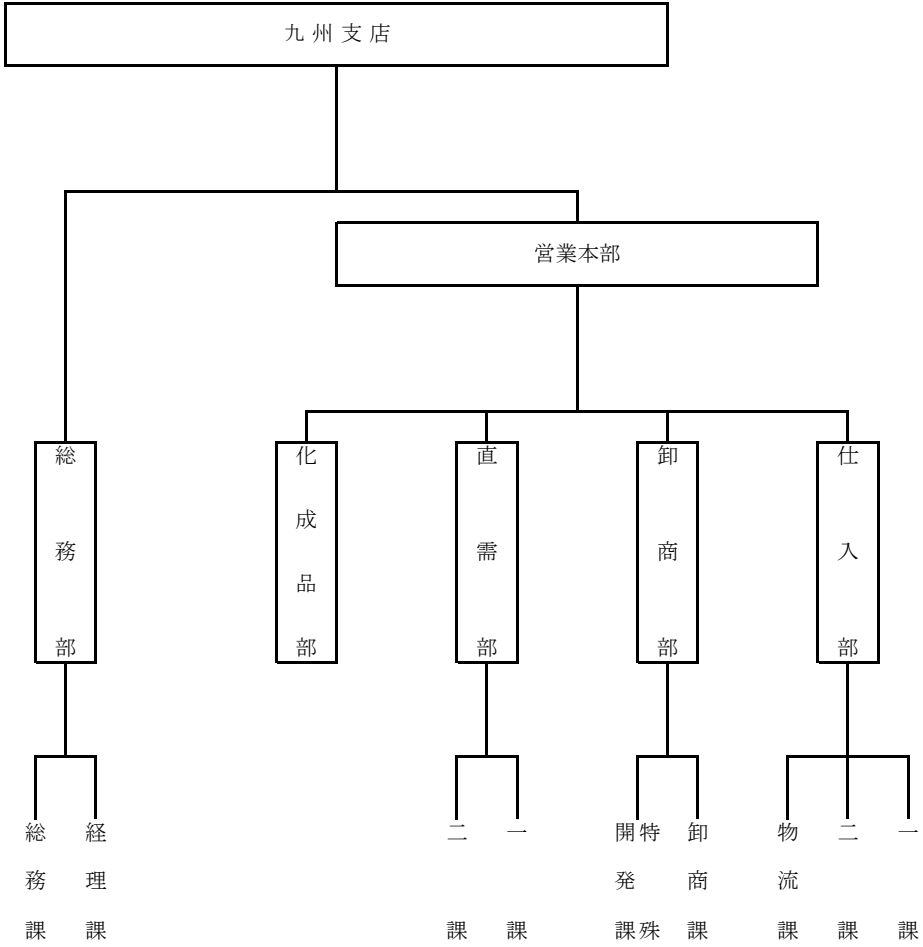
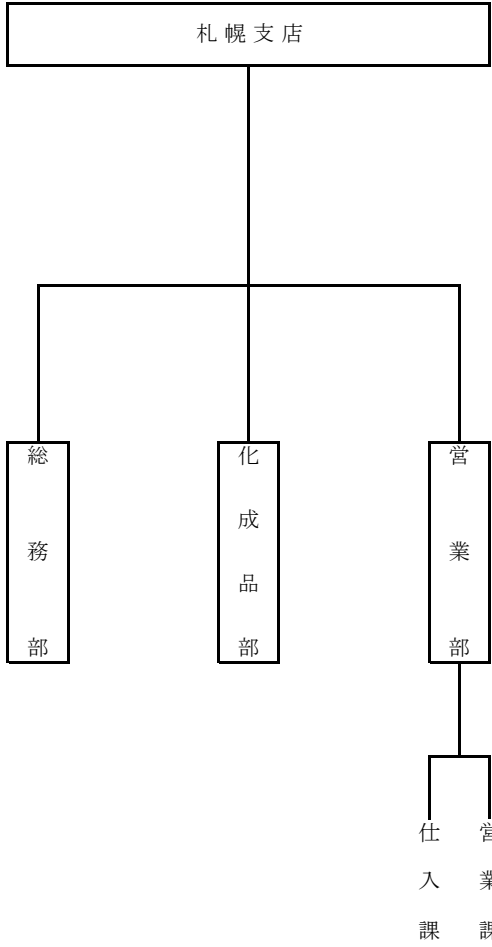


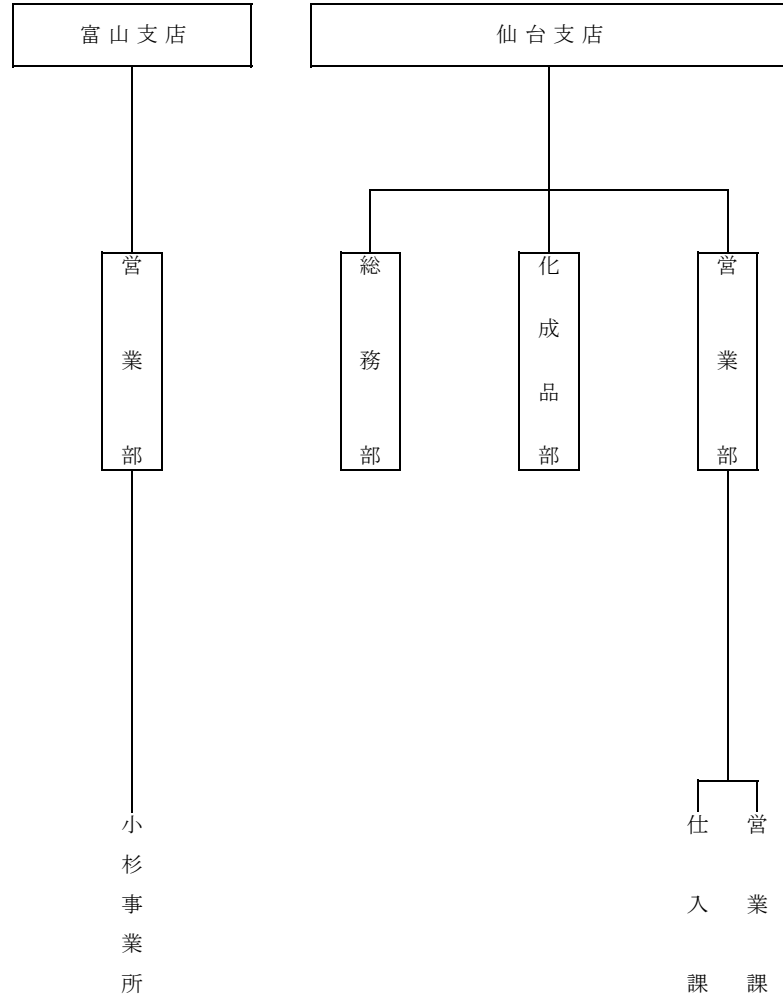


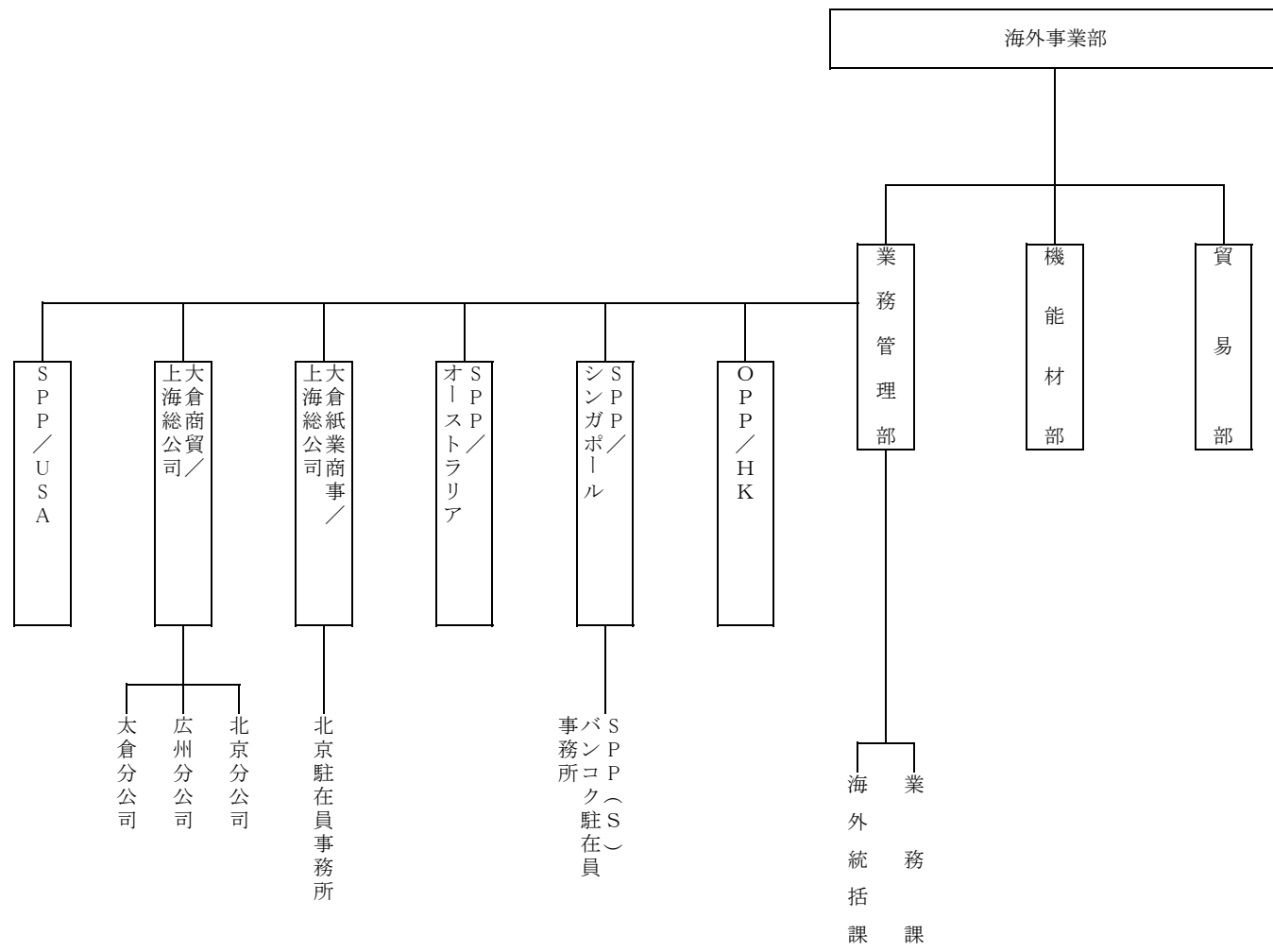












II 人事異動

1. 異動

	氏名	現職				新職			
		店	事業部	部署	役職	店	事業部	部署	役職
1	田淵 公明	本部	担当役員直轄	経営企画部 経営企画部企画課	部長 兼 課長	本部	営業統括本部	経営企画部 経営企画部開発課	部長 兼 課長
2	重田 栄治	本部	管理統括本部	財務部	部長	本部	管理統括本部	本部付(財務部・管理部担当)	部長
3	小池 雅仁	東京本店	第一ペーパー事業部	卸商部二課	課長	東京本店	第三ペーパー事業部	印刷用紙一部	部長
4	道下 良治	東京本店	第三ペーパー事業部	印刷用紙二部	部長	東京本店	情報機能材事業部	物資部	部長
5	栗原 光晴	東京本店	第三ペーパー事業部	直需部二課	課長	東京本店	第三ペーパー事業部	印刷用紙二部	部長
6	佐橋 真司	名古屋支店	パッケージ事業部	段ホール部	部長	名古屋支店	業務本部	仕入部 仕入部二課	部長 兼 課長
7	佐藤 竜二	仙台支店		営業部	部長	仙台支店		総務部	部長
8	橋詰 弘幸	東京本店	業務本部	仕入部二課	課長	本部		(株)興栄出向	(部長)
9	山本 幸広	東京本店	情報機能材事業部	物資部	担当課長	本部		オーピーパーム(株) 出向 東京	(部長)
10	宮本 智彦	仙台支店		総務部	部長	本部		サンコーフォームズ(株) 出向 東京	(部長)

2. 昇進(部長昇進者、異動者と重複あり)

	氏名	現職				新職			
		店	事業部	部署	役職	店	事業部	部署	役職
1	池崎 正行	本部	管理統括本部	財務部経理課	課長	本部	管理統括本部	財務部	部長
2	原 隆博	東京本店	業務本部	仕入部一課	課長	東京本店	業務本部	仕入部 仕入部一課	部長 兼 課長
3	小池 雅仁	東京本店	第一ペーパー事業部	卸商部二課	課長	東京本店	第三ペーパー事業部	印刷用紙一部	部長
4	栗原 光晴	東京本店	第三ペーパー事業部	直需部二課	課長	東京本店	第三ペーパー事業部	印刷用紙二部	部長
5	大塚 貞尚	東京本店	情報機能材事業部	情報用紙部二課	課長	東京本店	情報機能材事業部	情報用紙部	部長
6	千田 宏治	東京本店	パッケージ事業部	板紙部一課	課長	東京本店	パッケージ事業部	板紙部	部長
7	谷 敏也	大阪支店	第一ペーパー事業部	卸商部一課	課長	大阪支店	第一ペーパー事業部	卸商部	部長
8	日比野 裕昭	名古屋支店	パッケージ事業部	段ホール部	課長	名古屋支店	パッケージ事業部	段ホール部	部長
9	高橋 正明	札幌支店		化成品部	課長	札幌支店		化成品部	部長 兼 課長
10	村上 博威	仙台支店		営業部仕入課	課長	仙台支店		営業部	部長
11	橋詰 弘幸	東京本店	業務本部	仕入部二課	課長	本部		(株)興栄出向	(部長)
12	山本 幸広	東京本店	情報機能材事業部	物資部	担当課長	本部		オーピーパーム(株) 出向 東京	(部長)
13	彭 セイ	海外事業部		大倉商貿(上海)有限公司 出向	課長	海外事業部		大倉商貿(上海)有限公司 出向	(部長)