

平成 30 年 3 月吉日

各位

新生紙パルプ商事株式会社
代表取締役社長 加藤 康次郎

(問合せ先) 管理統括本部長 春野 学
(Tel. 03-3259-5080)

組織改編および人事異動のお知らせ

「新生 5・3 計画」の基本方針に基づき、平成 30 年 4 月 1 日付組織改編および人事異動を実施することと致しましたので、下記の通りお知らせいたします。

記

I 組織改編

1. 基本方針

- (1) 営業統括本部は、「経営企画業務」及び「営業推進業務」の組織機能の独立性と強化を図る。
- (2) 管理統括本部は、IT 戦略の企画・実行を強化する。
- (3) 成長分野である「パッケージ事業」「機能材事業」「化成品事業」は、事業強化を目的とした部門を新設する。
- (4) 業務部門（仕入部門）は、効率化を図るべく、部門の統廃合を行う。

2. 改編内容

(1) 営業統括本部

経営企画業務及び営業推進業務の機能の独立性と強化を目的として、「企画課」を「**経営企画課**」に、「業務課」を「**営業推進課**」に改称する。

(2) 管理統括本部

今後、業務生産性の向上や新たな事業システムの開発を目的として、「システム企画部」を「**IT統括部**」に改称する。

併せて、当社及び当社グループのIT戦略を統括する。

(3) 東京本店

①業務本部は、一層の効率化を目的として、課を統廃合する。

②情報機能材事業部・パッケージ事業部・化成品事業部は成長分野と位置付け、部門を新設し強化する。

【業務本部】

①仕入部三課を二課に統合し、仕入部は二課制とする。

【情報機能材事業部】

①「**機能材部**」を新設する。

②工業機能材部の「機能材料課」を新設する機能材部内に移管し、「**一課**」に改称する。

③開発部の「機能材開発課」を新設する機能材部内に移管し、「**二課**」に改称する。

(機能材部は一課・二課の二課制)

④「工業機能材部電材工業課」を「**電材工業部**」に改称する。

(機能材料課を移管するため)

⑤開発部の「商品開発課」を廃止する。

(機能材開発課を移管するため)

【パッケージ事業部】

- ①トータルパッケージの考え方に基づき、「開発部」を新設する。

【化成品事業部】

- ①「化成品三部」を新設する。

- ②化成品二部業務課は、化成品三部に移管する。

(化成品三部は一課と業務課の二課制)

- ③新商品の開発・新分野の開拓を推進することを目的として、化成品二部に「開発課」を新設する。

(化成品一部は、現行どおり二課制)

(化成品二部は、一課と開発課の二課制)

(4)名古屋支店

仕入部二課を一課に統合し、仕入課とする（一課制）。

(5)九州支店

仕入部二課を一課に統合し、仕入課とする（一課制）。

【参考資料】 組織図

以上

II 人事異動

1. 異動(新職部長以上)

	氏名	現職				新職			
		店	事業部	部署	役職	店	事業部	部署	役職
1	花輪 年秋	本部	営業統括本部	経営企画部	部長	東京本店	パッケージ事業部	開発部	部長 兼 課長
2	川端 真樹	大阪支店	業務本部	仕入部 仕入部二課	担当部長 兼 課長	本部		オーピーパック(株) 出向	(部長)
3	川村 芳久	東京本店	化成品事業部	化成品二部一課	課長	東京本店	化成品事業部	化成品三部 化成品三部一課	部長 兼 課長

2. 昇進(部長昇進者 ※異動者と重複あり)

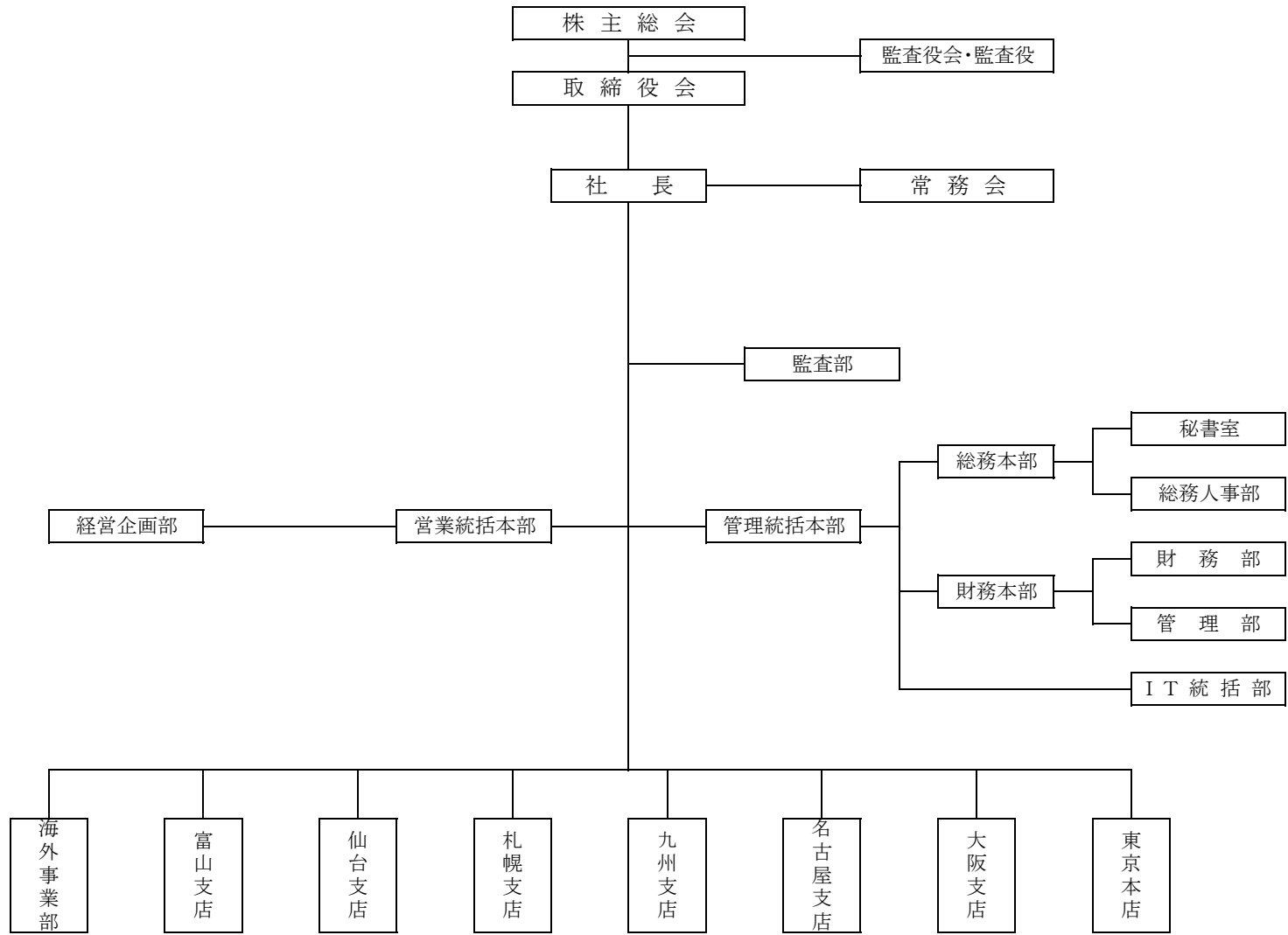
	氏名	現職				新職			
		店	事業部	部署	役職	店	事業部	部署	役職
1	川端 真樹	大阪支店	業務本部	仕入部 仕入部二課	担当部長 兼 課長	本部		オーピーパック(株) 出向	(部長)
2	高橋 豪	本部	営業統括本部	経営企画部企画課	課長	本部	営業統括本部	経営企画部 経営企画部経営企画課	部長 兼 課長
3	本橋 正光	東京本店	情報機能材事業部	工業機能材部機能材料課	課長	東京本店	情報機能材事業部	機能材部	部長
4	川村 芳久	東京本店	化成品事業部	化成品二部一課	課長	東京本店	化成品事業部	化成品三部 化成品三部一課	部長 兼 課長

経営組織図

平成30年4月1日 現在

新生紙パルプ商事株式会社

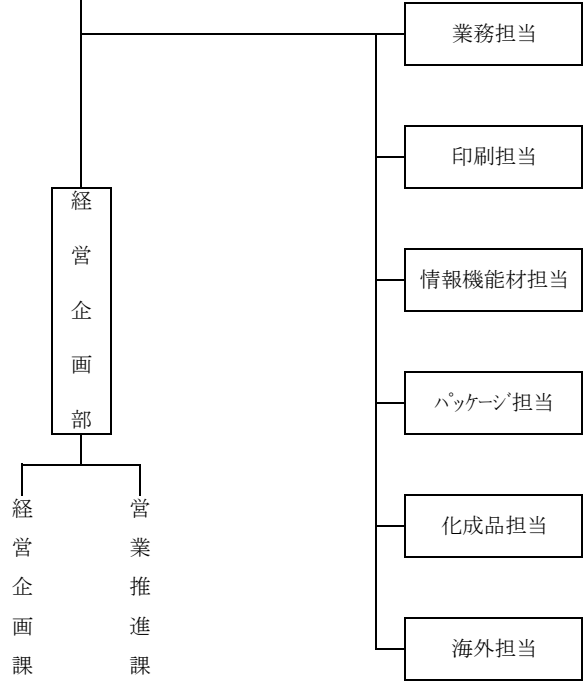
経営組織図

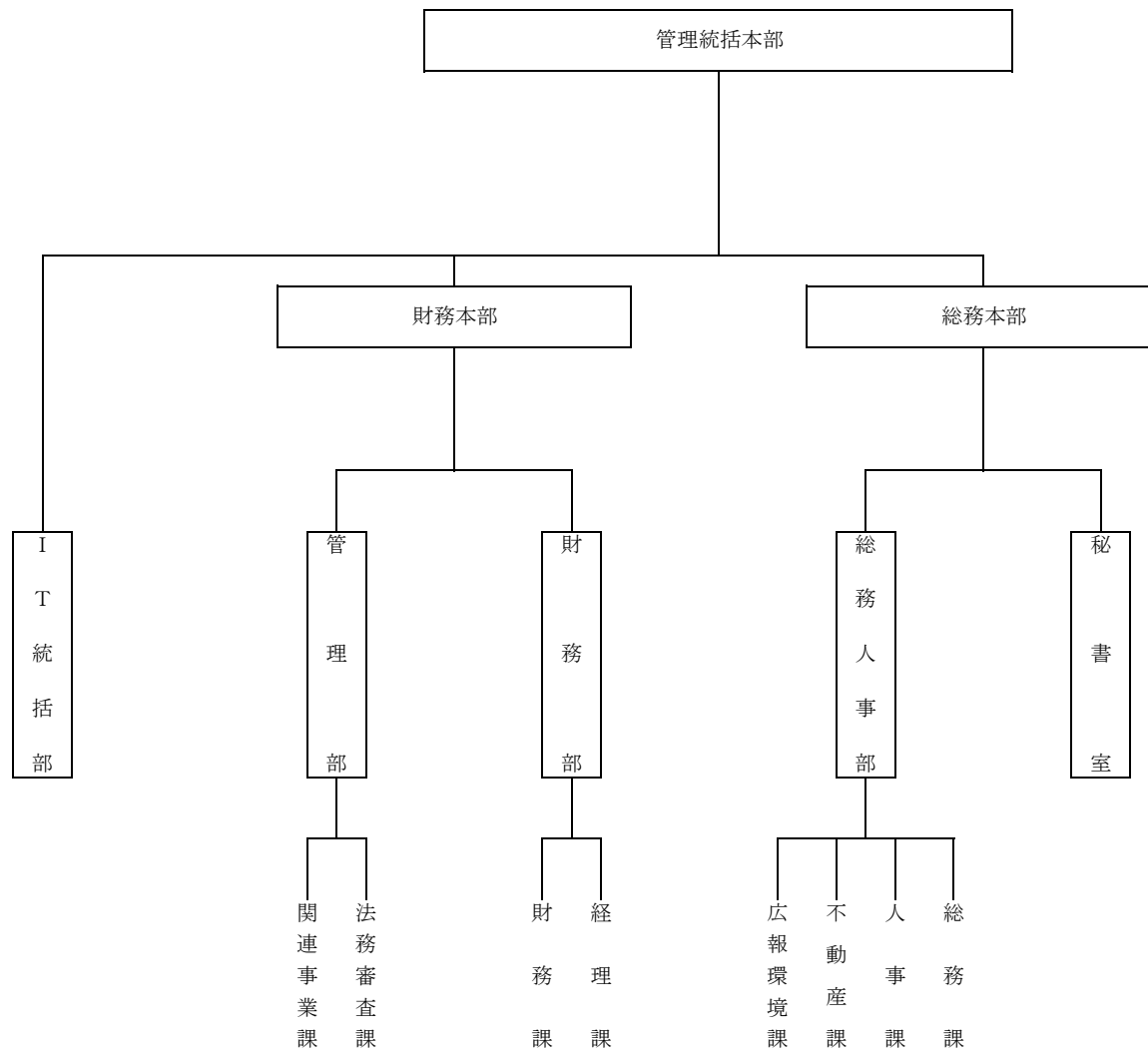


社長直轄

監
査
部

営業統括本部



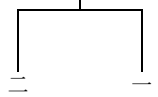


東京本店

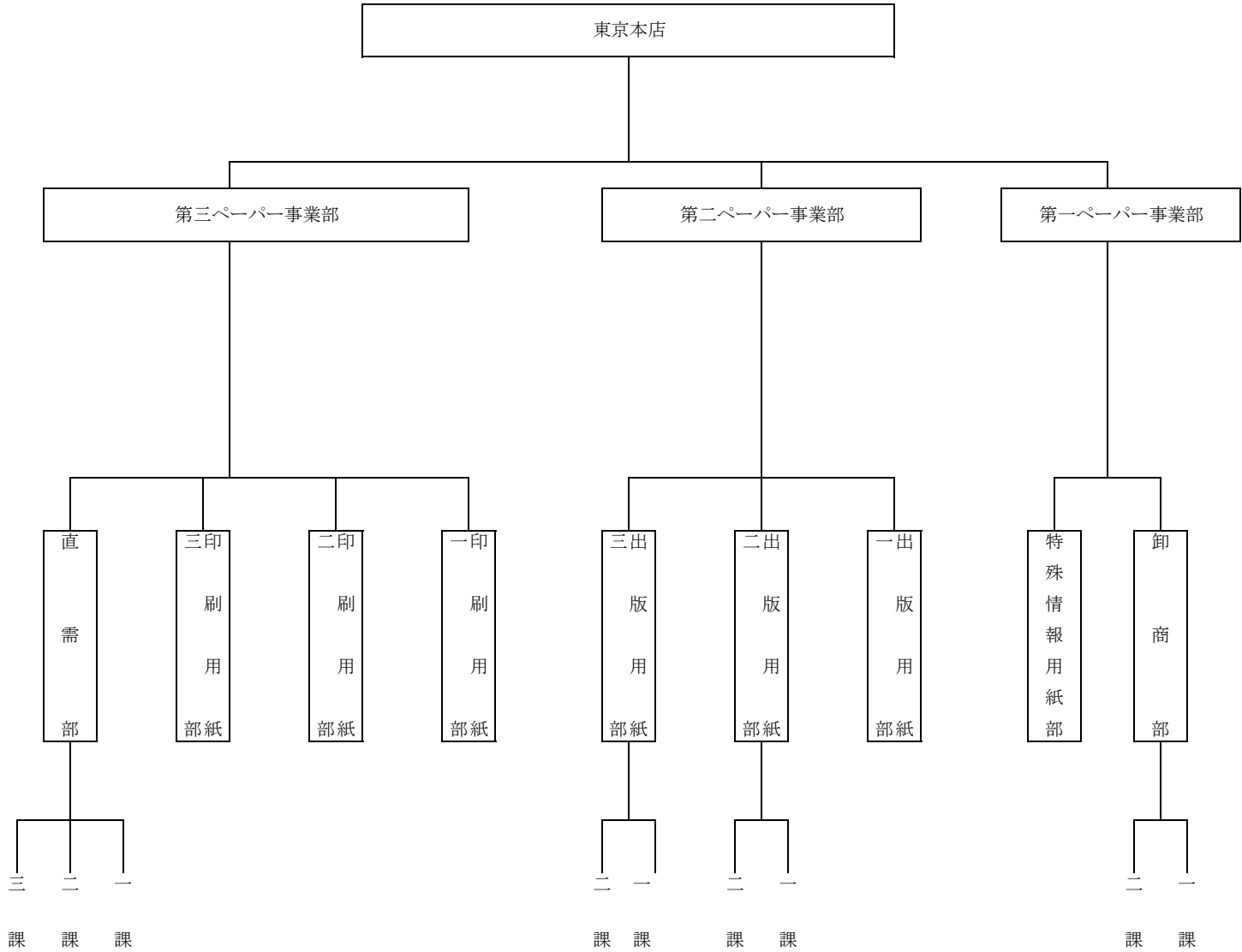
業 務 本 部

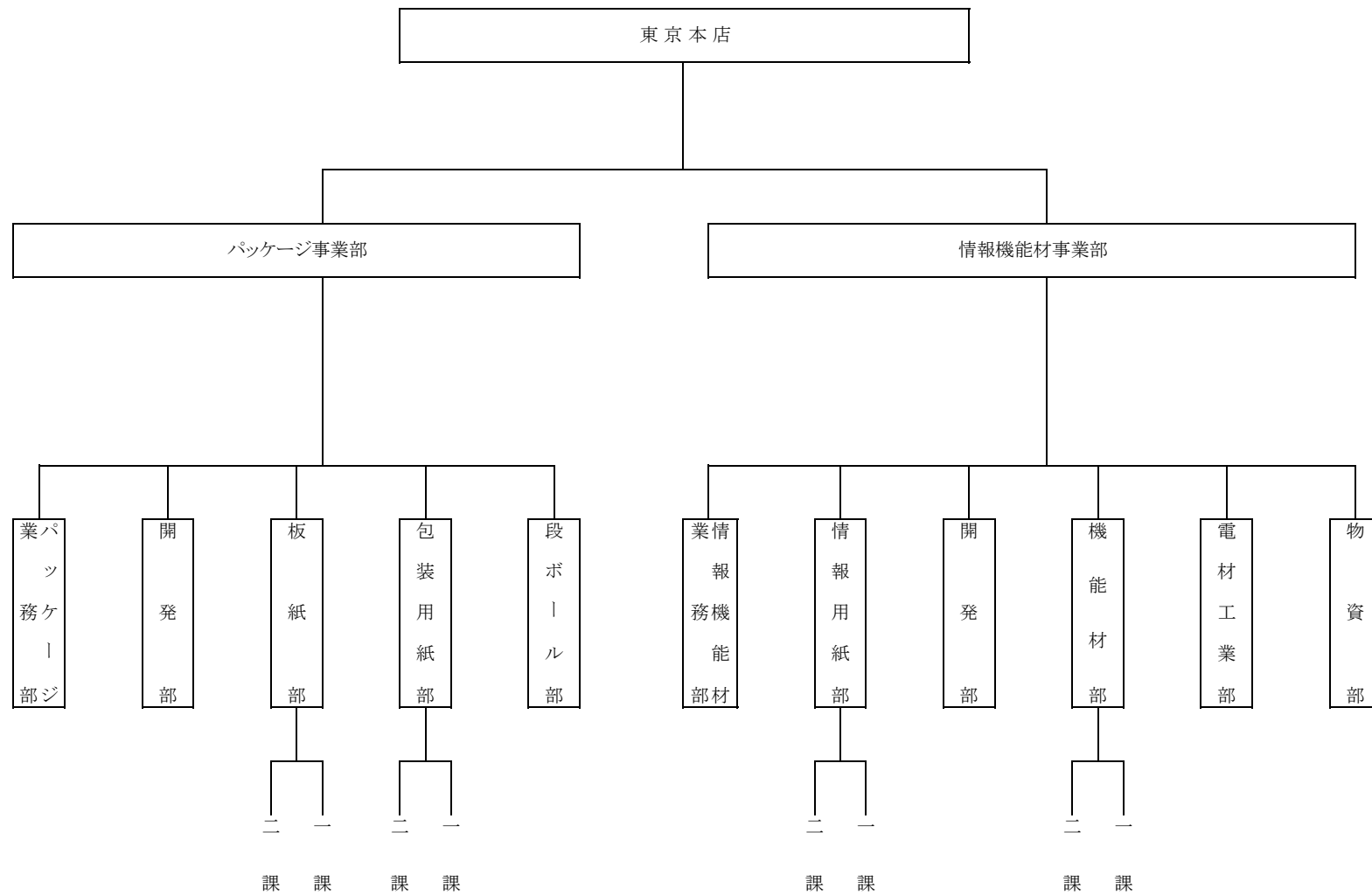
物
流
部

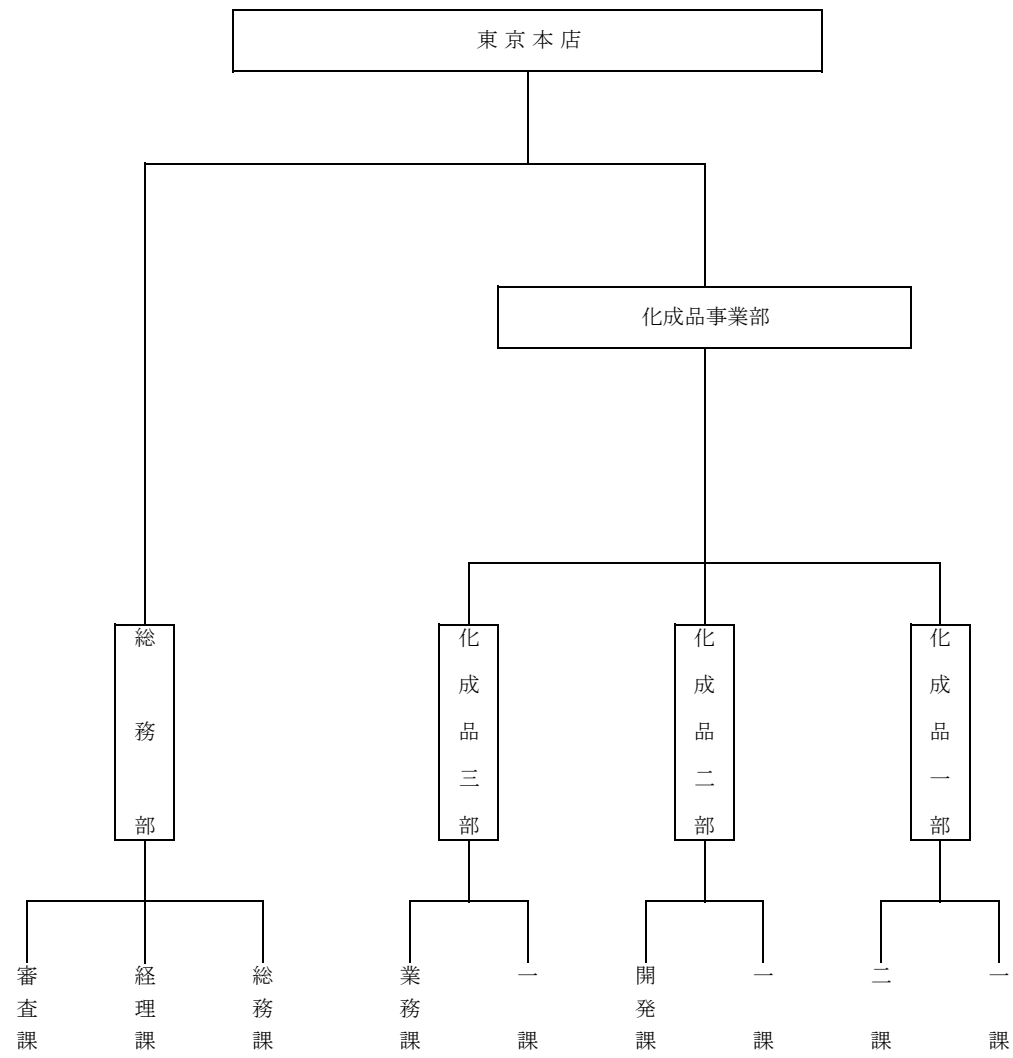
仕
入
部



課 課







大阪支店

化成品事業部

パッケージ事業部

第二ペーパー事業部

第一ペーパー事業部

業務本部

管
業
理
業
部
務

総
務
部

化
成
品
部

板
紙
部

包
装
用
紙
部

段
ボ
ー
ル
部

直
需
部

印
刷
情
報
用
紙
部

印
刷
用
紙
部

卸
商
部

物
流
部

仕
入
部

審
査
課
経
理
課
総
務
課

二
課
一
課

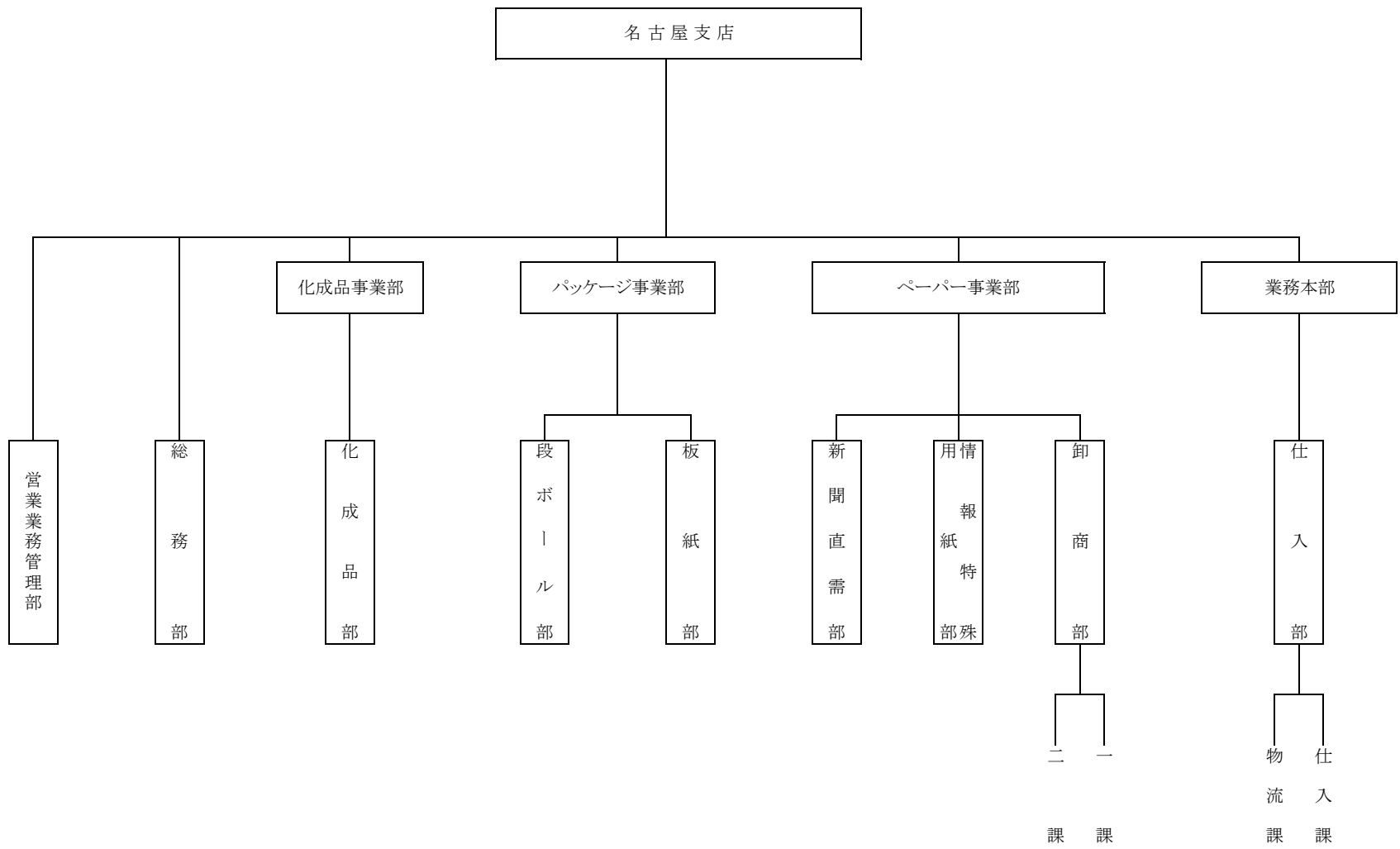
二
課
一
課

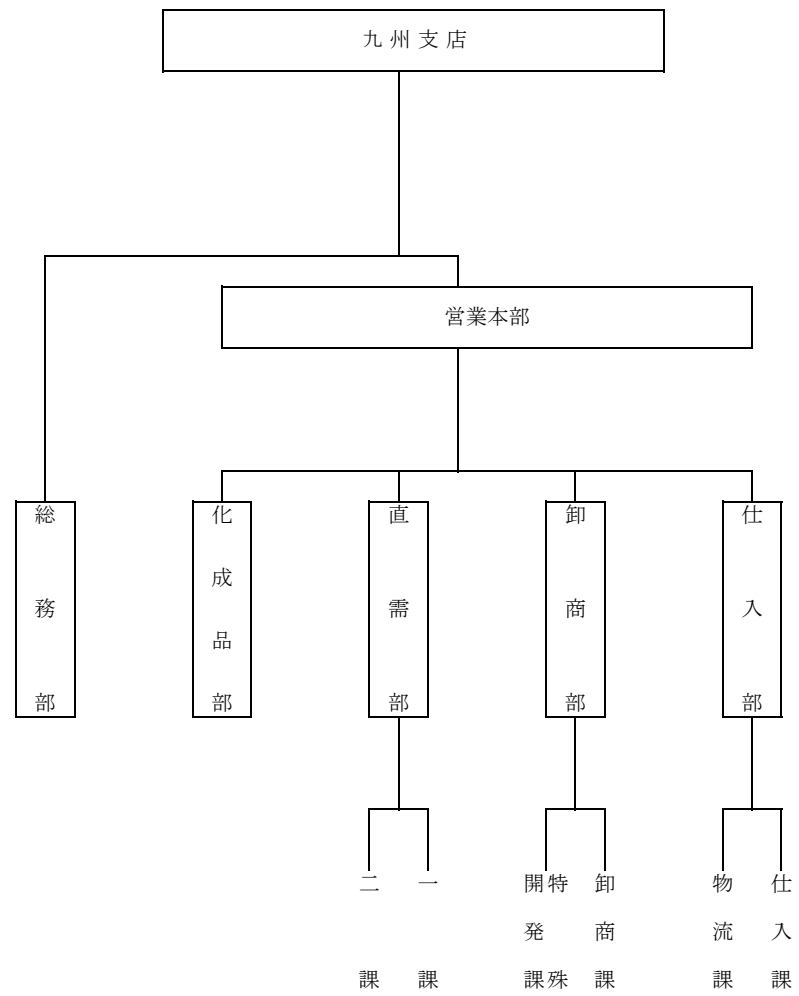
二
課
一
課

二
課
一
課

特
殊
開
発
課
一
課

二
課
一
課





富山支店

営業部

小杉事業所

仙台支店

総務部

化粧品部

営業部

営業
仕入課

札幌支店

総務部

化粧品部

営業部

営業
仕入課

