

平成 31 年 1 月 吉日

各位

新生紙パルプ商事株式会社  
代表取締役社長 加藤 康次郎

(問合せ先) 管理統括本部長 並川 貞行  
(Tel. 03-3259-5080)

## 組織改編および人事異動のお知らせ

平成 31 年 4 月 1 日付の組織改編および人事異動を実施することと致しましたので、下記の通りお知らせいたします。

### 記

#### I 組織改編

##### 1. 改編内容

###### (1) 東京本店

###### 【化成品事業部】

仕入物流部門を独立部門とし、営業各部門との連携による営業強化を図る。

- ①化成品一部一課・二課を統合する（一課制）。
  - ②化成品二部一課・開発課を統合する（一課制）。
  - ③化成品三部業務課を部に編成し、「**化成品業務部**」とする（一課制）。
- （化成品事業部は 3 部 6 課制から 4 部 4 課制に改編）

(2)大阪支店

【第一ペーパー事業部・第二ペーパー事業部】

取引先・商品分野別に組織を再編成し、営業強化を図る。

- ①第二ペーパー事業部の「印刷情報用紙部」を「**特殊情報用紙部**」に改称する。
- ②第一ペーパー事業部の「卸商部特殊開発課」及び特殊情報用紙部の「一課」・「二課」を再編し、特殊情報用紙部に「**特殊用紙課**」・「**情報用紙課**」を置く（卸商部は一課制）。

【パッケージ事業部】

トータルパッケージの考え方に基づき、産業用紙全般の営業提案力強化を図る。

- ①「段ボール部」と「包装用紙部」を統合し、「**産業用紙部**」に改称する。
- ②産業用紙部に「**段ボール課**」と「**包装用紙課**」を新設する。

【化成品事業部】

化成品事業の営業展開力強化を図る。

- ①「**化成品二部**」を新設する（一課制）。
- ②「化成品一部二課」を化成品二部に移管する（一課制）。

【参考資料】 組織図

以上

II 人事異動

1. 役員異動(含執行役員)

			現職				新職			
			店	事業部	部署	役職	店	事業部	部署	役職
1	並川 貞行	取締役・常務執行役員	本部	管理統括本部 管理統括本部 総務本部		本部長 兼 本部長	本部	管理統括本部		本部長
2	國分 尚二	執行役員	仙台支店			支店長			新生物流(株) (6月代表取締役就任予定)	

2. 異動(新職部長以上)

		現職				新職			
		店	事業部	部署	役職	店	事業部	部署	役職
1	鈴木 一広	本部 東京本店	営業統括本部 第一ペーパー事業部	経営企画部 事業部付	担当部長 兼 担当部長	本部		サンコーフォームズ(株) 出向	(部長)
2	宮本 智彦	本部		サンコーフォームズ(株) 出向	(部長)	仙台支店		化成品部	支店長 兼 部長
3	小作 直義	東京本店	化成品事業部	化成品二部 化成品二部一課 化成品二部開発課	部長 兼 課長 兼 課長	大阪支店	化成品事業部	化成品二部	部長
4	長谷川 智	名古屋支店	ペーパー事業部	新聞直需部	部長	富山支店		営業部	支店長 兼 部長 兼 課長
5	内藤 志郎	富山支店		営業部	支店長 兼 部長 兼 課長	名古屋支店	ペーパー事業部	新聞直需部	部長
6	漆原 裕則	本部		(株)サンエー化研 出向	(部長)	東京本店	情報機能材事業部	開発部	部長
7	長澤 吉晃	東京本店	業務本部	仕入部	担当部長	本部		山一加工紙(株) 出向	(部長)
8	高橋 雄康	東京本店	第一ペーパー事業部	卸商部	部長	東京本店	第三ペーパー事業部	印刷用紙一部	部長
9	小池 雅仁	東京本店	第三ペーパー事業部	印刷用紙一部	部長	東京本店	第一ペーパー事業部	卸商部	部長
10	外山 慎一郎	東京本店	化成品事業部	化成品一部二課	課長	東京本店	化成品事業部	化成品二部	部長
11	林 利行	大阪支店	業務本部	仕入部	部長	大阪支店	第一ペーパー事業部	卸商部	部長
12	下野 直樹	大阪支店	業務本部	物流部	部長 兼 課長	大阪支店	業務本部	仕入部	部長
13	堂之本 隆史	大阪支店	第二ペーパー事業部	印刷情報用紙部一課	課長	大阪支店	第二ペーパー事業部	直需部	部長
14	彦坂 知史	大阪支店	第二ペーパー事業部	直需部	部長	大阪支店	第一ペーパー事業部	印刷用紙部	部長
15	比嘉 良武	大阪支店	パッケージ事業部	段ホール部	部長	大阪支店	パッケージ事業部	産業用紙部	部長
16	森田 好則	名古屋支店	業務本部		本部長	名古屋支店	パッケージ事業部		事業部長
17	亀井 優和	名古屋支店	ペーパー事業部	卸商部	部長	名古屋支店	パッケージ事業部	板紙部	部長
18	高梨 文吾	名古屋支店	ペーパー事業部	情報特殊用紙部	部長	名古屋支店	業務本部	仕入部 仕入部物流課	部長 兼 課長
19	坂倉 義男	名古屋支店	パッケージ事業部	板紙部	部長	名古屋支店	ペーパー事業部	情報特殊用紙部	部長

3. 昇進(部長昇進者 ※異動者と重複あり)

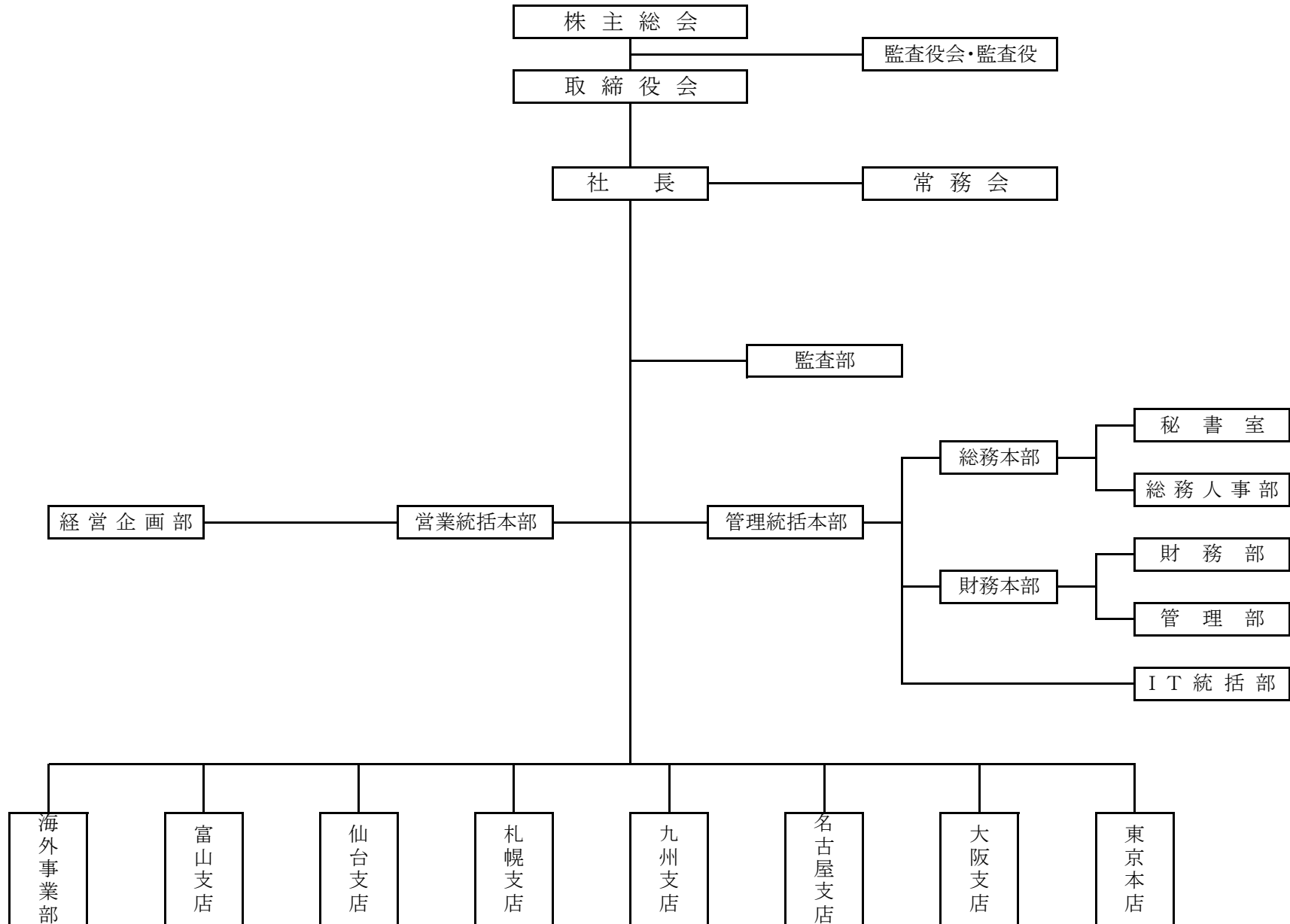
		現職				新職			
		店	事業部	部署	役職	店	事業部	部署	役職
1	佐橋 真司	名古屋支店	業務本部	仕入部 仕入部物流課	部長 兼 課長	名古屋支店	業務本部		本部長
2	鈴木 一広	本部 東京本店	営業統括本部 第一ペーパー事業部	経営企画部 事業部付	担当部長 兼 担当部長	本部		サンコーフォームズ(株)出向	(部長)
3	長澤 吉晃	東京本店	業務本部	仕入部	担当部長	本部		山一加工紙(株) 出向	(部長)
4	石内 基之	東京本店	第三ペーパー事業部	直需部二課	課長	東京本店	第三ペーパー事業部	直需部	部長
5	市川 智明	東京本店	情報機能材事業部	情報機能材業務部	課長	東京本店	情報機能材事業部	情報機能材業務部	部長 兼 課長
6	外山 慎一郎	東京本店	化成品事業部	化成品一部二課	課長	東京本店	化成品事業部	化成品二部	部長
7	尾形 克也	東京本店	化成品事業部	化成品三部業務課	課長	東京本店	化成品事業部	化成品業務部	部長 兼 課長
8	堂之本 隆史	大阪支店	第二ペーパー事業部	印刷情報用紙部一課	課長	大阪支店	第二ペーパー事業部	直需部	部長
9	小栗 靖史	名古屋支店	ペーパー事業部	卸商部一課	課長	名古屋支店	ペーパー事業部	卸商部 卸商部一課	部長 兼 課長
10	河村 直昭	名古屋支店		総務部	課長	名古屋支店		総務部	部長 兼 課長
11	得田 真広	海外事業部		大倉商貿(上海)有限公司 出向	(課長)	海外事業部		大倉商貿(上海)有限公司 出向	(部長)
12	小川 征洋	海外事業部		Shinsei Pulp&Paper(USA) Corp. 出向	(課長)	海外事業部		Shinsei Pulp&Paper(USA) Corp. 出向	(部長)

# 経営組織図

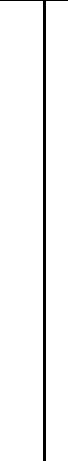
平成31年4月1日 現在

新生紙パルプ商事株式会社

# 経営組織図

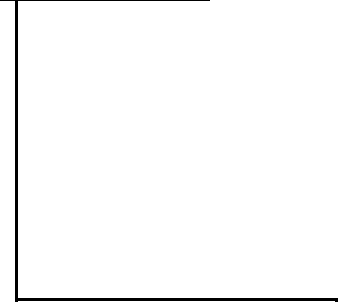


社長直轄



監  
査  
部

営業統括本部



経  
営  
企  
画  
部

経営企画課  
営業推進課

業 務 担 当

印 刷 担 当

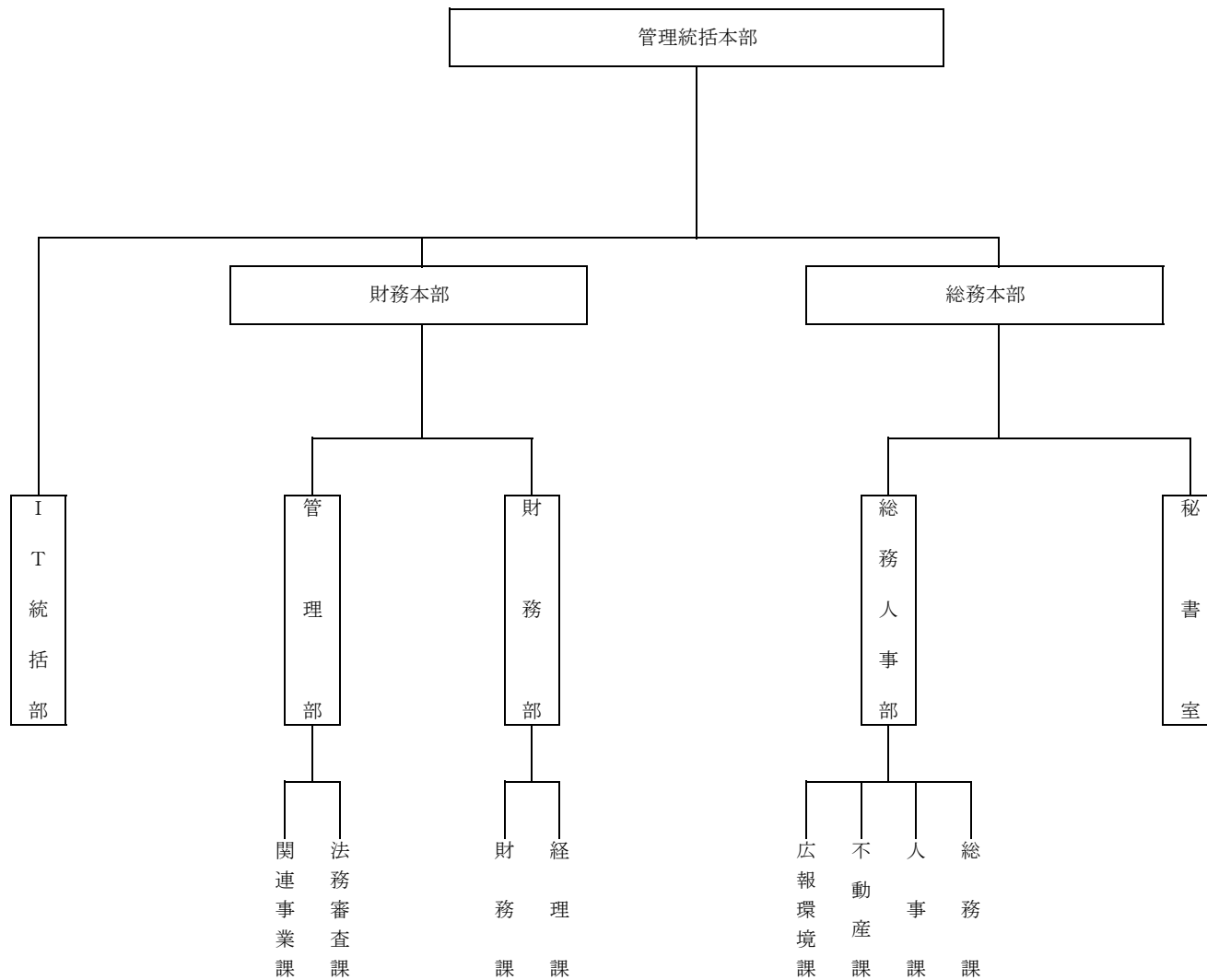
情報機能材担当

ハッケーシ\*担当

化 成 品 担 当

海 外 担 当





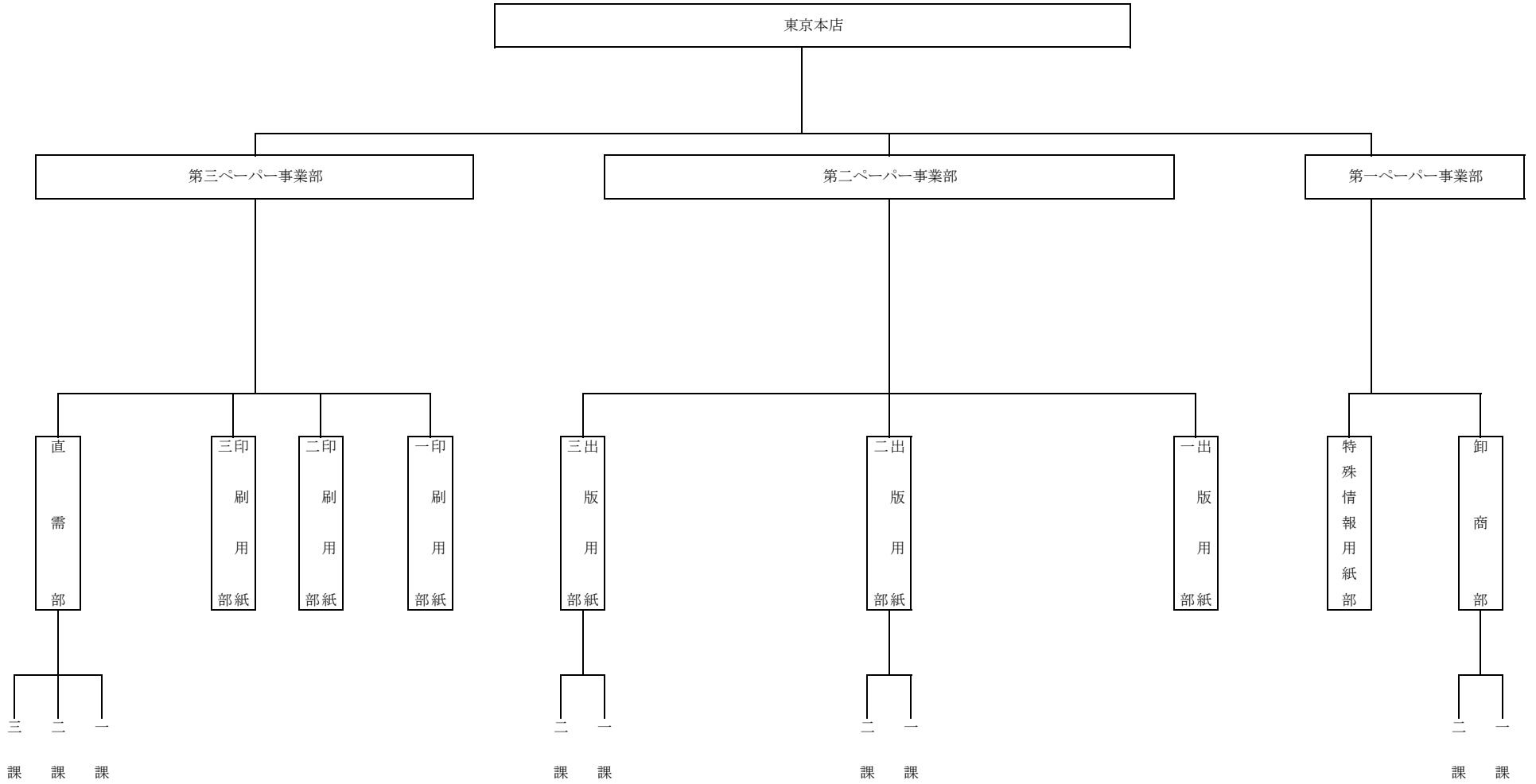
東京本店

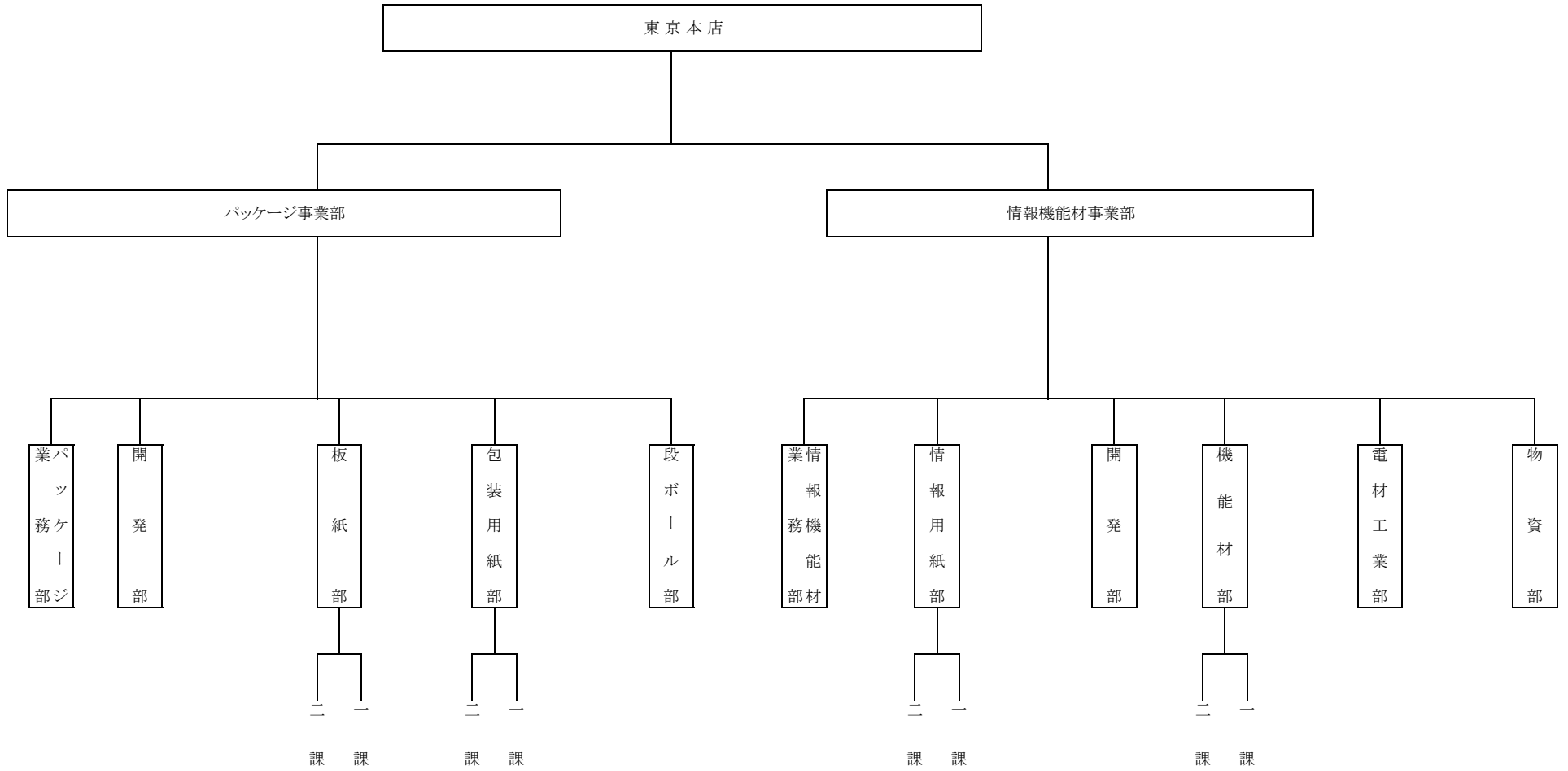
業 務 本 部

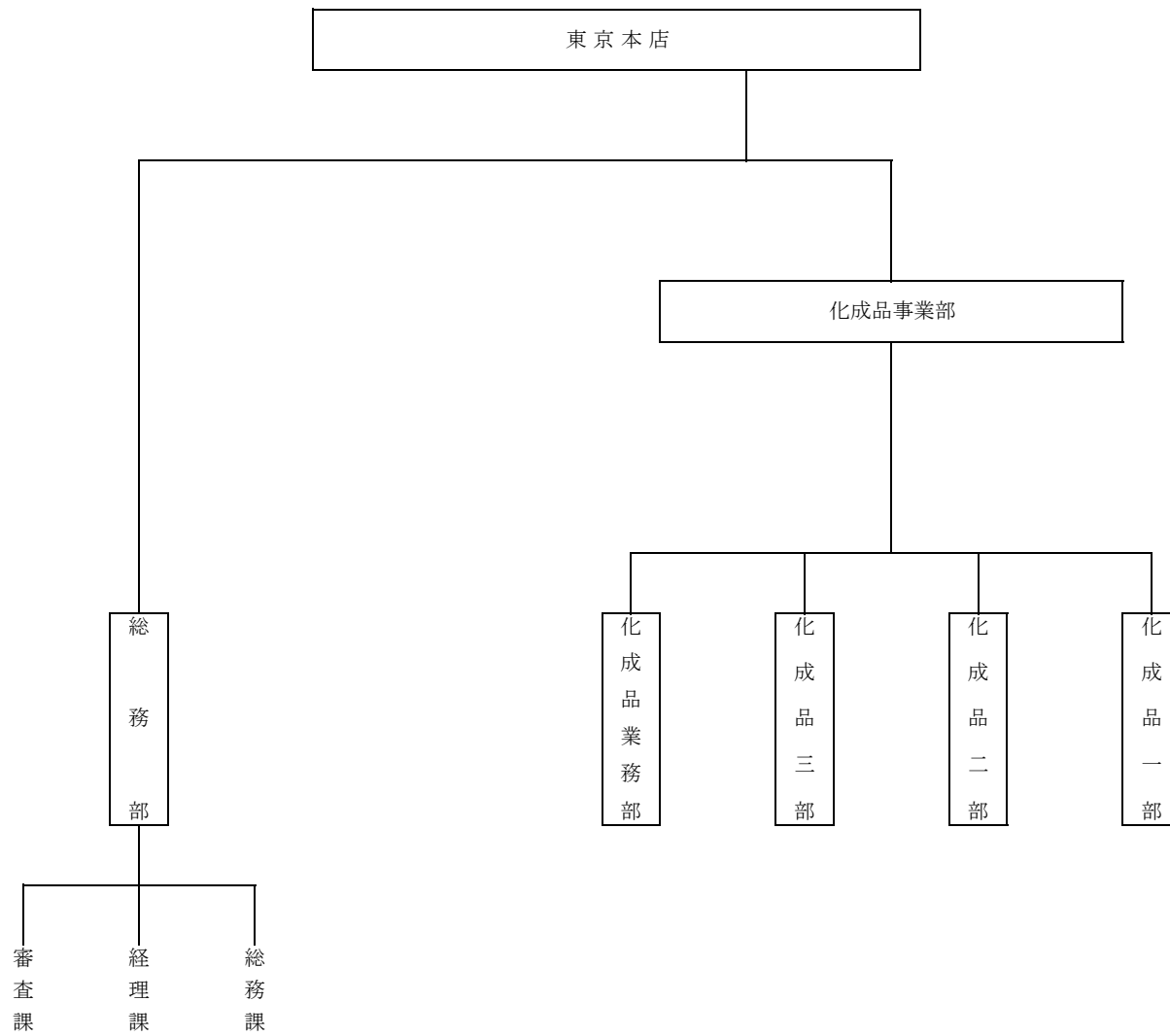
物  
流  
部

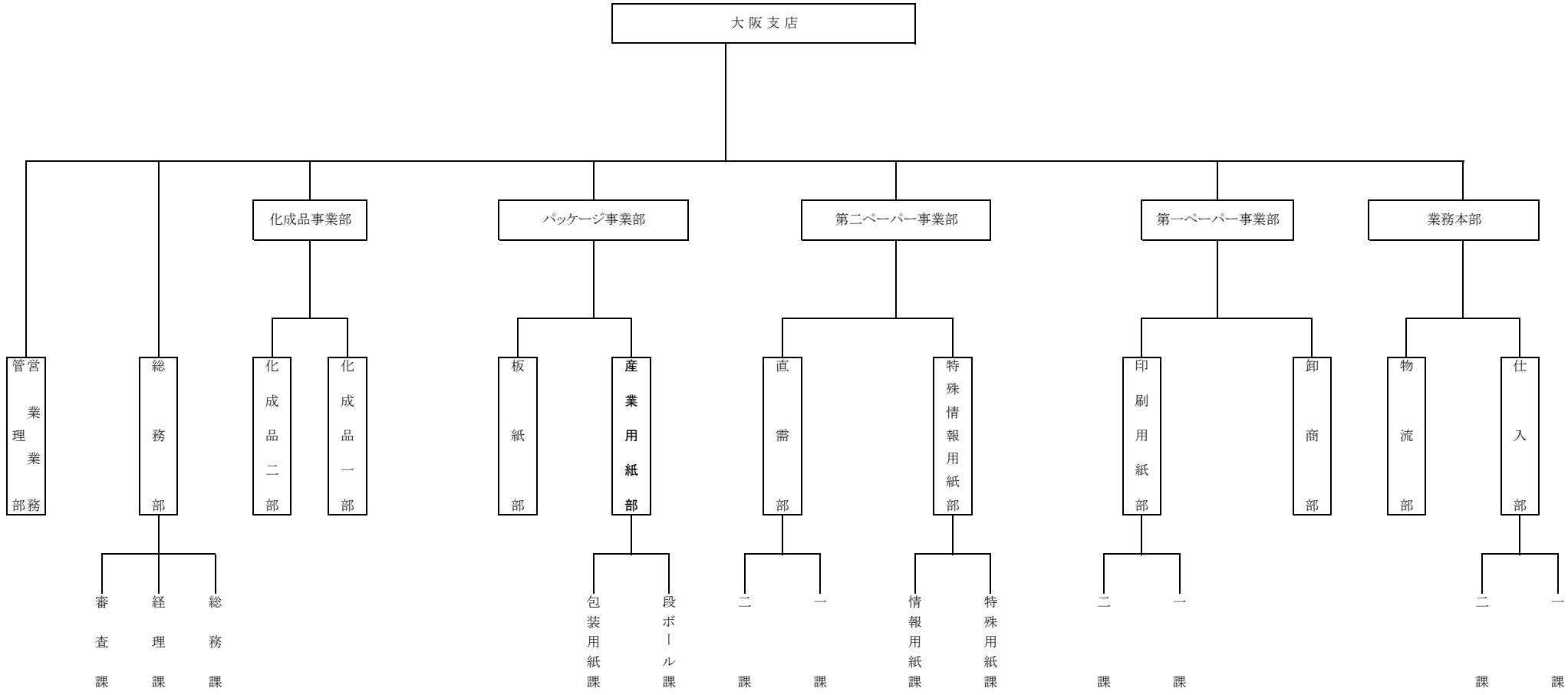
仕  
入  
部

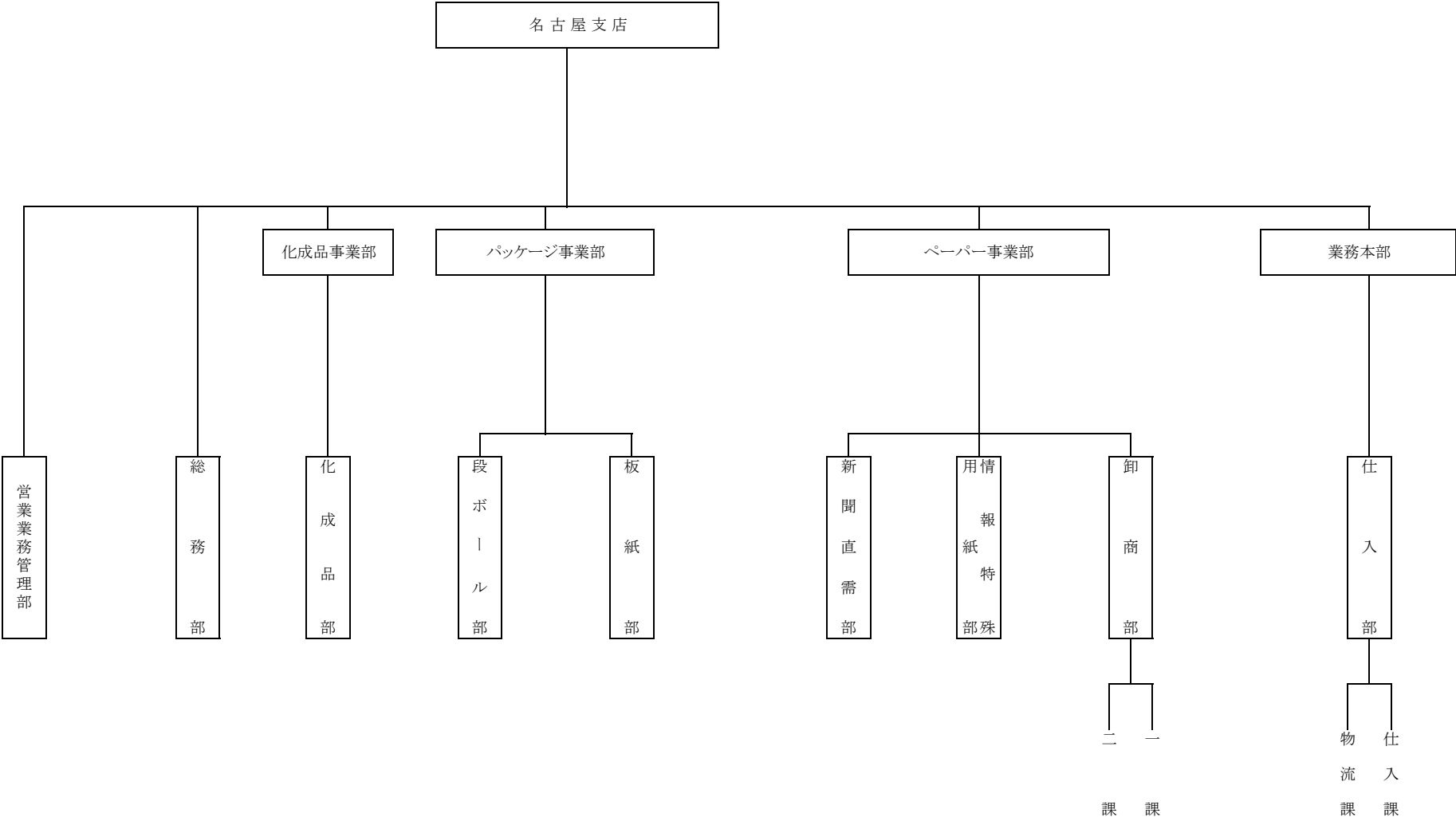
二 一  
課 課

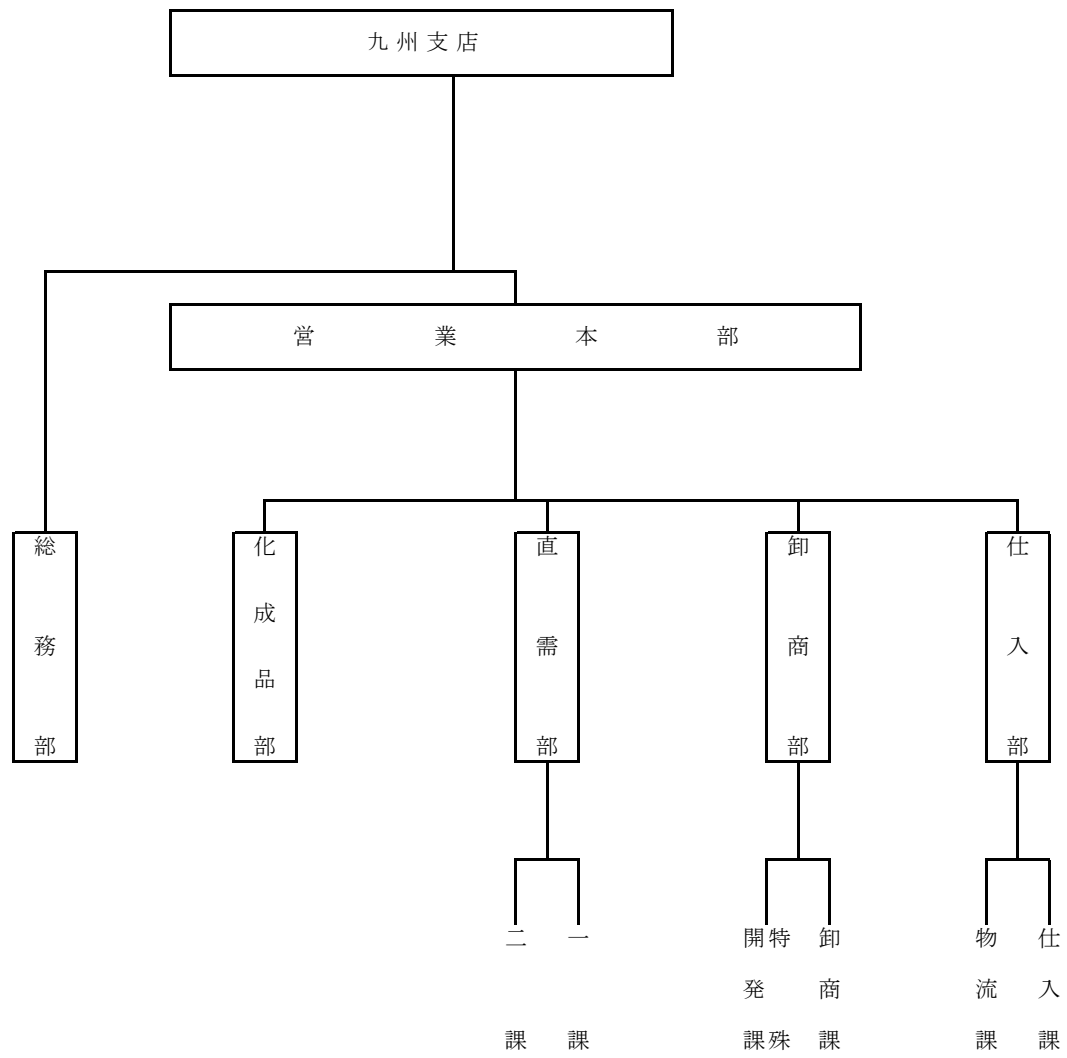














富山支店

営業部

小杉事業所

仙台支店

総務部

化粧品部

営業部

営業  
仕入  
課

札幌支店

総務部

化粧品部

営業部

営業  
仕入  
課

