

令和5年1月吉日

各位

新生紙パルプ商事株式会社  
代表取締役社長 三瓶 悦男  
(問合せ先) 管理統括本部長 重田 栄治  
(TEL. 03-3259-5080)

### 組織改編および人事異動のお知らせ

令和5年4月1日付組織改編および人事異動を実施することと致しましたので、下記の通りお知らせします。

#### 記

#### I 組織改編

##### 1. 改編方針

- (1) 営業統括本部の企画部門を部に昇格し、投資活動による海外展開を推進する。
- (2) 管理統括本部内でグループ経営の支援体制を強化する。
- (3) 管理統括本部の不動産部門を部に昇格し、組織力強化により所有資産の収益性向上を図る。
- (4) 管理統括本部に保険部門を新設し、全店に分散していた法人および個人契約を集約してサービス向上と事業拡大を図る。
- (5) 東京本店に営業推進部門を新設して出版事業の推進部門を統合し、印刷用紙全般の営業力強化を図る。
- (6) 一部組織をスリム化し、組織力の強化と効率化を図る。

##### 2. 改編内容

###### (1) 本部

**【営業統括本部】(2本事業部7部室11課制→2本事業部8部室10課制)**

貿易部企画課を「**海外企画部**」に昇格する。

**【管理統括本部】(2本部5部室10課制→2本部6部室11課制)**

- ① 総務本部総務人事部に「**保険課**」を新設し、総務課内の保険グループを移管する。
- ② 財務本部理財部の主計課を管理部へ移管する。
- ③ 財務本部管理部の不動産課を「**不動産部**」へ昇格する(不動産部は1課制)。

(2) 東京本店(6 事業部 19 部 29 課制)

店長直轄の「印刷用紙営業推進部」を新設し、第二ペーパー事業部の出版営業推進部を統合する。

【第二ペーパー事業部】(3 部 6 課制→2 部 5 課制)

出版営業推進部を印刷用紙営業推進部へ統合する。

(3) 名古屋支店(2 事業部 7 部 10 課→1 事業部 6 部 9 課)

パッケージ事業部を廃止し、板紙部を卸商部および直需部へ統合再編して、段ボール部を店長直轄とする。

以上

II 人事異動(新職部長)

1. 昇進

		現職				新職			
		店	事業部	部署	役職	店	事業部	部署	役職
1	長谷川 盛	本部	管理統括本部	協同紙商事(株) 出向	(担当部長)	本部	管理統括本部	協同紙商事(株) 出向	(部長)
2	乾 斗士文	本部	営業統括本部海外事業部	貿易部企画課	課長	本部	営業統括本部海外事業部	海外企画部	部長
3	富田 光顕	東京本店	第一ペーパー事業部	卸商部一課	課長	本部	営業統括本部業務本部	仕入部	部長
4	高橋 武寛	東京本店	第一ペーパー事業部	卸商部二課	課長	東京本店	第一ペーパー事業部	卸商部	部長
5	大畑 貴志	東京本店	第二ペーパー事業部	出版用紙一部一課	課長	東京本店	パッケージ事業部	包装用紙部	部長
6	伊藤 吉昭	東京本店	第二ペーパー事業部	出版用紙一部二課	課長	東京本店	第二ペーパー事業部	出版用紙一部	部長
7	大塚 渉	東京本店	情報機能材事業部	情報用紙部一課	課長	東京本店	情報機能材事業部	情報用紙部 情報用紙部一課	部長 兼 課長

( )は出向者の当社における役職

## 2. 異動

		現職				新職			
		店	事業部	部署	役職	店	事業部	部署	役職
1	茂木 芳治	本部	営業統括本部業務本部	仕入部	部長	札幌支店		営業部付 営業部化成品課	部長 兼 課長
2	山口 重之	本部	管理統括本部財務本部		本部長	本部	管理統括本部財務本部	不動産部	本部長 兼 部長
3	小池 雅仁	東京本店	第一ペーパー事業部	卸商部	部長	東京本店		印刷用紙営業推進部	部長
4	大塚 貞尚	東京本店	情報機能材事業部	情報用紙部	部長	本部	管理統括本部	サンコーフォームズ(株) 出向	(部長)
5	藤澤 大	東京本店	パッケージ事業部	包装用紙部	部長	東京本店	パッケージ事業部	パッケージ業務部	部長
6	長谷川 智	名古屋支店	ペーパー事業部	直需部	部長	本部	管理統括本部	(株)タイボー 出向	(部長)
7	亀井 優和	名古屋支店	パッケージ事業部	板紙部	部長	名古屋支店	ペーパー事業部	直需部	部長

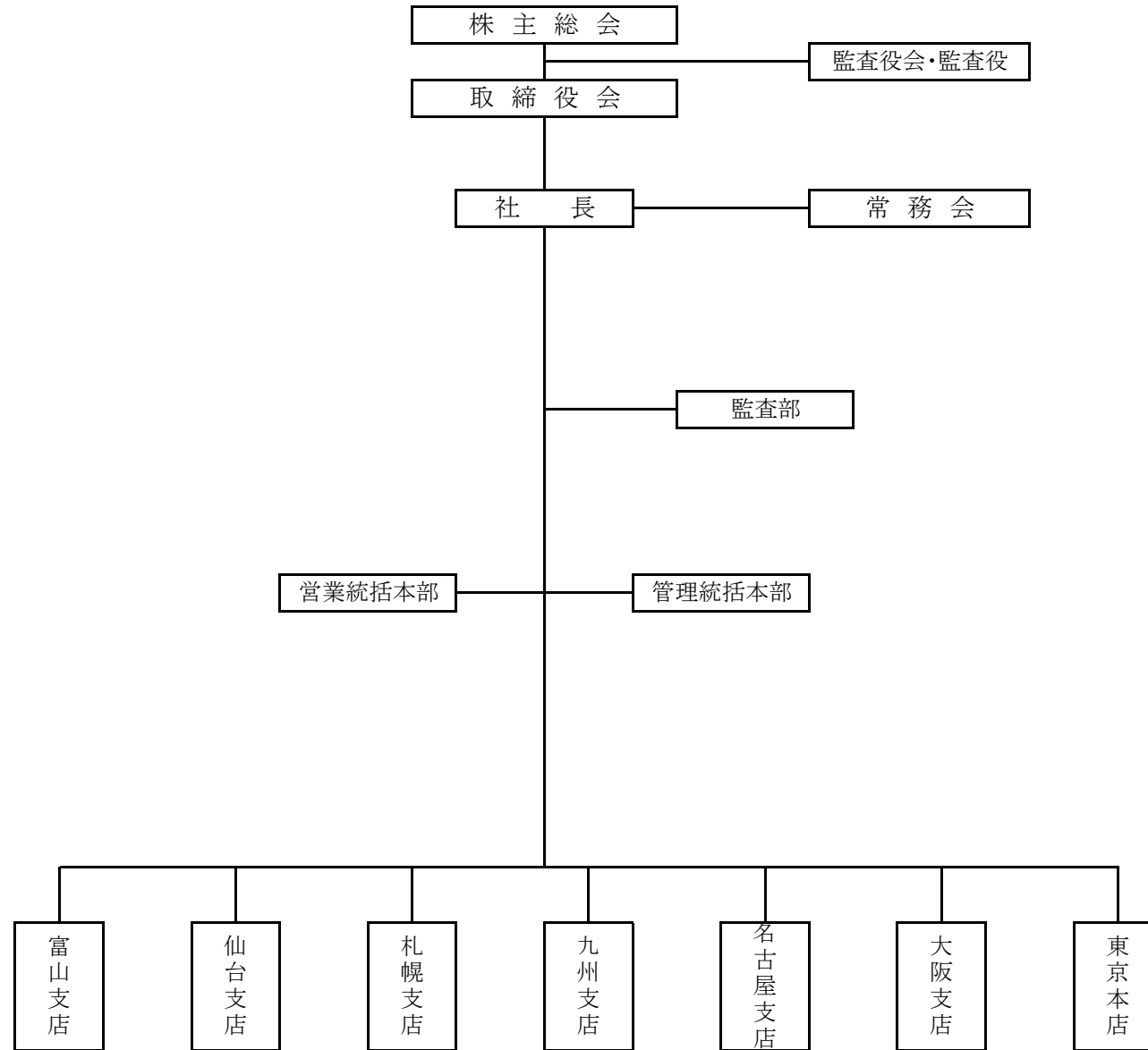
( )は出向者の当社における役職

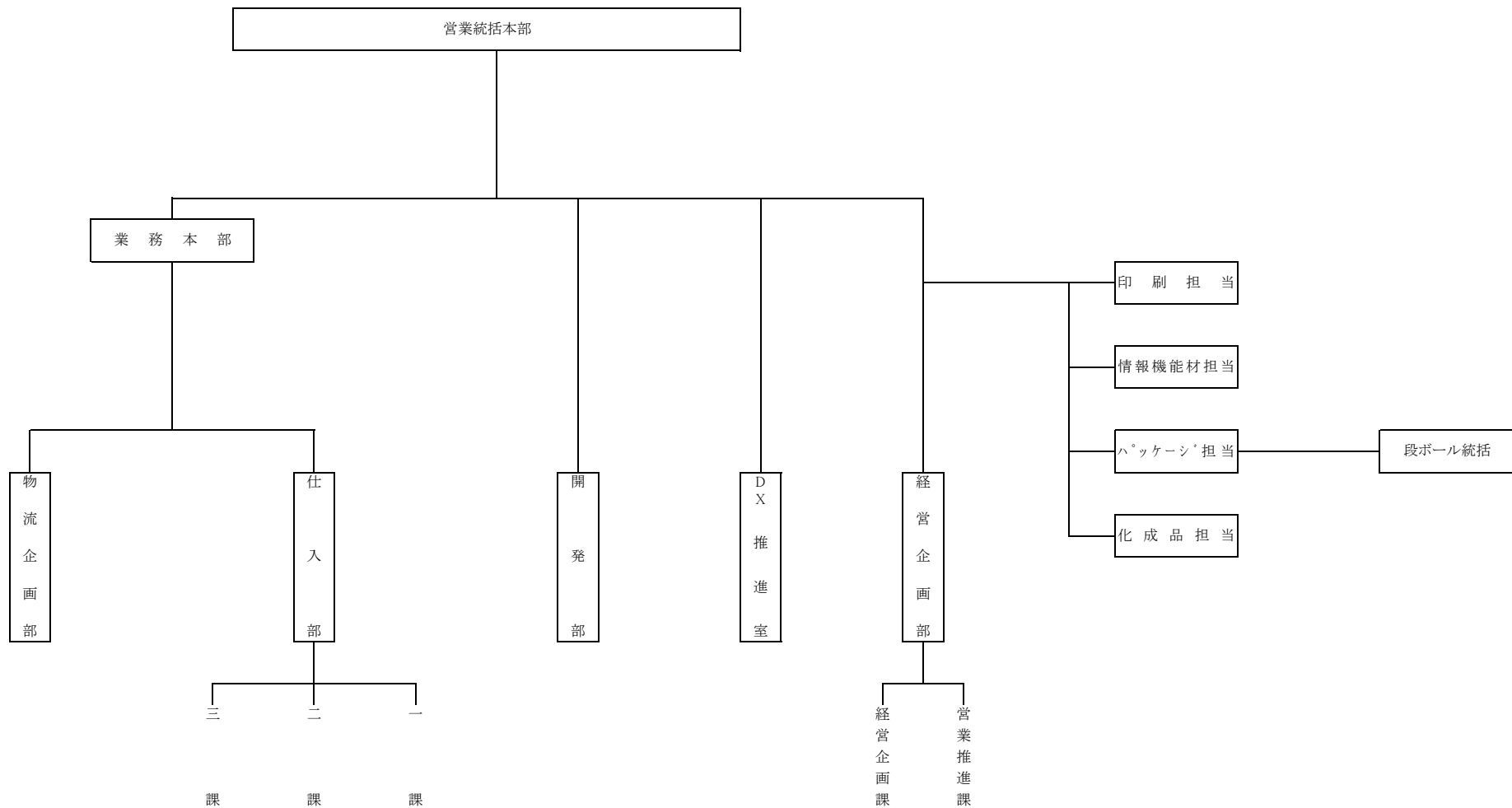
# 経営組織図

令和5年4月1日付

新生紙パルプ商事株式会社

# 経営組織図



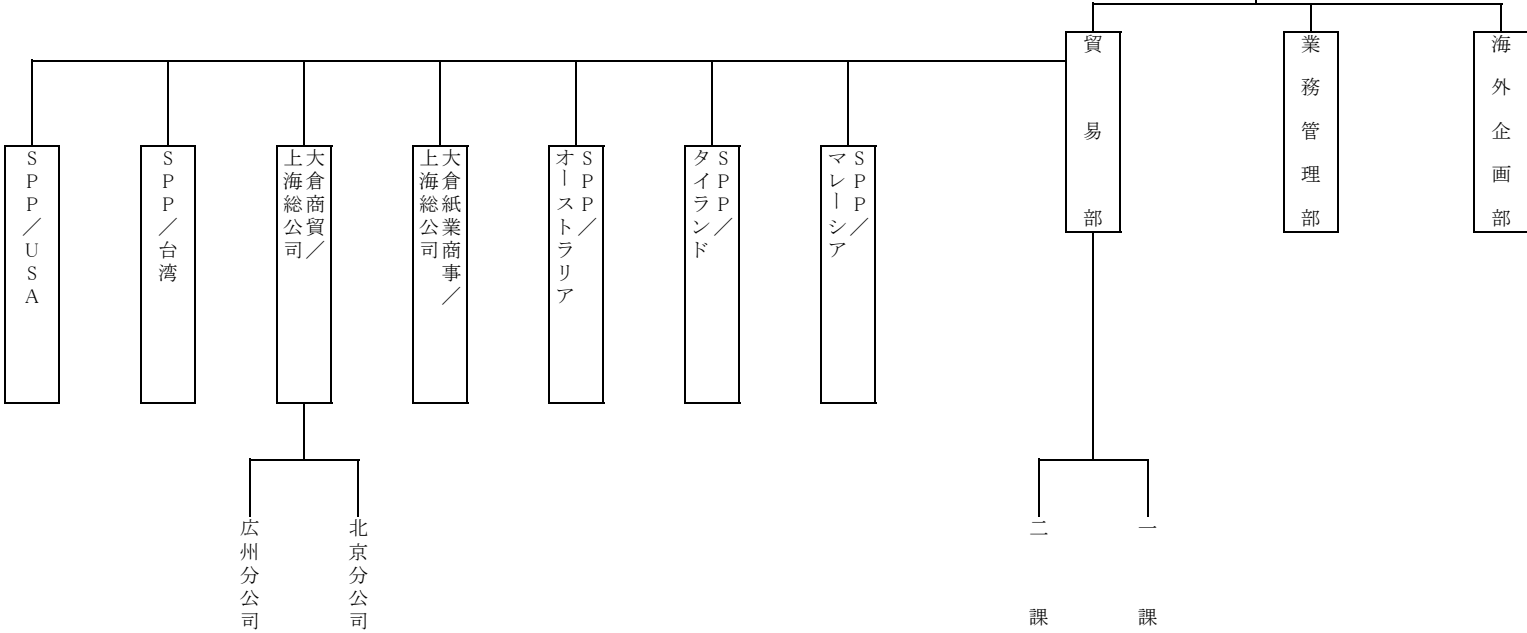


社長直轄

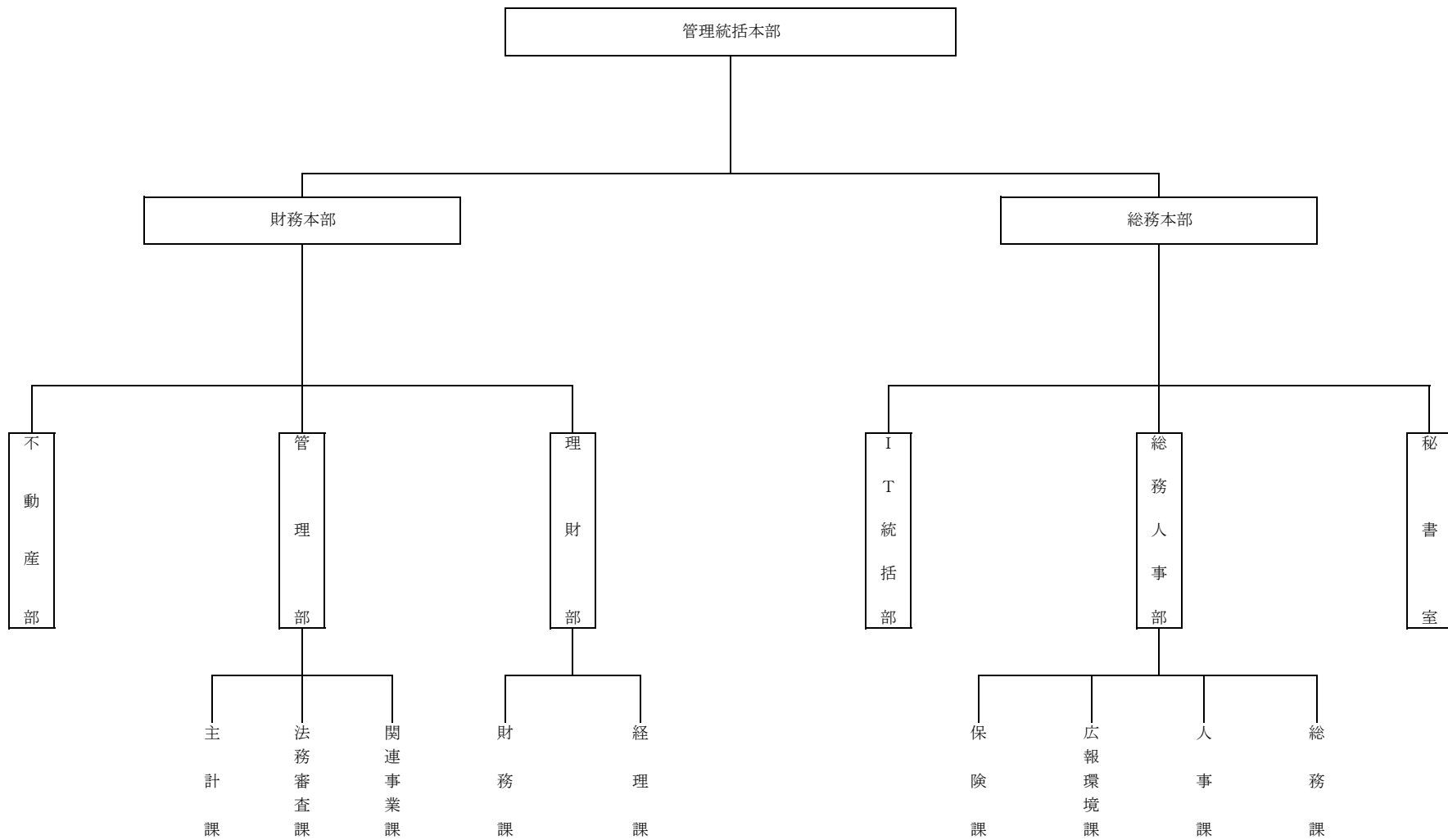
監  
査  
部

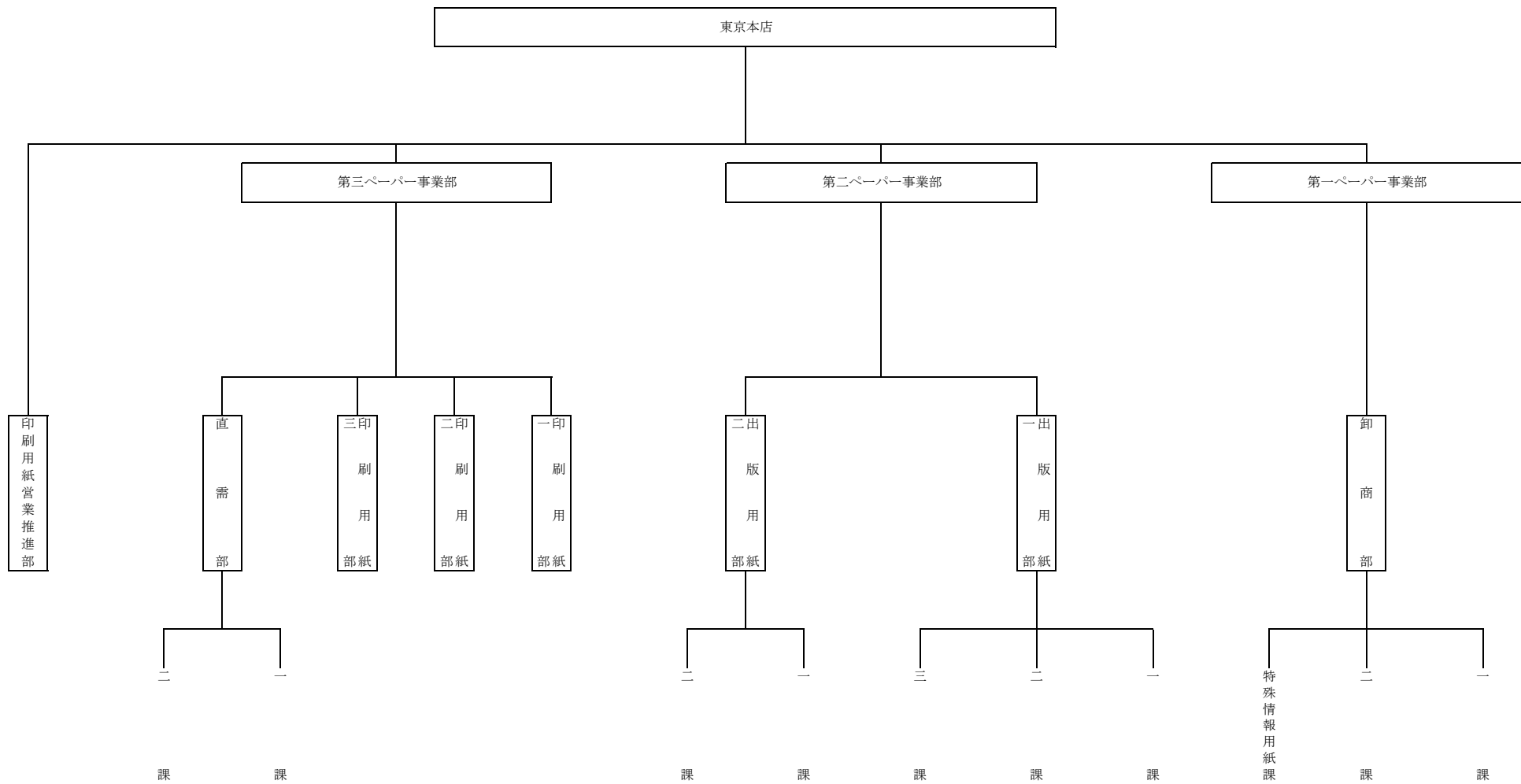
営業統括本部

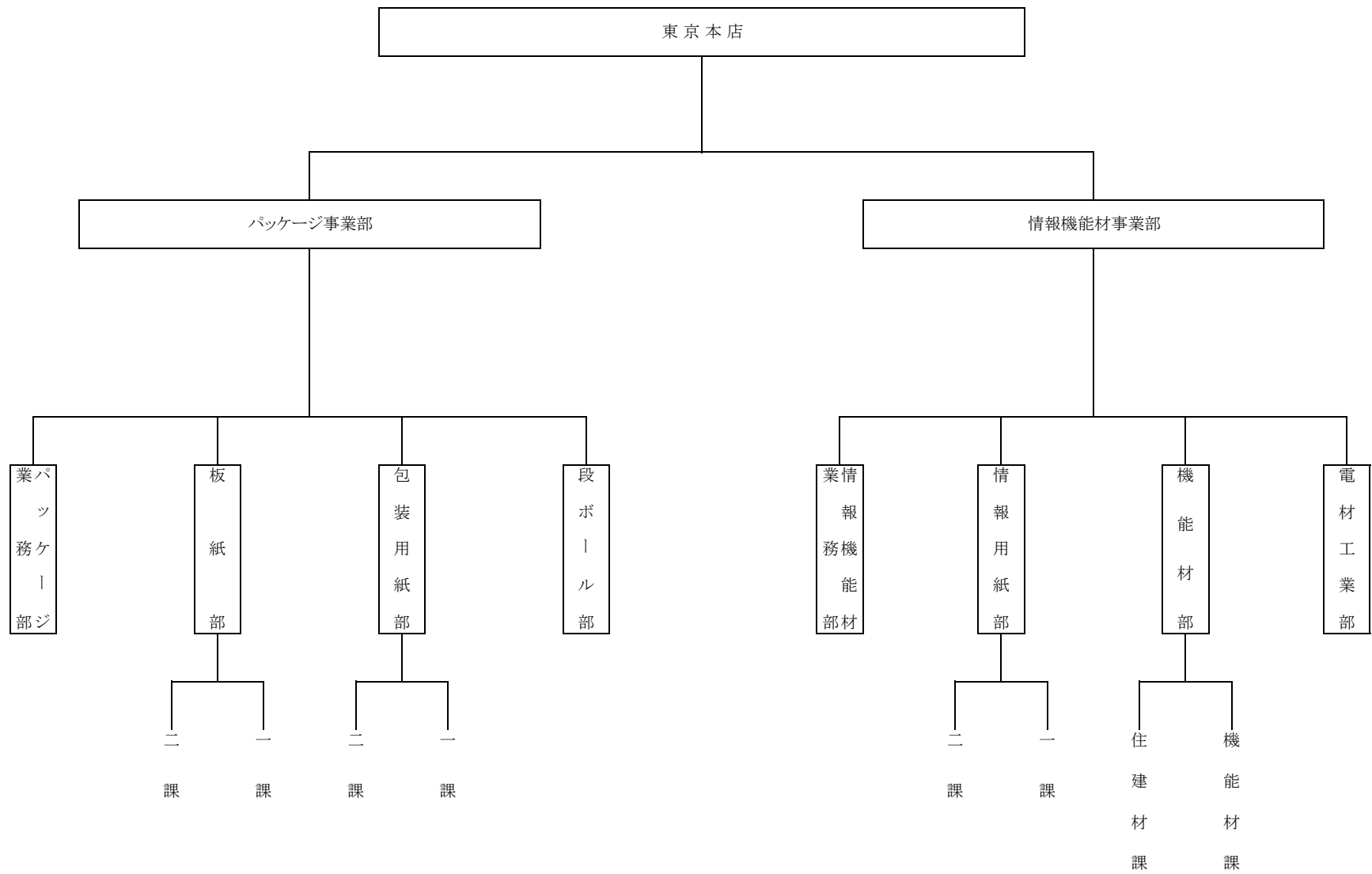
海外事業部

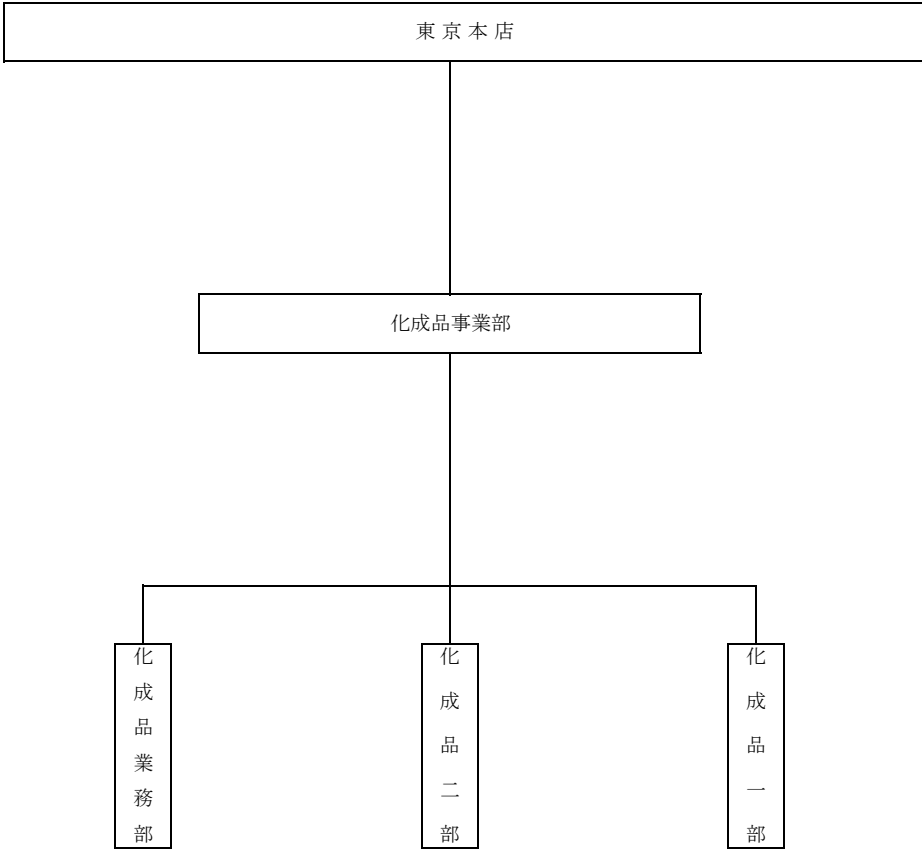


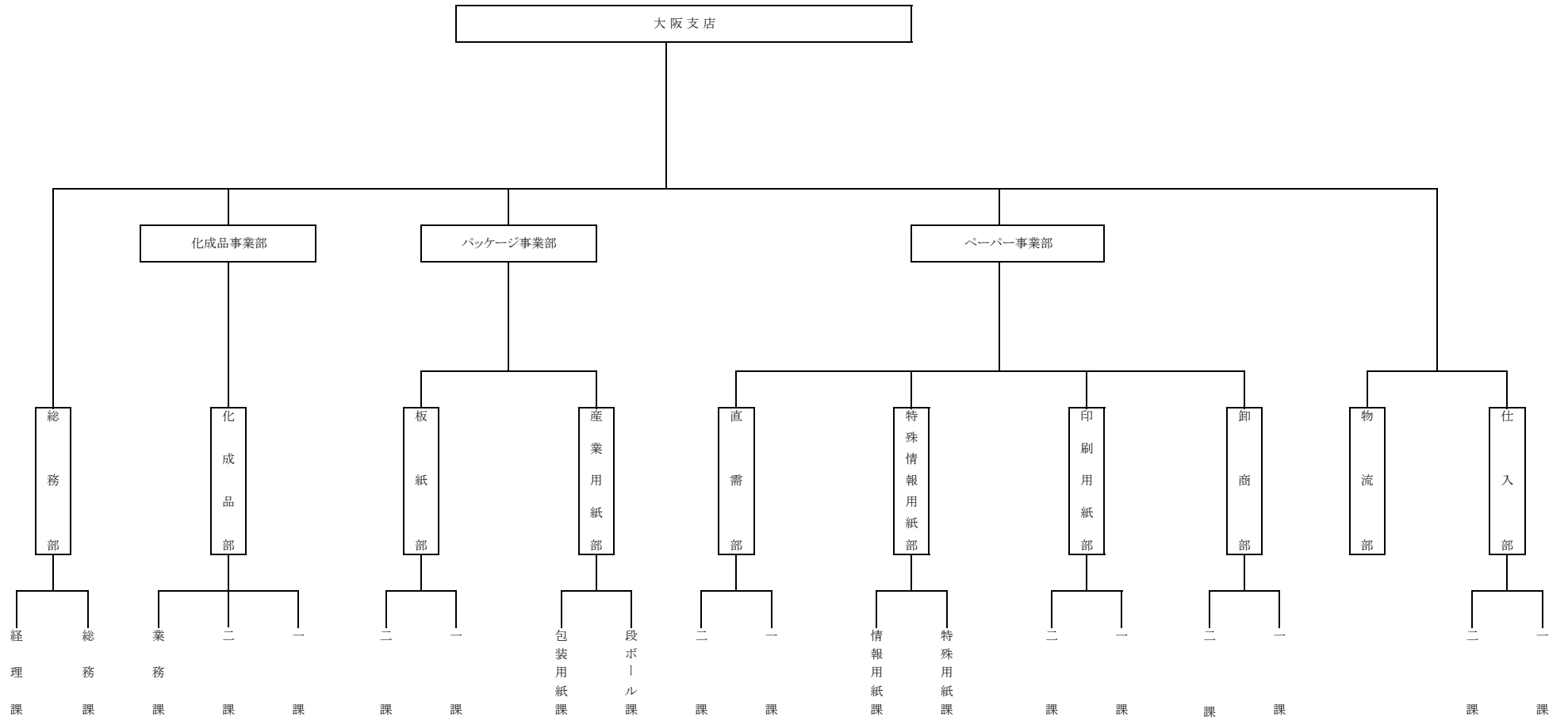


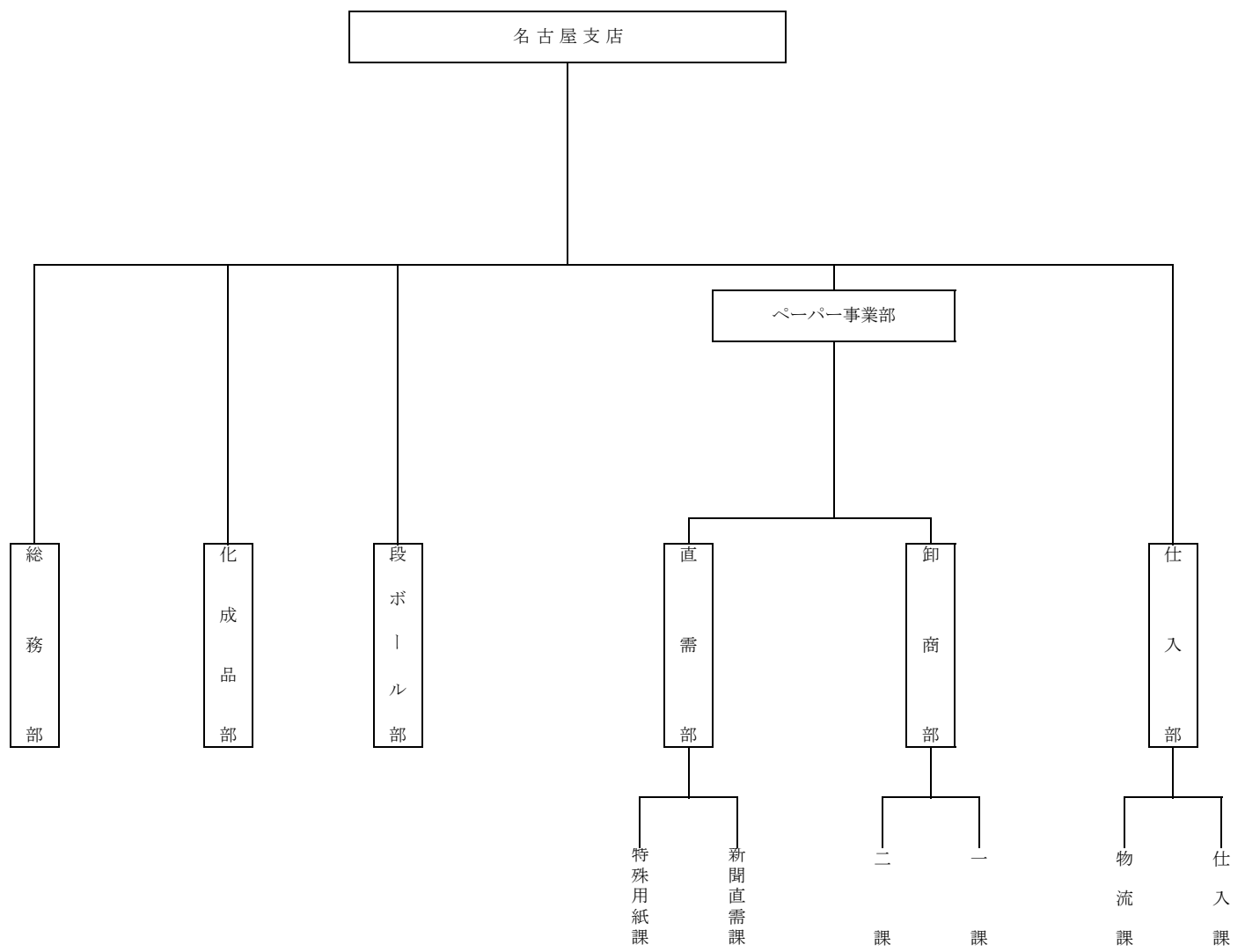


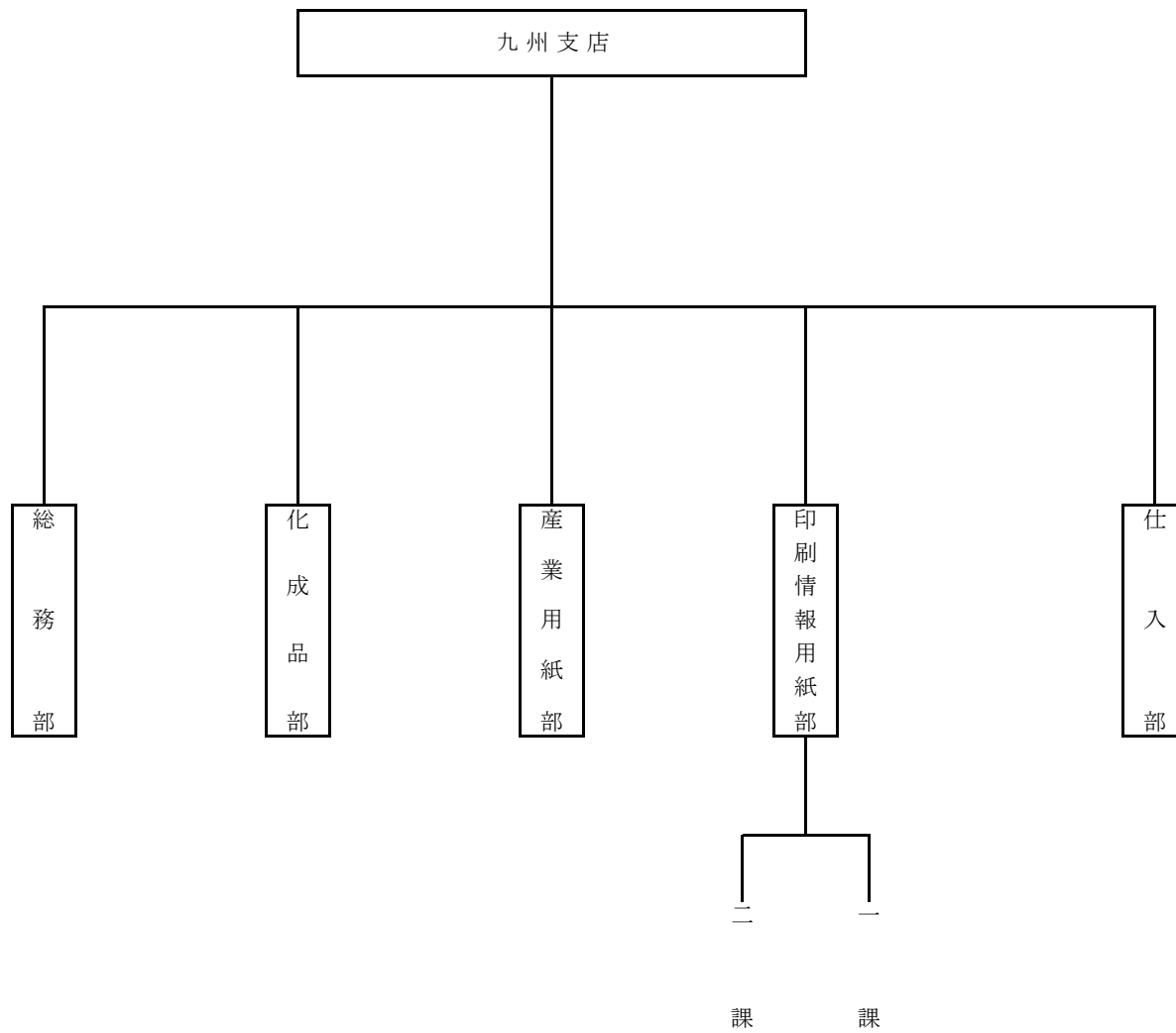












富山支店

営業部

小杉事業所

仙台支店

総務部

営業部

化粧品課

仕入課

営業課

札幌支店

総務部

営業部

化粧品課

仕入課

営業課