

令和6年2月吉日

各位

新生紙パルプ商事株式会社
代表取締役社長 三瓶悦男
(問合せ先) 管理統括本部長 重田 栄治
(TEL. 03-3259-5080)

組織改編および人事異動のお知らせ

令和6年4月1日付組織改編および人事異動を実施することと致しましたので、下記の通りお知らせします。

記

I 組織改編

1. 改編方針

- (1) 紙の需要構造の急激な変化に対応するため、東京本店の開発部門を営業統括本部へ移管し、全店的な新規事業・新商材の開発を推進する。
- (2) 国内の少子高齢化に伴う人材確保や生産性向上の重要性が増しているため、管轄部門の組織を強化して人材開発・労務厚生を推進する。
- (3) グループ会社の増加に伴い、経営管理や業務支援によるグループ会社の強化を図り、有機的なグループ経営を推進するため、管轄部門の組織を強化する。
- (4) パッケージ分野の事業展開でトータルパッケージを目指すため、営業部門の組織を強化する。
- (5) 紙販売事業の事業効率化と営業力強化を図るため、一部組織を改編する。

2. 改編内容

(1) 本部

【営業統括本部】(2本事業部8部室10課制→2本事業部9部室10課制)

- ① 経営企画部の営業推進課を「**営業管理課**」へ改称する。
- ② 東京本店直轄の印刷用紙営業推進部を営業統括本部へ移管し、「**営業推進部**」へ改称する。

【管理統括本部】(2本部6部室11課制→2本部6部室13課制)

- ① 総務本部総務人事部の総務課・人事課を再編し、「**総務課**」・「**人材開発課**」・「**労務厚生課**」を置く(総務人事部は総務課・人材開発課・労務厚生課・広報環境課・保険課の5課制)。
- ② 財務本部管理部関連事業課の分掌業務を関係会社の企画・開発と経理実務に分離し、「**グループ企画開発課**」・「**グループ業務管理課**」を置く(管理部はグループ企画開発課・グループ業務管理課・法務審査課・主計課の4課制)。

(2) 東京本店(6 事業部 19 部 29 課制→6 事業部 17 部 26 課制)

【第二ペーパー事業部】(2 部 5 課制→2 部 4 課制)

①出版用紙一部の一課・二課・三課を改編して「一課」・「二課」を置き、事業効率化を図る。

【第三ペーパー事業部】(4 部 5 課制→3 部 4 課制)

①印刷用紙一部・印刷用紙二部を「印刷用紙一部」に統合して「一課」・「二課」を置き、事業効率化を図る。印刷用紙三部は「印刷用紙二部」へ改称する。

②直需部の一課・二課を統合し、事業効率化を図る。

【店長直轄】

①「印刷用紙営業推進部」を営業統括本部へ移管する。

(3) 大阪支店(3 事業部 10 部 20 課→4 事業部 10 部 20 課)

①「パッケージ営業推進事業部」を新設する。

(4) 名古屋支店(1 事業部 6 部 9 課制)

①ペーパー事業部直需部の新聞直需課を「一課」、特殊用紙課を「二課」へ改称する。

(5) 九州支店(5 部 6 課制→6 部 6 課制)

①印刷情報用紙部の一課・二課を統合し、事業効率化を図る。

②「印刷直需部」を新設し、事業分野別の営業力を強化する。

以上

II 人事異動(新職部長)

1. 昇進

		現職				新職			
		店	事業部	部署	役職	店	事業部	部署	役職
1	井ノ上 潔	本部	営業統括本部業務本部	仕入部二課	課長	本部	管理統括本部総務本部	秘書室	室長
2	久木元 大亮	本部	営業統括本部業務本部	物流企画部	課長	本部	営業統括本部業務本部	物流企画部	部長
3	糸川 明	東京本店	第二ペーパー事業部	出版用紙一部三課	課長	東京本店	第二ペーパー事業部	出版用紙一部	部長
4	内藤 志郎	名古屋支店	ペーパー事業部	直需部	担当部長	名古屋支店	ペーパー事業部	直需部	部長
5	片野 淳太	名古屋支店		段ホール部	課長	名古屋支店		段ホール部	部長 兼 課長
6	越牟田 純二	九州支店		仕入部	担当課長	九州支店		仕入部	部長

2. 異動

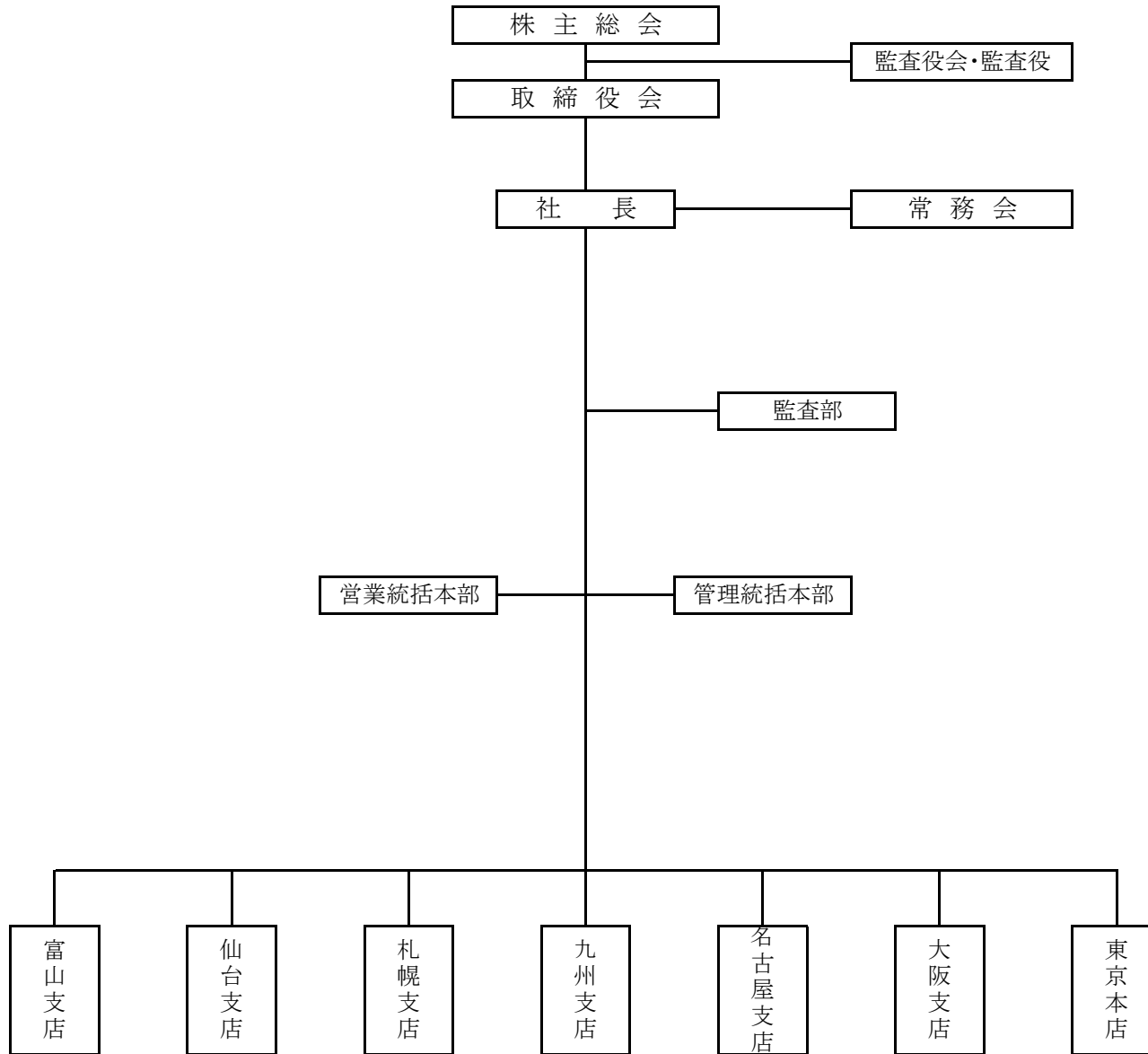
		現職				新職			
		店	事業部	部署	役職	店	事業部	部署	役職
1	高塚 直哉	本部	営業統括本部	開発部	部長	東京本店	情報機能材事業部	情報機能材業務部	部長 兼 課長
2	密田 昌寛	本部	管理統括本部総務本部	総務人事部	部長	本部	管理統括本部財務本部	管理部	部長
3	細田 弘樹	本部	管理統括本部財務本部	管理部	部長	本部	管理統括本部総務本部	総務人事部	部長
4	村上 聡	東京本店	第三 [°] - [°] -事業部	印刷用紙二部	部長	東京本店	第三 [°] - [°] -事業部	印刷用紙一部	部長
5	杉山 真人	名古屋支店	[°] - [°] -事業部	直需部付	部長	本部	営業統括本部	開発部	部長
6	安岡 恒	九州支店		仕入部	部長	九州支店		印刷情報用紙部	部長
7	荒巻 邦彦	九州支店		印刷情報用紙部	部長	九州支店		印刷直需部	部長

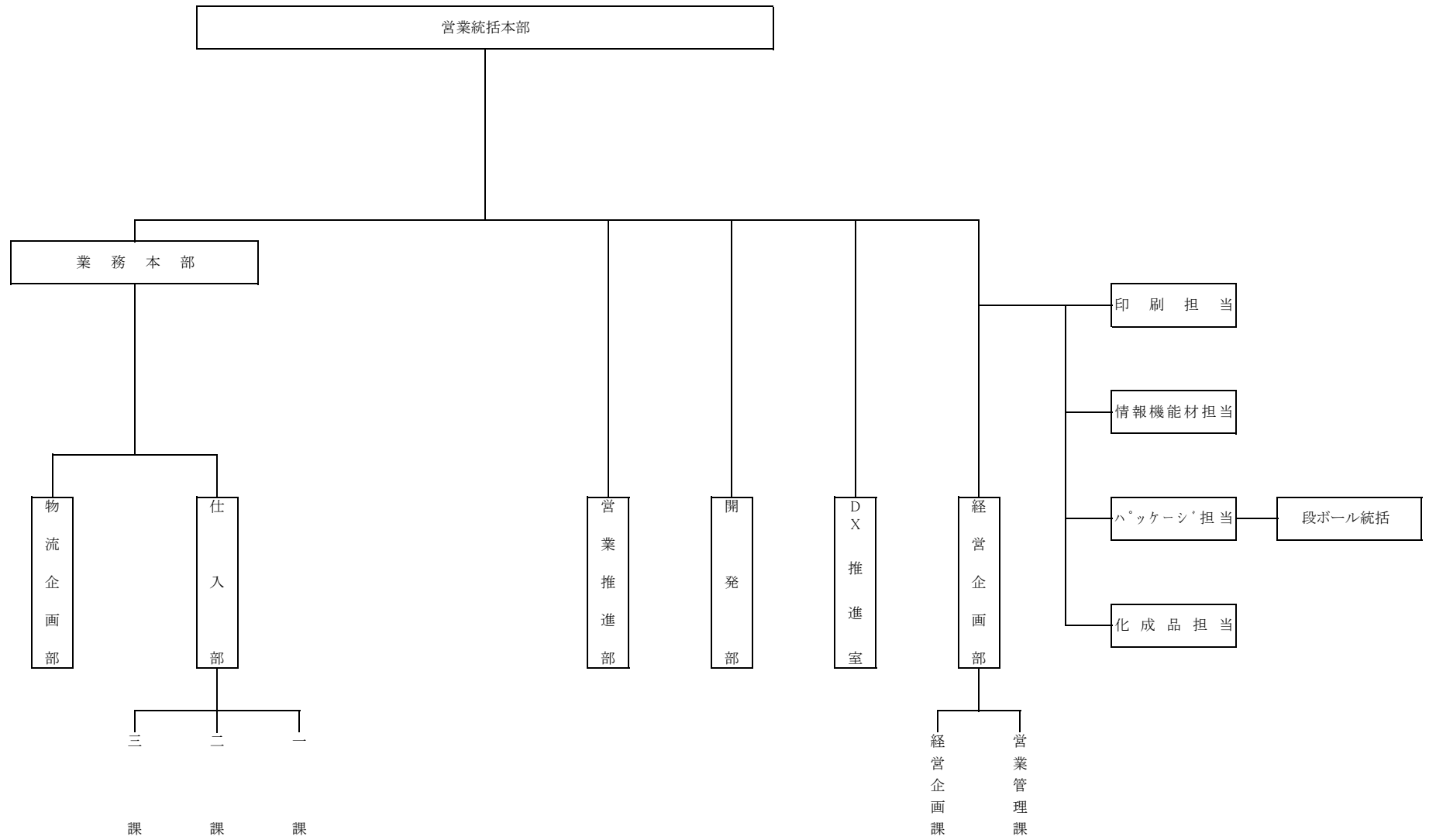
経営組織図

令和6年4月1日付

新生紙パルプ商事株式会社

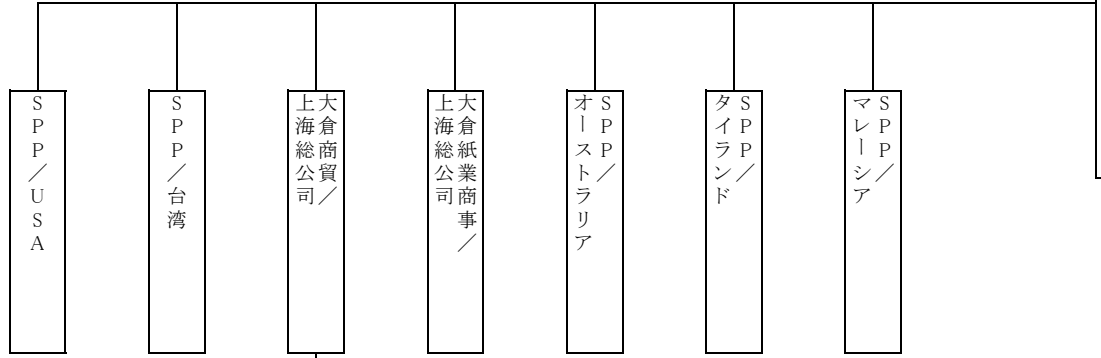
経営組織図





社長直轄

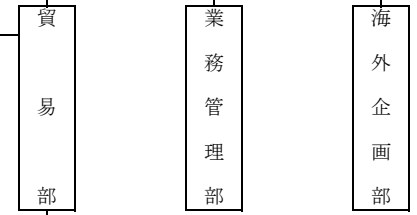
監
査
部



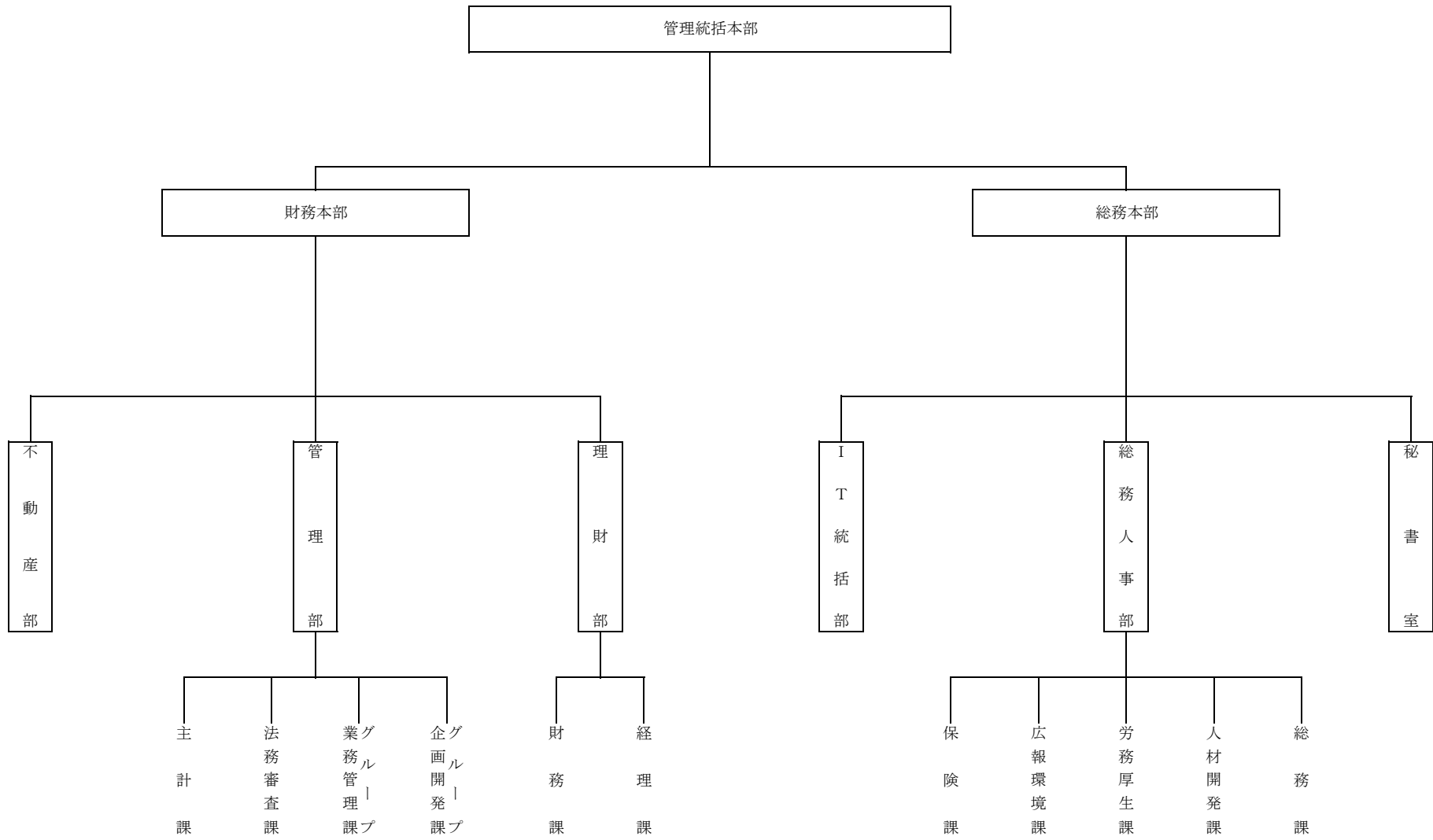
北京分公司
広州分公司

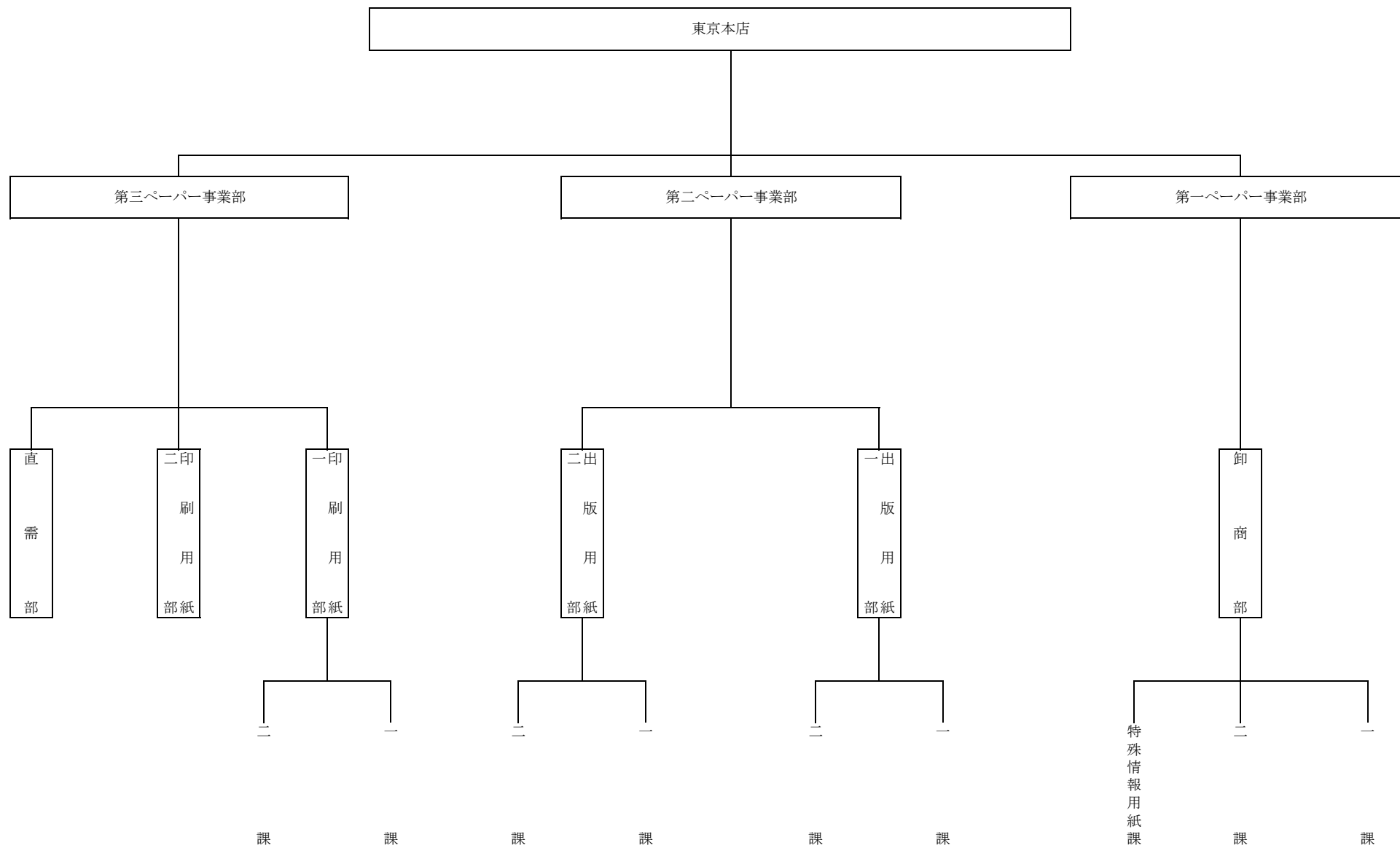
営業統括本部

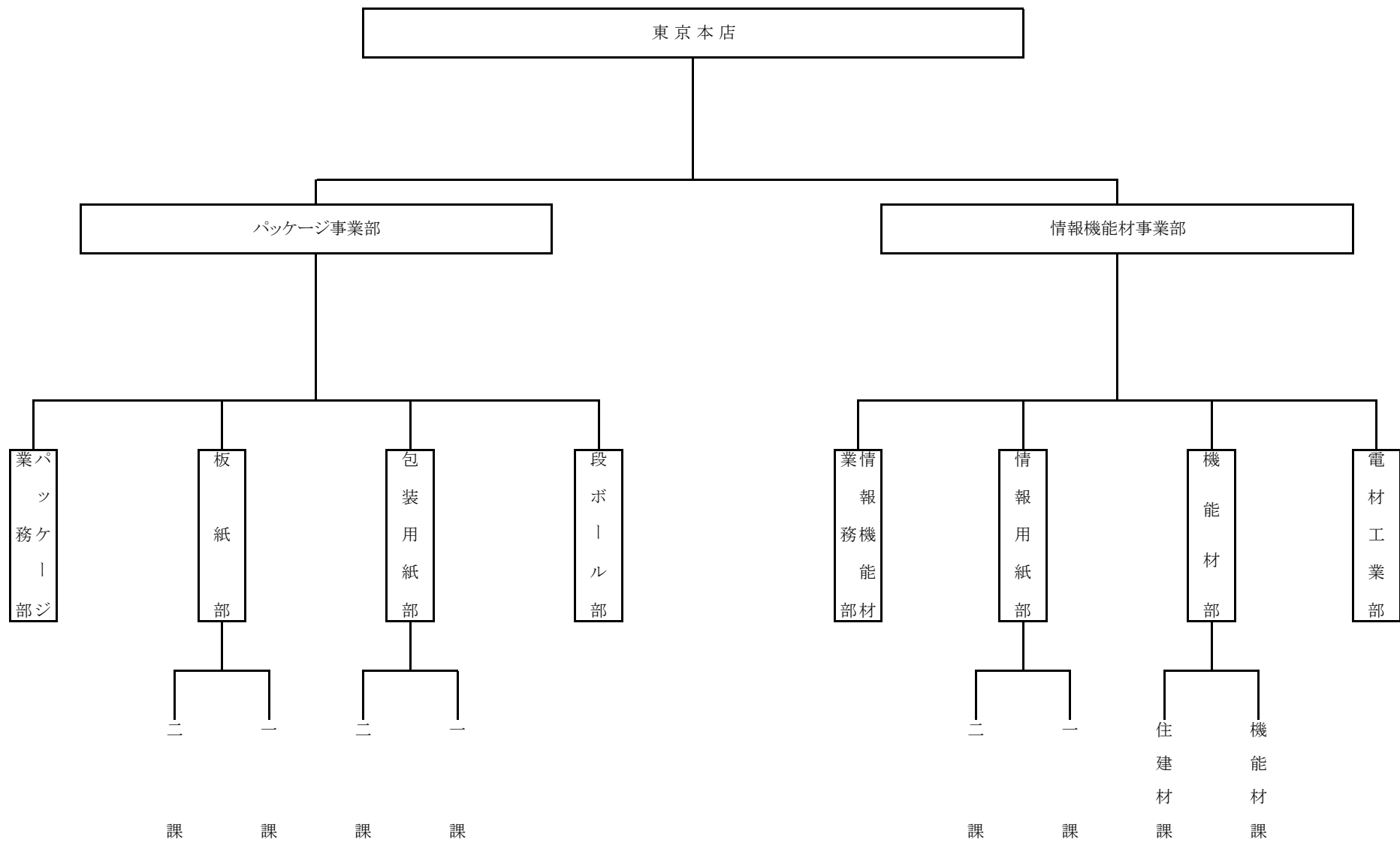
海外事業部

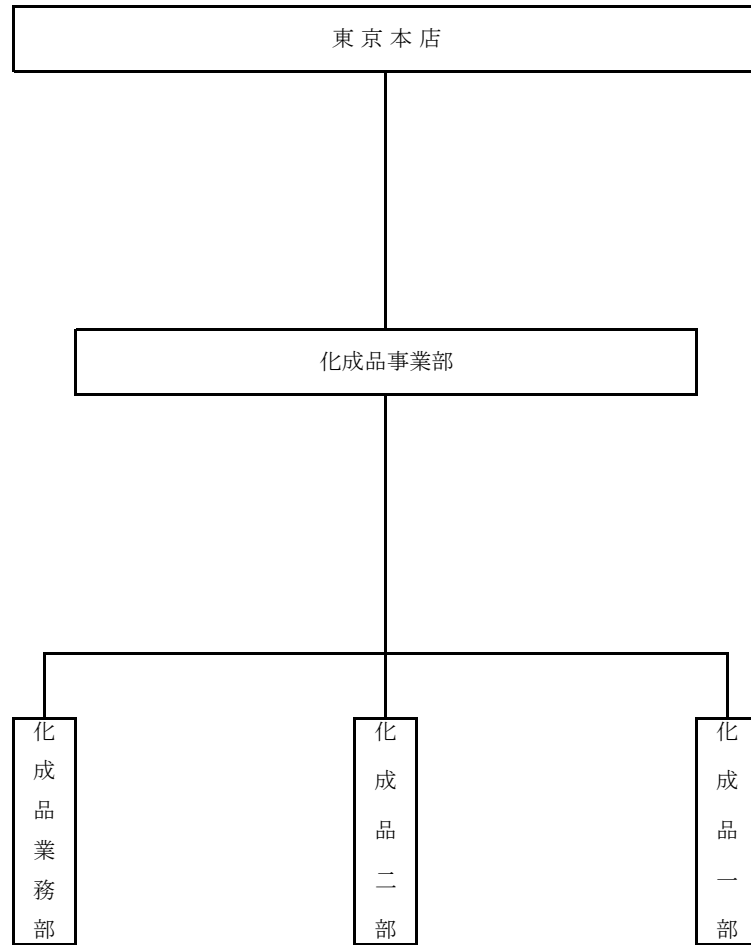


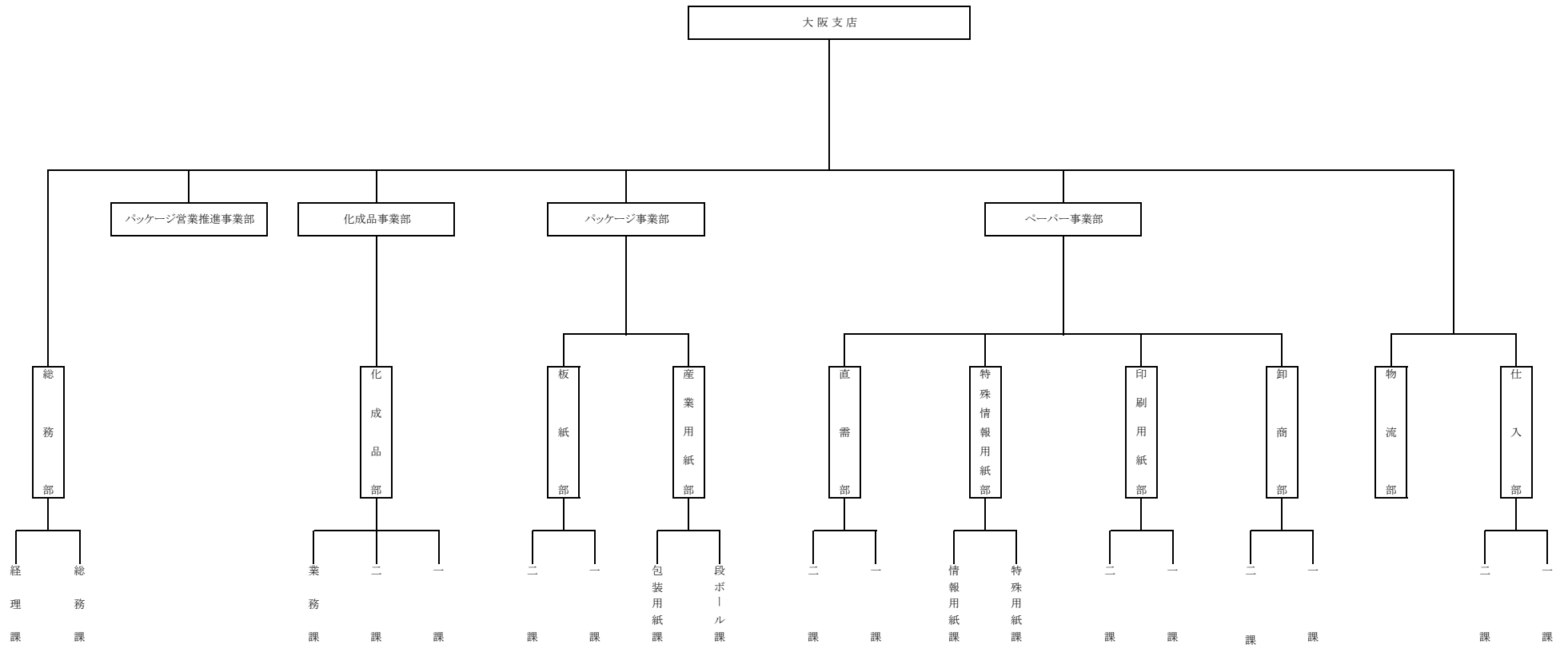
課
課

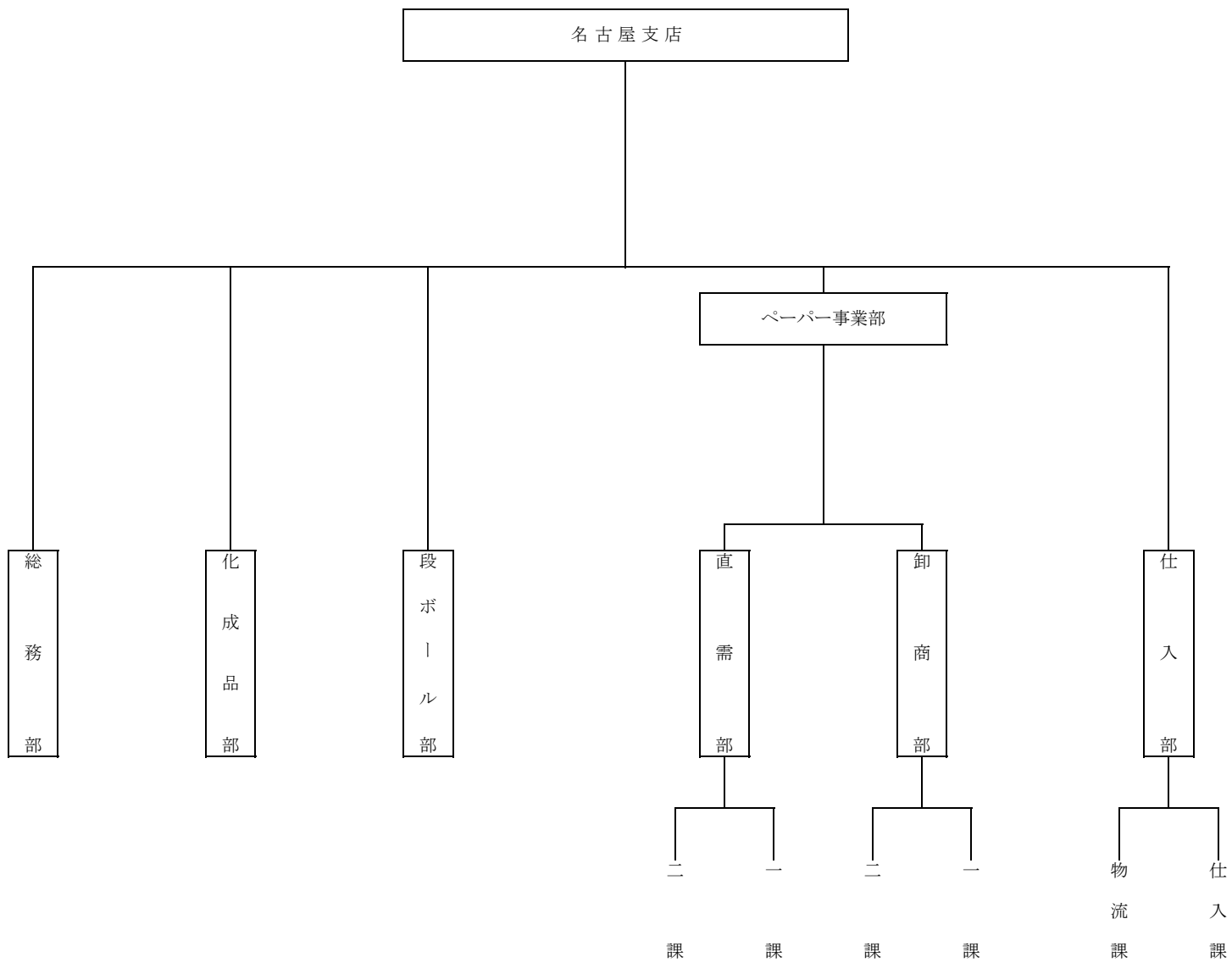


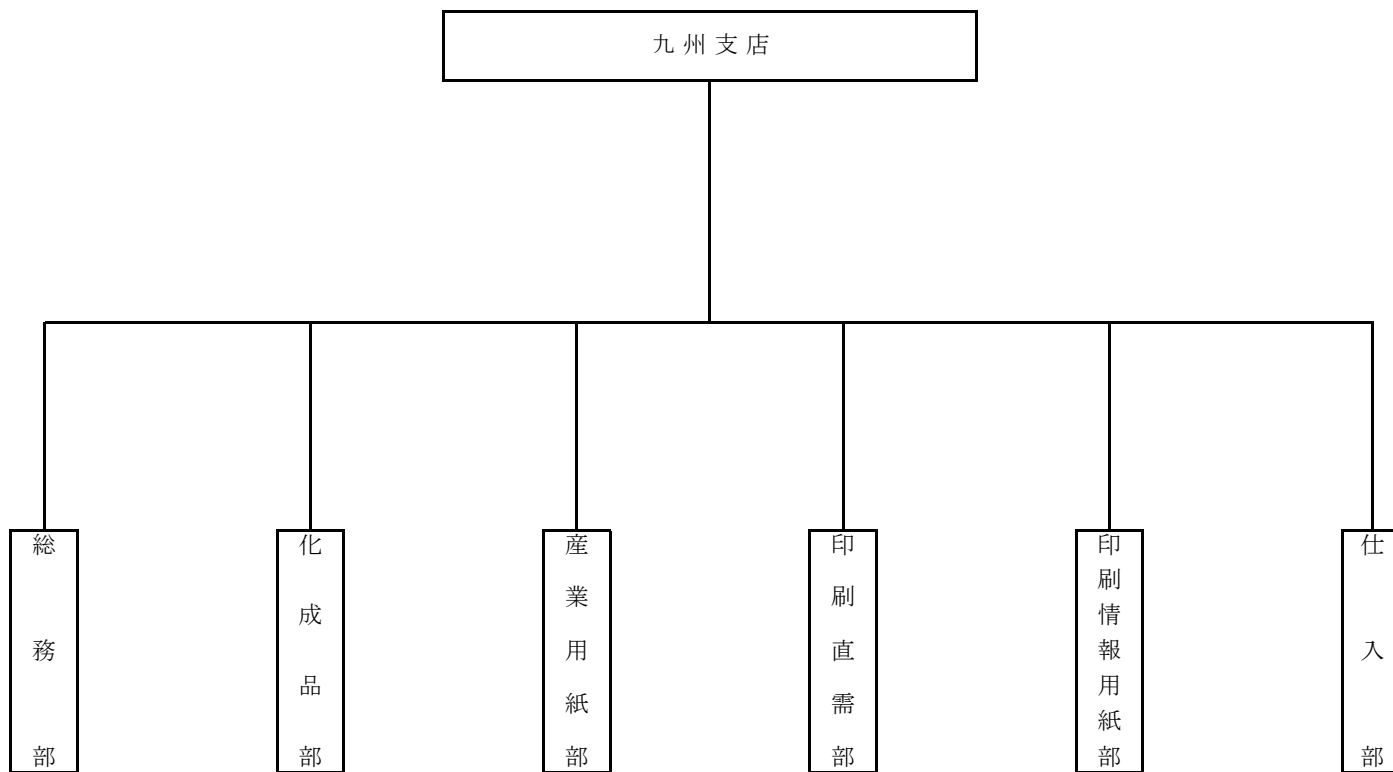












富山支店

営業部

小杉事業所

仙台支店

総務部

営業部

化粧品課

仕入課

営業課

札幌支店

総務部

営業部

化粧品課

仕入課

営業課