

令和2年1月吉日

各位

新生紙パルプ商事株式会社  
代表取締役社長 加藤 康次郎

(問合せ先) 管理統括本部長 並川 貞行  
(TEL. 03-3259-5080)

### 組織改編および人事異動のお知らせ

令和2年4月1日付の組織改編および人事異動を実施することと致しましたので、下記のとおりお知らせいたします。

#### 記

#### I 組織改編

##### 1. 改編方針

- (1) 東京本店の業務本部を営業統括本部に移管し、全店の仕入及び物流政策を推進する。
- (2) 東京本店各事業部の開発部門を移管統合して東京本店長直轄とし、各専門分野の相乗効果により新事業及び新商品開拓を推進する。
- (3) 東京本店の総務部門を管理統括本部に移管統合し、業務効率化及び生産性向上を図る。
- (4) 海外事業部を東京本店に移管し、経営組織の強化を図る。
- (5) 各支店の本・事業部は、組織のスリム化による機動性を高めるため、事業規模の大きい大阪・名古屋支店のペーパー部門とパッケージ部門を除き、廃止する。
- (6) 東京本店・各支店の部・課は、事業規模を勘案して統廃合し、経営資源の集中により営業力強化を図る。

##### 2. 改編内容

###### (1) 本部

###### 【営業統括本部】

- ① 東京本店より業務本部を移管し、業務担当を廃止する。

**【管理統括本部】**

- ①総務人事部不動産課を「管理部」へ移管する（総務人事部は総務課・人事課・広報環境課の3課制、管理部は関連事業課・法務審査課・不動産課の3課制）。
- ②財務部を「理財部」へ改称し、理財部に「主計課」を新設し、管理部関連事業課より法定決算業務を移管する（理財部は主計課・経理課・財務課の3課制）。
- ③東京本店総務部を管理統括本部へ移管統合し、各課を管理統括本部の同業務の課と統合する。
  - ・総務部総務課 → 総務本部総務人事部総務課
  - ・総務部経理課 → 財務本部理財部経理課
  - ・総務部審査課 → 財務本部管理部法務審査課

(2)東京本店

**【情報機能材事業部】**

- ①物資部を機能材部へ移管し、「住建材課」とする。
- ②機能材部一課を「機能材課」に改称する。
- ③開発部門の機能材部二課を店長直轄の「開発部」へ移管統合する。（機能材部は機能材課・住建材課の2課制）
- ④開発部を店長直轄の「開発部」へ移管統合する。

**【パッケージ事業部】**

- ①開発部を店長直轄の「開発部」へ移管統合する。

**【化成品事業部】**

- ①化成品一部・二部・三部を統合し、「化成品一部・二部」へ再編成する。

**【海外事業部】**

- ①東京本店へ移管する。

**【開発部】**

- ①店長直轄の開発部を新設し、東京本店内の開発部門を移管統合する。
  - ・情報機能材事業部機能材部二課
  - ・情報機能材事業部開発部
  - ・パッケージ事業部開発部

(3)大阪支店

- ①業務本部・化成品事業部を廃止し、仕入部・物流部・化成品一部・化成品二部を支店長直轄とする。
- ②第一ペーパー事業部・第二ペーパー事業部を統合し、「ペーパー事業部」へ改称する。
- ③卸商部に「二課」を新設し、ペーパー事業部内で業態別に再編成する（卸商部は一課・二課の2課制）。
- ④板紙部に「二課」を新設し、パッケージ事業部内で業態別に再編成する（板紙部は一課・二課の2課制）。
- ⑤化成品二部に業務部門の「業務課」を新設する（化成品二部は一課・業務課の2課制）。
- ⑥営業業務管理部を廃止する。

(4)名古屋支店

- ①業務本部・化成品事業部を廃止し、仕入部・化成品部を支店長直轄とする。
- ②新聞直需部を直需部に改称し、新聞直需課を置く。
- ③特殊情報用紙部を直需部へ移管し、「特殊用紙課」に改称する（直需部は新聞直需課・特殊用紙課の2課制）。
- ④営業業務管理部を廃止する。

(5)九州支店

- ①営業本部を廃止し、仕入部・卸商部・直需部・化成品部を支店長直轄とする。
- ②仕入部仕入課と物流課を統合する。

(6)札幌支店

- ①化成品部を営業部へ移管し、「化成品課」とする。

(7)仙台支店

- ①化成品部を営業部へ移管し、「化成品課」とする。

【参考資料】組織図

以上

## II 人事異動(新職部長)

### 1. 昇進

		現職				新職			
		店	事業部	部署	役職	店	事業部	部署	役職
1	谷 敏也	大阪支店	第一ペーパー事業部	卸商部	担当部長	大阪支店		物流部	部長 兼 課長
2	茂木 芳治	東京本店	第一ペーパー事業部	卸商部一課	課長	本部	営業統括本部 業務本部	仕入部	部長
3	脇 直隆	東京本店	第二ペーパー事業部	出版用紙二部一課	課長	東京本店	第二ペーパー事業部	出版用紙一部	部長
4	柏崎 靖彦	東京本店	パッケージ事業部	パッケージ業務部	担当課長	東京本店	パッケージ事業部	パッケージ業務部	部長

## 2. 異動

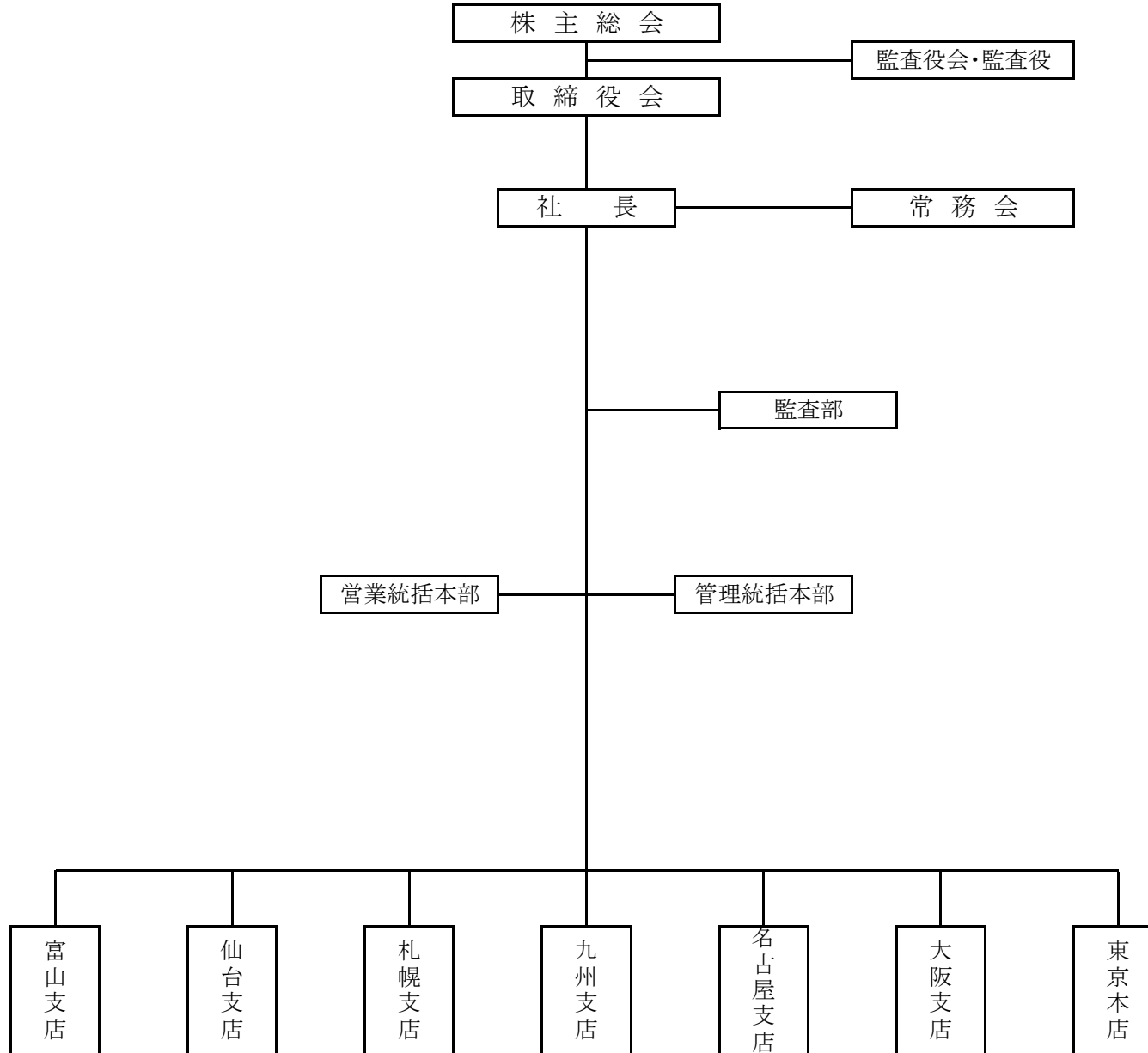
		現職				新職			
		店	事業部	部署	役職	店	事業部	部署	役職
1	菅野 倫史	東京本店	情報機能材事業部	物資部	部長	札幌支店		営業部	部長
2	野崎 義和	東京本店	第二ペーパー事業部	出版用紙三部	部長	本部	管理統括本部 総務本部	秘書室	室長
3	原 隆博	東京本店	業務本部	仕入部	部長	東京本店	第二ペーパー事業部	出版用紙三部	部長
4	川村 芳久	東京本店	化成品事業部	化成品三部	部長	東京本店	化成品事業部	化成品二部	部長
5	小日向 秀之	東京本店		総務部 総務部法務審査課	部長 兼 課長	本部	管理統括本部 財務本部	理財部	部長
6	坂倉 義男	名古屋支店	ペーパー事業部	情報特殊用紙部	部長	名古屋支店	ペーパー事業部	直需部	部長

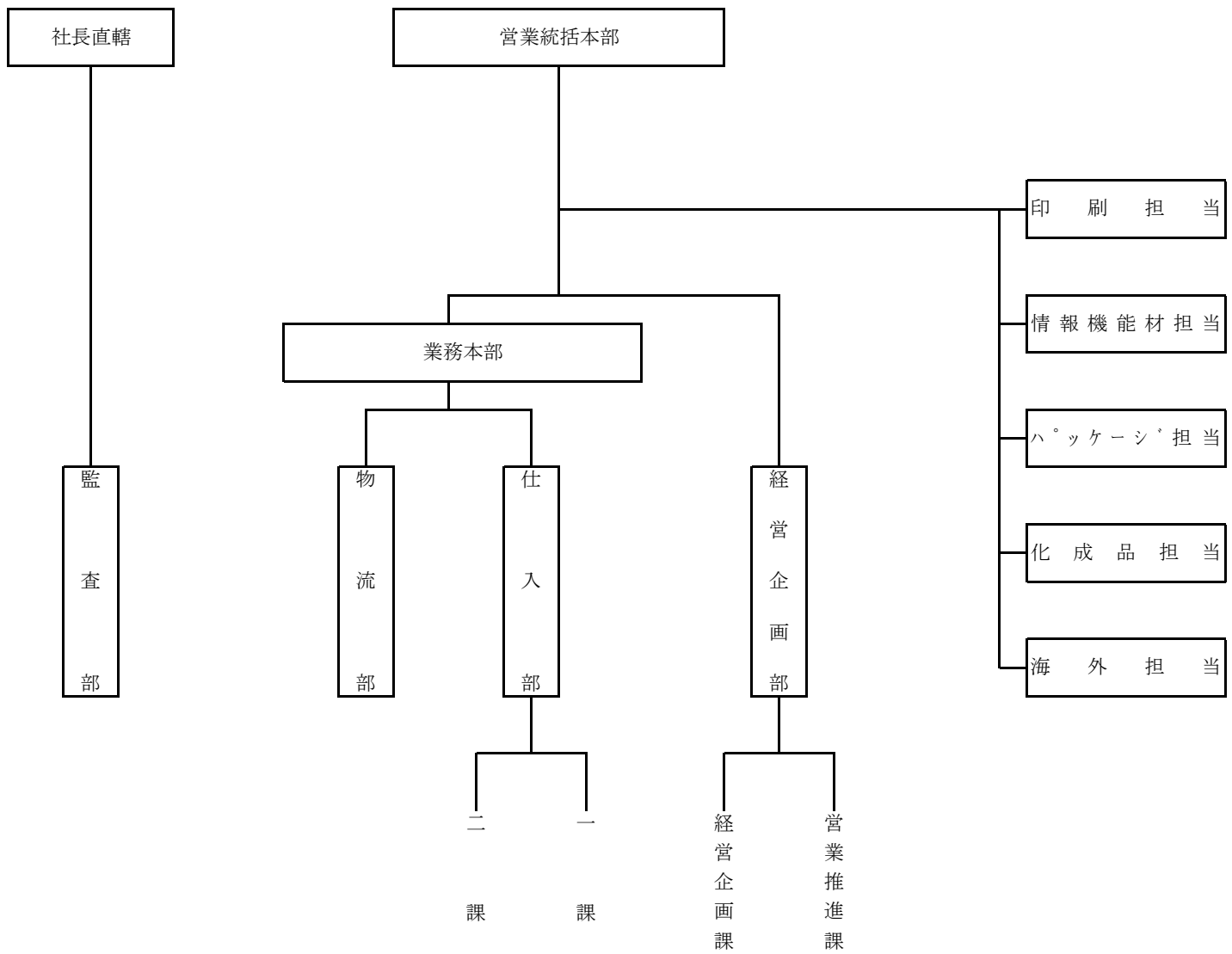
# 経営組織図

令和2年4月1日 現在

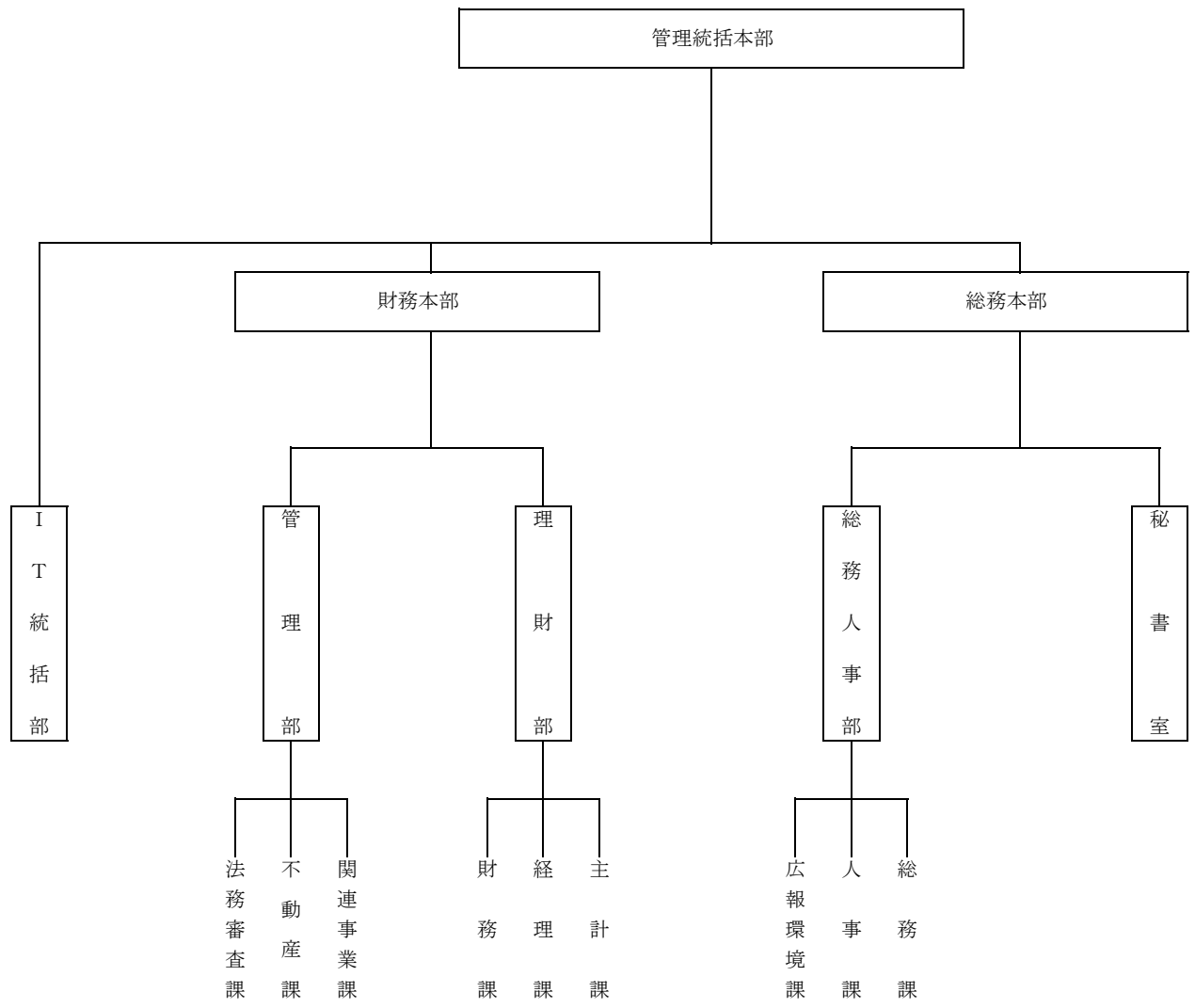
新生紙パルプ商事株式会社

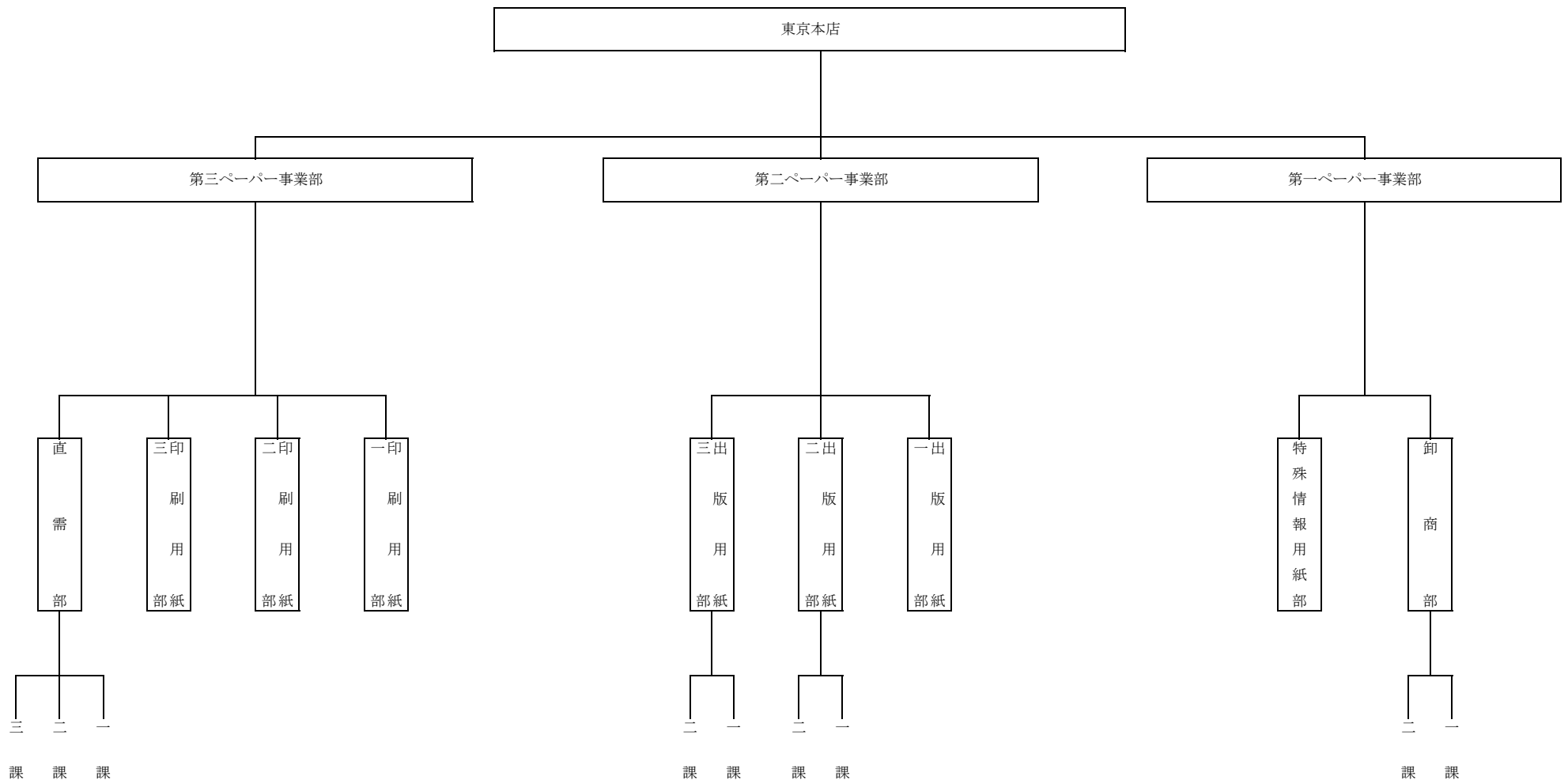
# 経営組織図

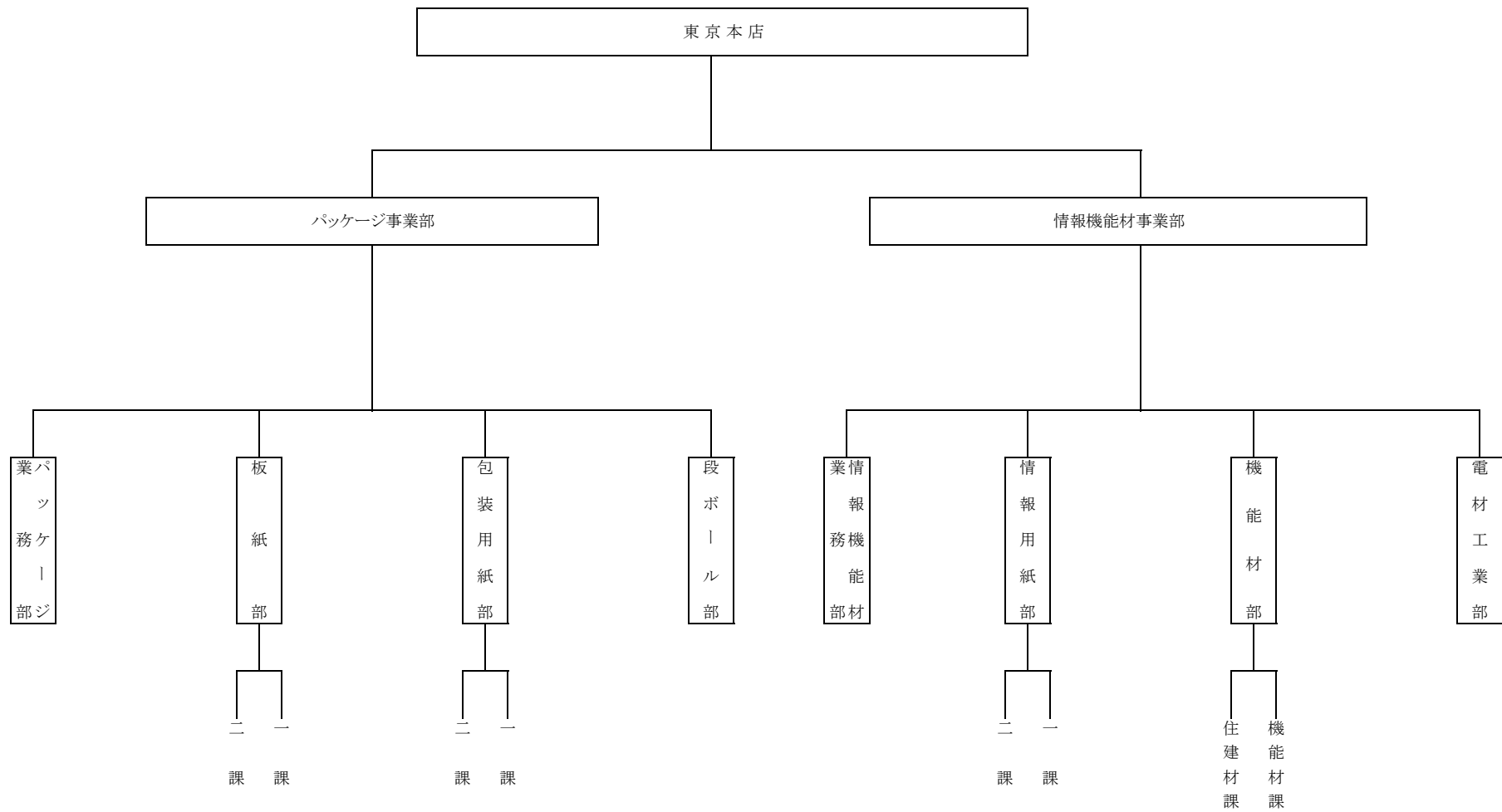


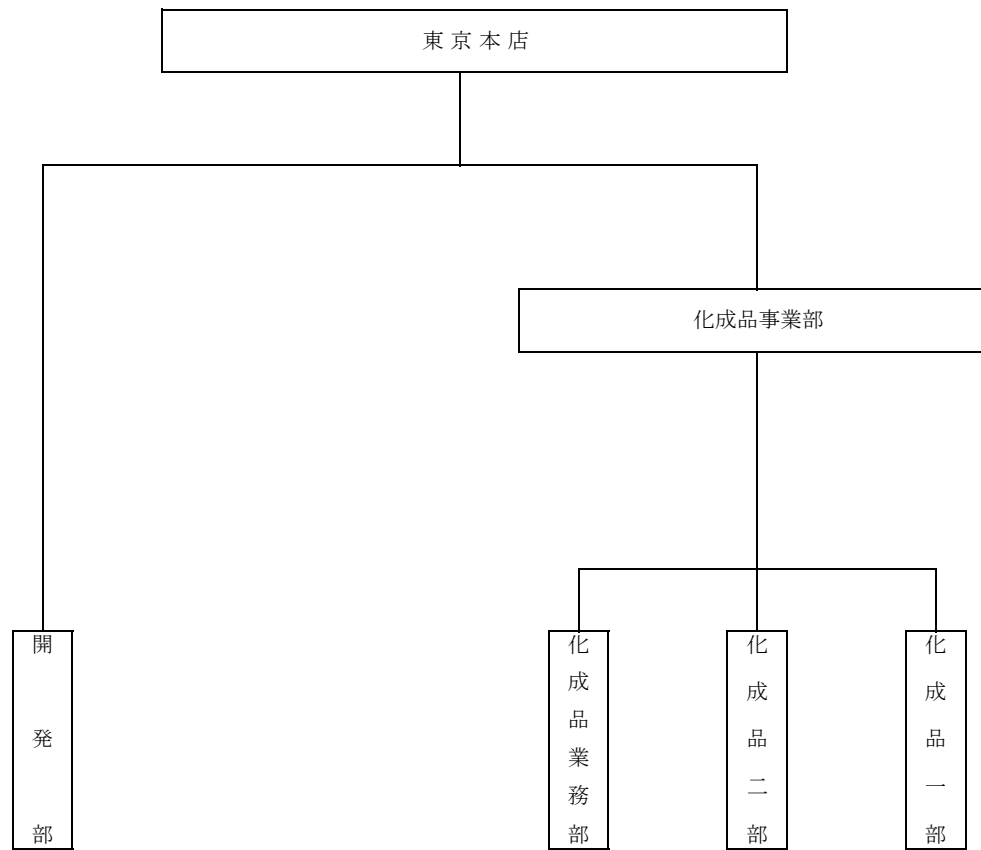






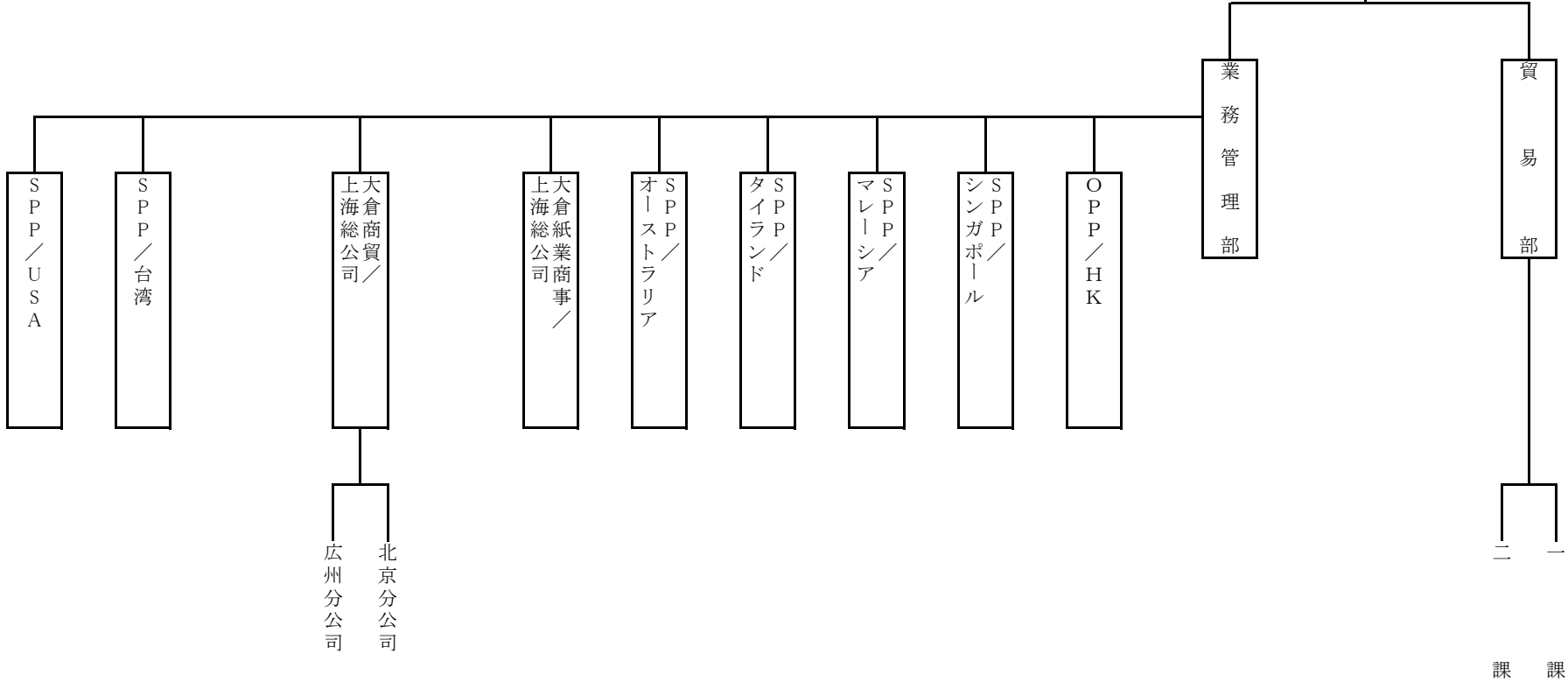






東京本店

海外事業部



大阪支店

パッケージ事業部

ペーパー事業部

総務部

化成製品二部

化成製品一部

板紙部

産業用紙部

直需部

特殊情報用紙部

印刷用紙部

卸商部

物流部

仕入部

審査課  
経理課  
総務課

業務課  
一課

二課  
一課

包装用紙課  
段ボール課

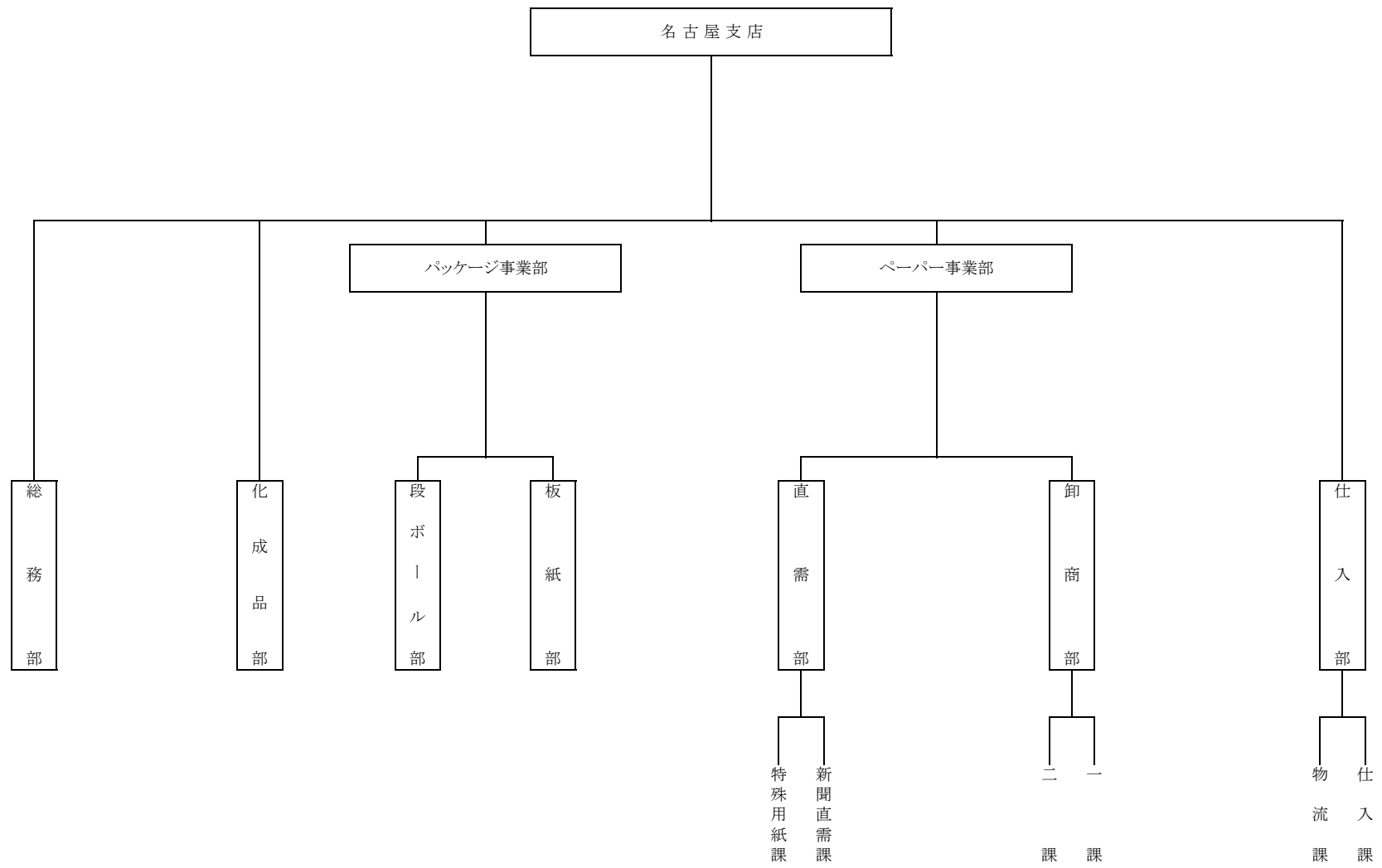
二課  
一課

情報用紙課  
特殊用紙課

二課  
一課

二課  
一課

二課  
一課



九州支店

総務部

化粧品部

直需部

卸商部

仕入部

二課  
一課

開特卸  
発商  
課殊課



富山支店

営業部

小杉事業所

仙台支店

総務部

営業部

化粧品課  
仕入課  
営業課

札幌支店

総務部

営業部

化粧品課  
仕入課  
営業課