

平成 28 年 2 月 吉日

各位

東京都千代田区神田錦町 1 丁目 8 番地
新生紙パルプ商事株式会社

組織改編および人事異動のお知らせ

平成 28 年 4 月 1 日付の組織改編につき、下記の通りお知らせします。

記

I 組織改編

1. 改編内容（太字は新設部署）

(1) 営業統括本部

- ① 「経営企画部」の開発グループを分離し、「**開発部**」とし営業統括本部から外し、東京本店内に置く。
経営企画部は、企画課と業務課の二課制、開発部は一課制とする。
- ② 「システム企画部」は営業統括本部から外し、管理統括本部長直轄とする。

(2) 管理統括本部

- ① 「**総務本部**」と「**財務本部**」を置く。
- ② 総務本部内に秘書室・総務人事部を置き、財務本部内に財務部・管理部を置く。

(3) 東京本店

- ① 本店長を置かず、本・事業部長の上に「**事業部管掌役員**」を置く。
- ② 海外事業部・開発部についても、事業部管掌役員が管掌する。
- ③ なお、東京本店の経理単位の長は、社長が任命することとし、店長の職務を代行し、東京本店総務部を管掌する。

【業務本部】

- ① 物流部の一課二課は統合し、一課制とする。

【第二ペーパー事業部】

- ① 出版用紙一部二課は廃止し、一課制とする。

【第三ペーパー事業部】

- ① 印刷用紙二部特販課を廃止し、第一ペーパー事業部特殊情報用紙部に統合する。
- ② 印刷用紙一部二課を「印刷用紙三部」とする。
この結果、印刷用紙一二三部は、何れも一課制とする。

(4) 名古屋支店

- ① 化成品部を二課制から一課制とする。
- ② 総務部総務課、経理課、審査課を統合し、一課制とする。

(5) 九州支店

- ① 総務部総務課、経理課を統合し、一課制とする。

(6) 海外事業部

- ① 貿易部と機能材部を統合して貿易部とし、二課制とする。
- ② 業務管理部業務課、海外統括課を統合し、一課制とする。

2. 実施日

平成 28 年 4 月 1 日

【参考資料】組織図

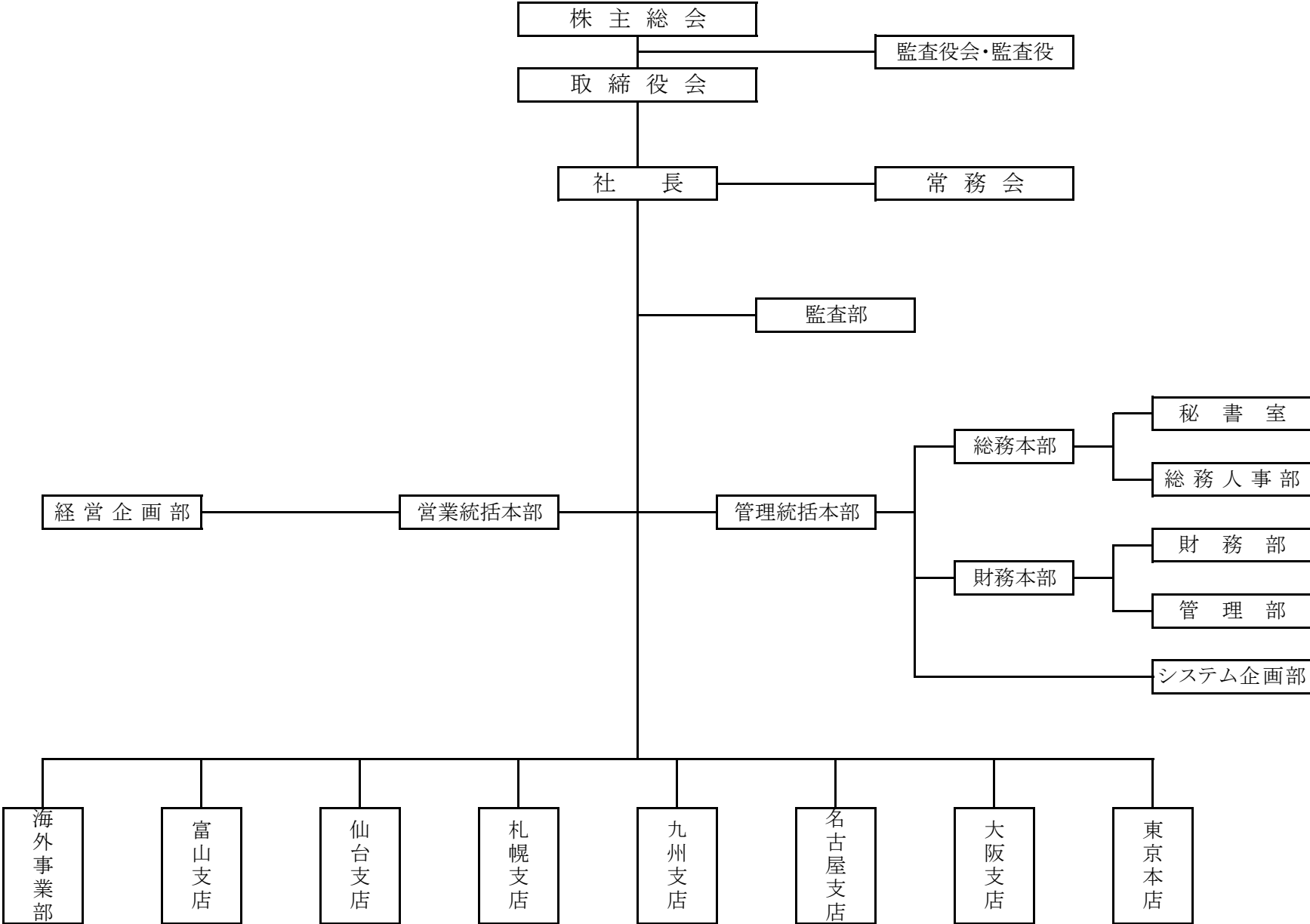
以上

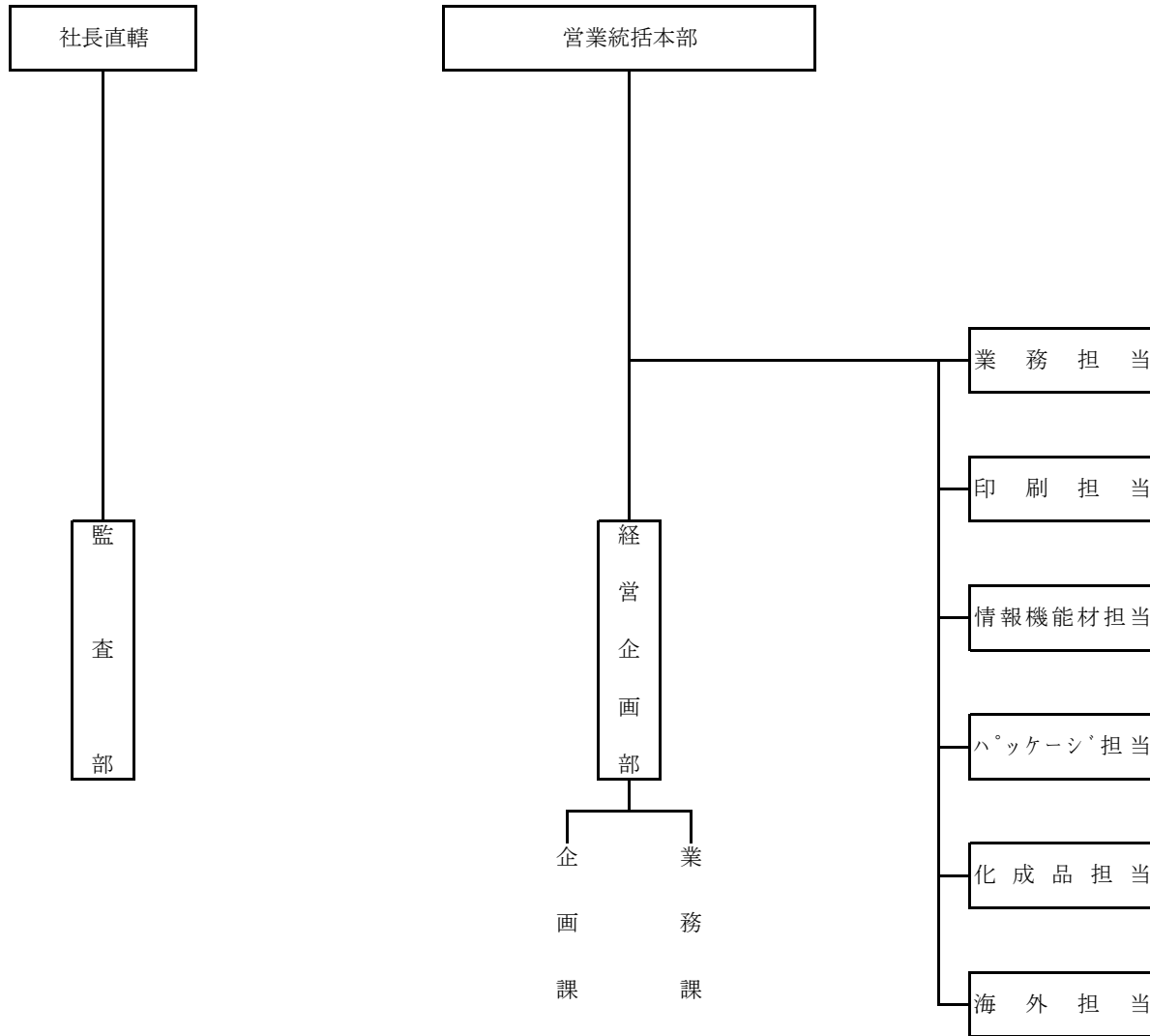
経営組織図

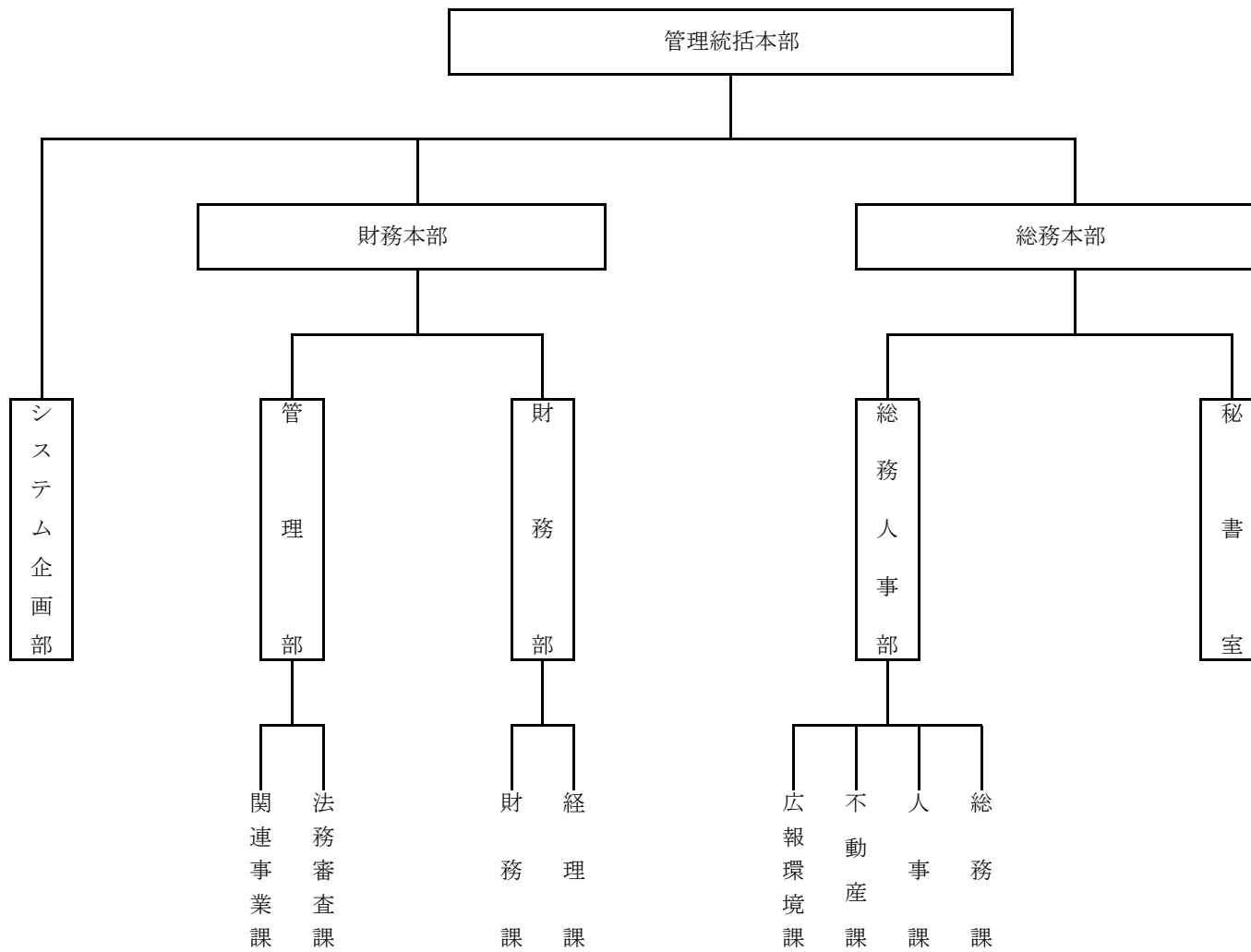
平成28年 4月1日 現在

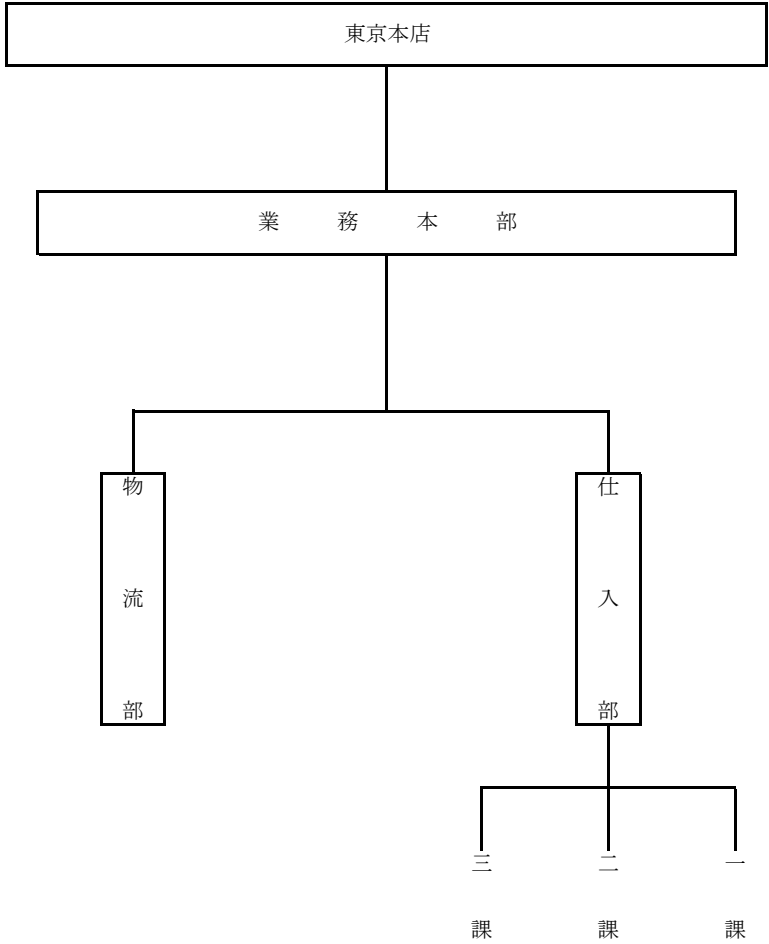
新生紙パルプ商事株式会社

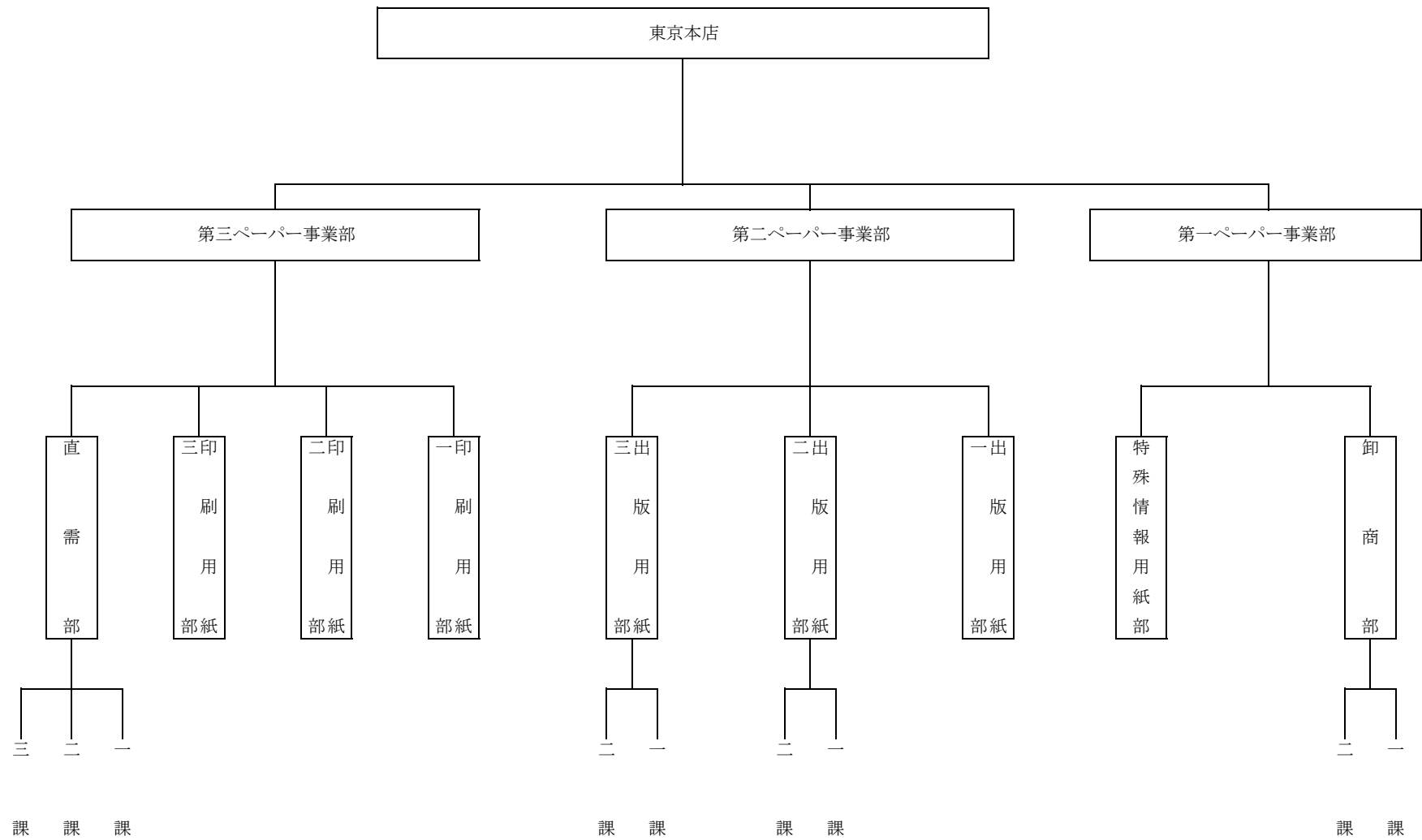
経営組織図

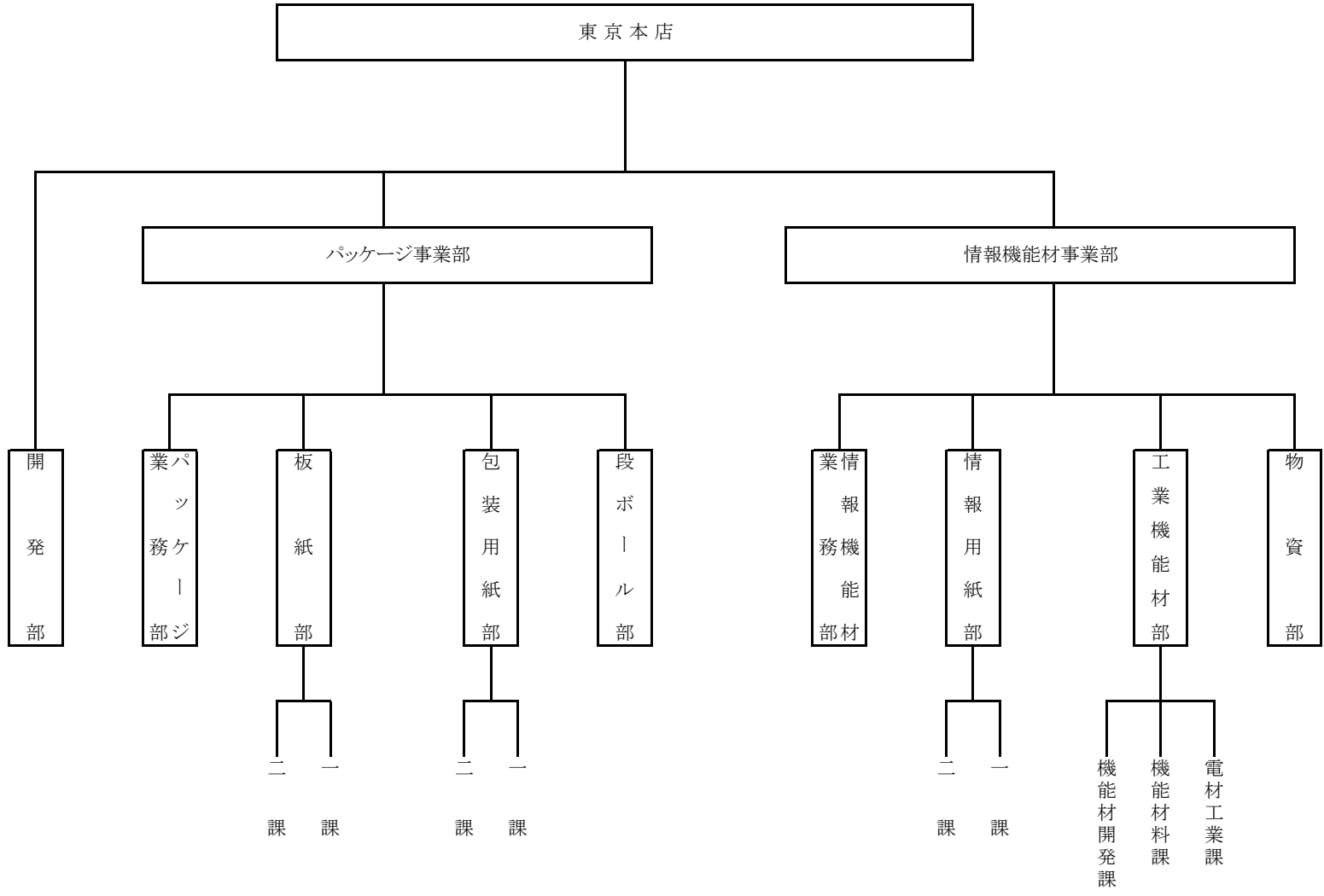


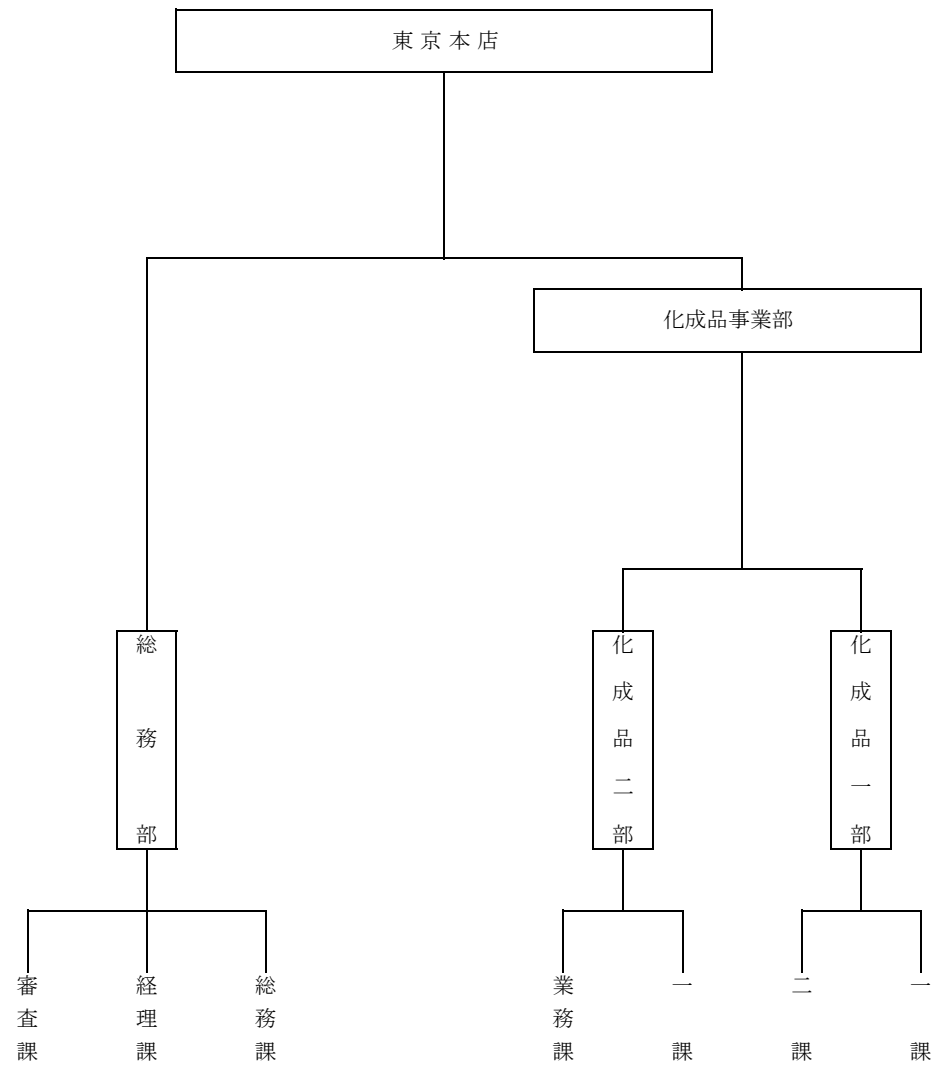


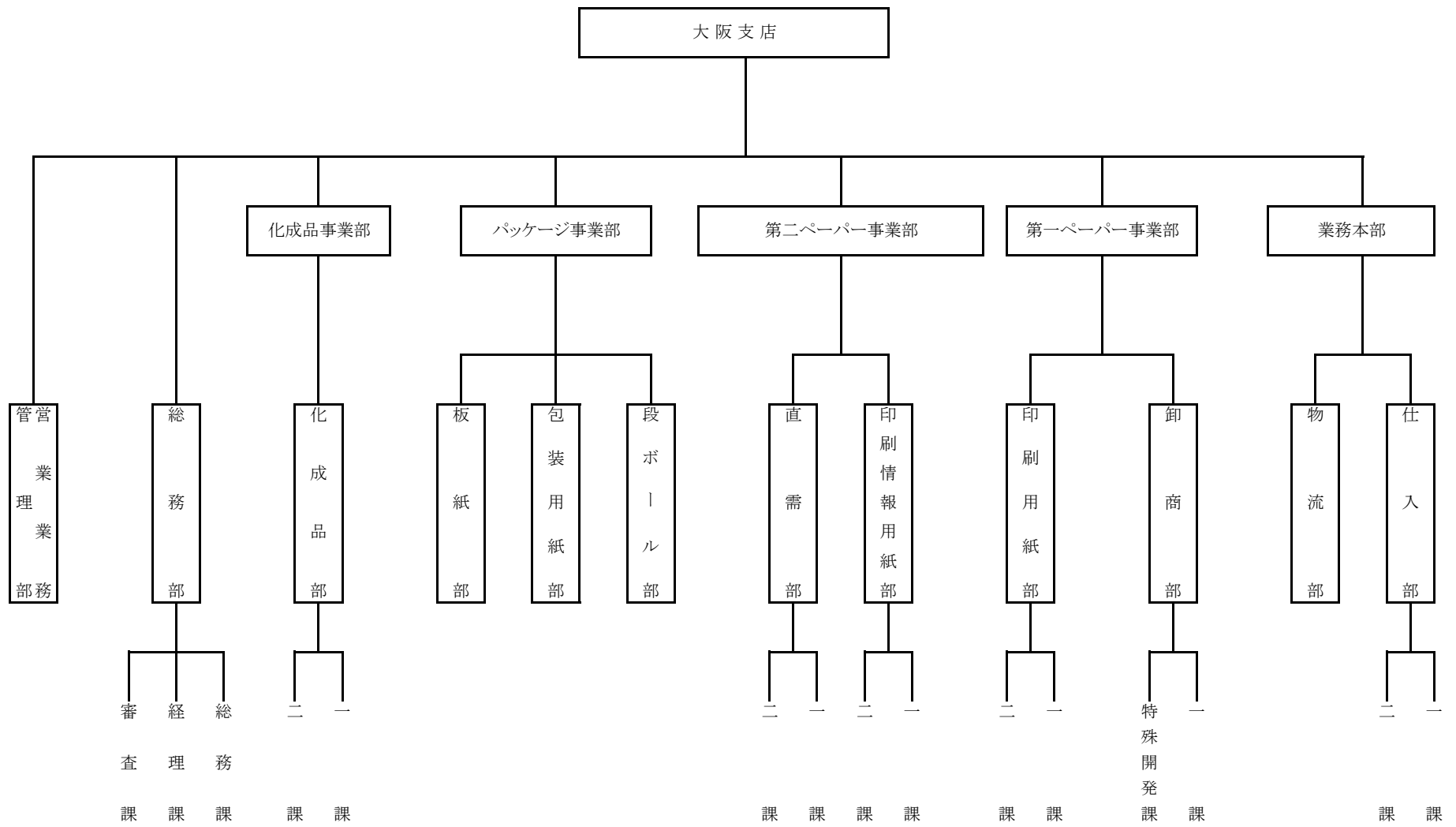


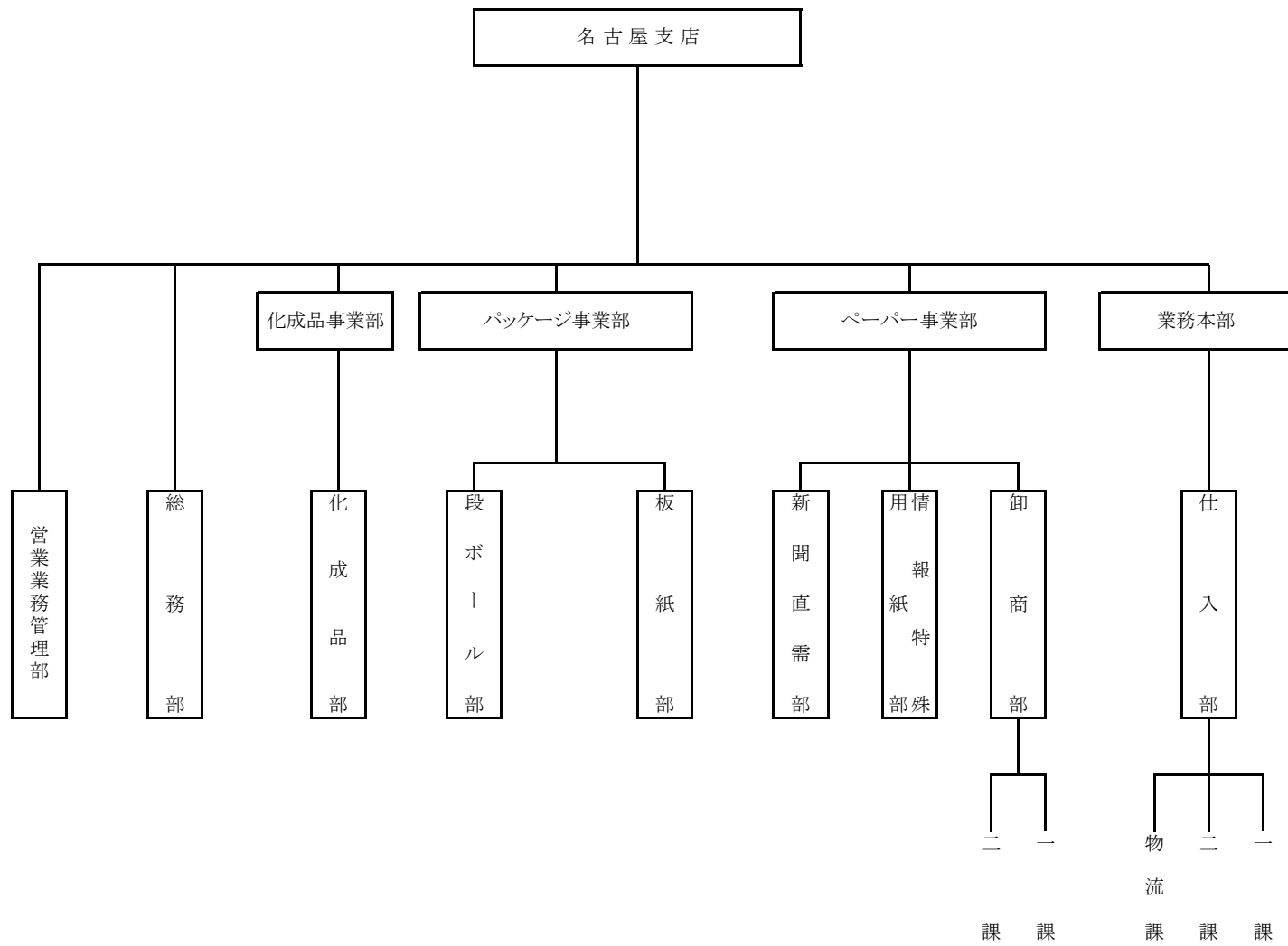


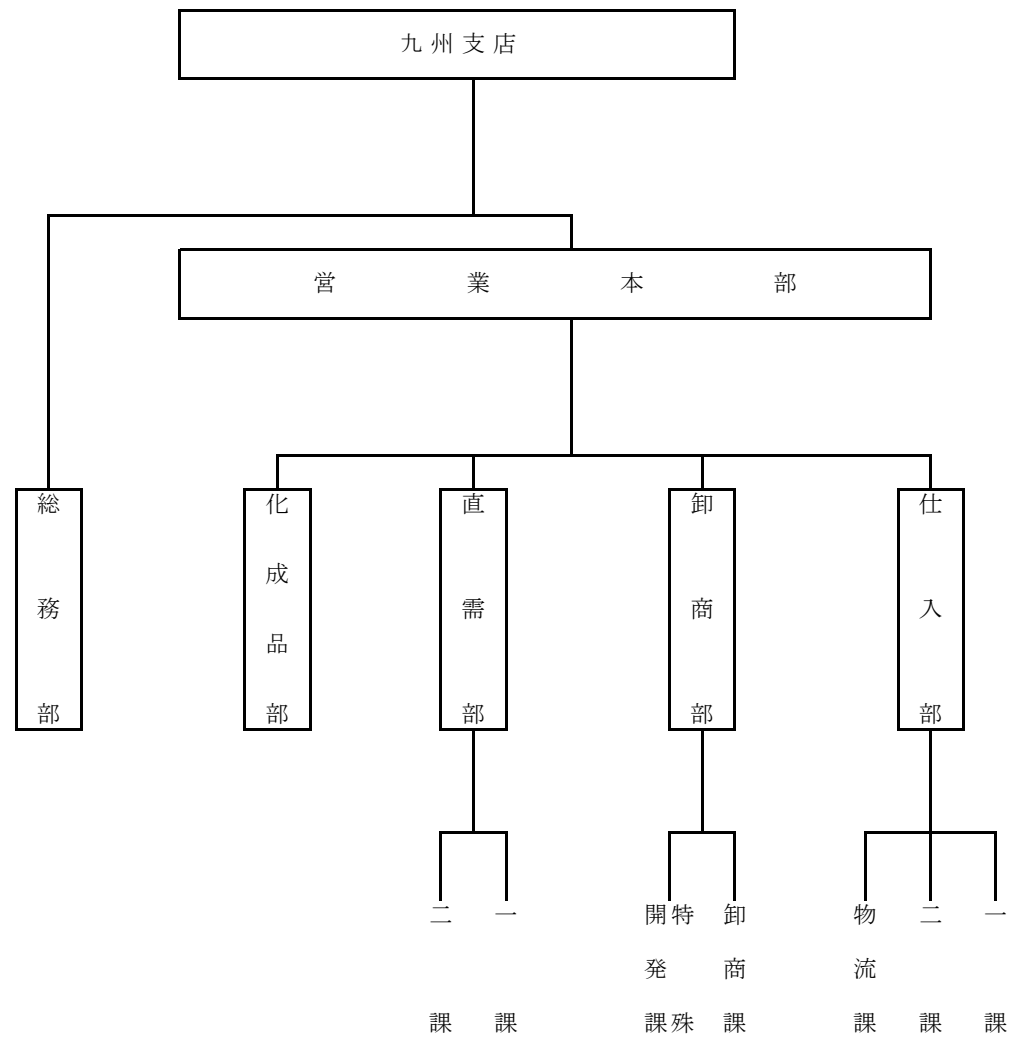












富山支店

営業部

小杉事業所

仙台支店

総務部

化粧品部

営業部

営業
仕入課

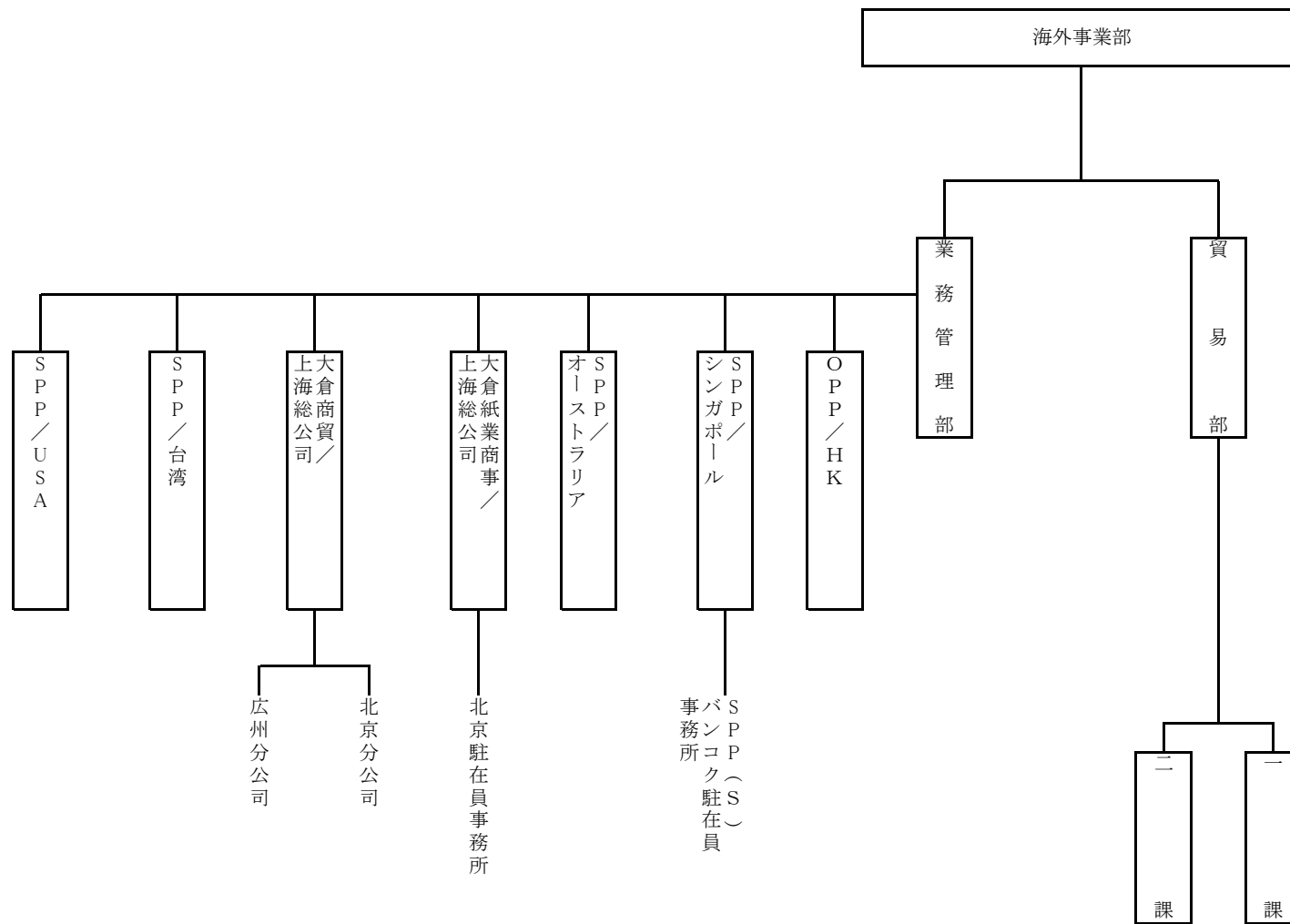
札幌支店

総務部

化粧品部

営業部

営業
仕入課



Ⅱ 人事異動

1. 異動

	氏名	現職				新職			
		店	事業部	部署	役職	店	事業部	部署	役職
(1)経営職									
1	田淵 公明	本部	営業統括本部	経営企画部 経営企画部開発課	部長 兼 課長	東京本店		開発部	部長
2	杉山 真人	本部	営業統括本部	経営企画部企画課	課長	東京本店	第三ペーパー事業部	直需部三課	課長
3	三上 幸則	本部	営業統括本部	経営企画部開発課	担当課長	東京本店		開発部	課長
4	木澤 敏明	本部	管理統括本部	総務人事部	部長	本部	管理統括本部総務本部	秘書室	担当室長
5	池崎 正行	本部	管理統括本部	財務部	部長	名古屋支店		総務部	部長
6	道添 淳二	東京本店	業務本部	仕入部二課	課長	東京本店		総務部経理課	担当課長
7	深澤 史哲	東京本店	業務本部	仕入部三課	課長	本部	管理統括本部	システム企画部	担当課長
8	國枝 力也	東京本店	業務本部	仕入部三課	担当課長	本部	管理統括本部総務本部	総務人事部不動産課	担当課長
9	田中 啓雄	東京本店	業務本部	物流部二課	課長	東京本店	業務本部	物流部	課長
10	富田 光顕	東京本店	第一ペーパー事業部	卸商部二課	担当課長	東京本店	業務本部	仕入部一課	課長
11	橋本 裕一	東京本店	第一ペーパー事業部	特殊情報用紙部	部長	東京本店	第二ペーパー事業部	出版用紙二部	担当部長
12	鈴木 正浩	東京本店	第二ペーパー事業部	出版用紙一部	担当部長	東京本店	第二ペーパー事業部	出版用紙三部	専任部長
13	大畑 貴志	東京本店	第二ペーパー事業部	出版用紙一部一課	課長	東京本店	第二ペーパー事業部	出版用紙一部	課長
14	黒木 智廣	東京本店	第二ペーパー事業部	出版用紙一部一課	担当課長	東京本店	第二ペーパー事業部	出版用紙一部	担当課長
15	加藤 敏男	東京本店	第二ペーパー事業部	出版用紙一部二課	担当課長	東京本店	第二ペーパー事業部	出版用紙二部一課	担当課長
16	野崎 義和	東京本店	第二ペーパー事業部	出版用紙二部	部長	東京本店	第二ペーパー事業部	出版用紙三部	部長
17	田邊 由岳	東京本店	第二ペーパー事業部	出版用紙二部一課	課長	東京本店	パッケージ事業部	包装用紙部一課	課長
18	糸川 明	東京本店	第二ペーパー事業部	出版用紙二部一課	担当課長	東京本店	第二ペーパー事業部	出版用紙二部二課	担当課長
19	小作 直義	東京本店	第三ペーパー事業部	印刷用紙一部一課	課長	東京本店	化成品事業部	化成品二部	部長
20	杉山 力也	東京本店	第三ペーパー事業部	印刷用紙二部一課	課長	東京本店	第二ペーパー事業部	出版用紙二部二課	担当課長
21	井ノ上 潔	東京本店	第三ペーパー事業部	印刷用紙二部一課	担当課長	東京本店	第三ペーパー事業部	直需部一課	担当課長

	氏名	現職				新職			
		店	事業部	部署	役職	店	事業部	部署	役職
22	園部 功	東京本店	第三ペーパー事業部	印刷用紙二部特販課	課長	東京本店	第一ペーパー事業部	特殊情報用紙部	部長
23	村上 聡	東京本店	第三ペーパー事業部	印刷用紙二部特販課	担当課長	東京本店	第三ペーパー事業部	印刷用紙二部	課長
24	森田 武司	東京本店	第三ペーパー事業部	直需部一課	課長	東京本店	業務本部	仕入部二課	課長
25	脇 直隆	東京本店	第三ペーパー事業部	直需部三課	課長	東京本店	第二ペーパー事業部	出版用紙二部一課	課長
26	加藤 茂	東京本店	情報機能材事業部	工業機能材部機能材開発課	課長	東京本店		開発部	担当課長
27	漆原 裕則	東京本店	パッケージ事業部	包装用紙部	部長	本部		(株)サンエー化研 出向	(部長)
28	柏崎 靖彦	東京本店	パッケージ事業部	包装用紙部二課	課長	東京本店	業務本部	仕入部三課	課長
29	原 豊彦	東京本店	パッケージ事業部	包装用紙部二課	担当課長	本部	社長直轄	監査部	担当課長
30	吉原 健史	東京本店	パッケージ事業部	板紙部一課	課長	東京本店	第二ペーパー事業部	出版用紙二部二課	課長
31	永井 勉	東京本店	化成品事業部	化成品一部	部長	本部		(株)興栄 出向	(部長)
32	外山 慎一郎	東京本店	化成品事業部	化成品一部二課	課長	海外事業部		Shinsei Pulp&Paper(S) Pte.Ltd. (ハンコク) 出向	(課長)
33	浦川 鉄舟	東京本店	化成品事業部	化成品二部	部長	東京本店	化成品事業部	事業部付(業務担当)	部長
34	福岡 俊和	大阪支店	業務本部	本部付	部長	本部		大阪洋紙同業会 出向	(部長)
35	花輪 年秋	大阪支店	第二ペーパー事業部	直需部一課	課長	本部	営業統括本部	経営企画部 経営企画部企画課	部長 兼 課長
36	小野 文孝	大阪支店	第二ペーパー事業部	直需部二課	担当課長	大阪支店	第二ペーパー事業部	直需部一課	担当課長
37	巻田 完	大阪支店	パッケージ事業部	板紙部	課長	大阪支店	パッケージ事業部	包装用紙部	部長
38	棚橋 誠司	名古屋支店	ペーパー事業部	新聞直需部	担当課長	名古屋支店	ペーパー事業部	卸商部二課	課長
39	河合 秀紀	名古屋支店	パッケージ事業部	板紙部	担当課長	本部		(株)タカハシ 出向	(担当課長)
40	吉川 英明	名古屋支店	化成品事業部	化成品部	部長	本部		オーピーパーム(株) 出向 名古屋	(部長)
41	小川 康一郎	名古屋支店	化成品事業部	化成品部一課	課長	名古屋支店	化成品事業部	化成品部	課長
42	河村 直昭	名古屋支店		総務部経理課	課長	名古屋支店		総務部	課長
43	長瀬 正宏	九州支店		総務部 総務部総務課	部長 兼 課長	九州支店	営業本部	卸商部	専任部長
44	村上 秀行	札幌支店		総務部	課長	本部	管理統括本部総務本部	総務人事部人事課	課長

	氏名	現職				新職			
		店	事業部	部署	役職	店	事業部	部署	役職
45	阿部 竜二	海外事業部		貿易部	担当課長	海外事業部		貿易部一課	担当課長
46	乾 斗士文	海外事業部		機能材部	課長	海外事業部		貿易部二課	課長
47	金田 晶嗣	海外事業部		業務管理部	部長	東京本店	パッケージ事業部	パッケージ業務部	担当部長
48	廣瀬 信彦	海外事業部		業務管理部業務課	担当課長	海外事業部		業務管理部	課長
(2)総合職									
1	浜垣 貴文	東京本店	第二ペーパー事業部	出版用紙二部二課		東京本店	第三ペーパー事業部	直需部二課	担当課長
2	杉谷 圭司	東京本店	化成品事業部	化成品一部一課		東京本店	化成品事業部	化成品一部二課	課長
3	高田 剛	名古屋支店	業務本部	仕入部二課		名古屋支店	業務本部	仕入部物流課	課長
4	清水 貴志	九州支店		総務部経理課		九州支店		総務部	課長
5	庭崎 洋旨	札幌支店		営業部営業課		札幌支店		総務部	課長

2. 昇進(異動者と重複あり)

	氏名	現職				新職			
		店	事業部	部署	役職	店	事業部	部署	役職
(1) 経営職									
① 課長⇒部長									
1	密田 昌寛	本部	管理統括本部	総務人事部人事課	課長	本部	管理統括本部総務本部	総務人事部 総務人事部広報環境課	部長 兼 課長
2	池田 泰崇	東京本店	第二ペーパー事業部	出版用紙二部二課	課長	東京本店	第二ペーパー事業部	出版用紙二部	部長
3	小作 直義	東京本店	第三ペーパー事業部	印刷用紙一部一課	課長	東京本店	化成品事業部	化成品二部	部長
4	岩城 直人	東京本店	第三ペーパー事業部	印刷用紙一部二課	課長	東京本店	第三ペーパー事業部	印刷用紙三部	部長 兼 課長
5	園部 功	東京本店	第三ペーパー事業部	印刷用紙二部特販課	課長	東京本店	第一ペーパー事業部	特殊情報用紙部	部長
6	船山 崇	東京本店	パッケージ事業部	包装用紙部一課	課長	東京本店	パッケージ事業部	包装用紙部	部長
7	森 直樹	東京本店	化成品事業部	化成品一部一課	課長	東京本店	化成品事業部	化成品一部 化成品一部一課	部長 兼 課長
8	花輪 年秋	大阪支店	第二ペーパー事業部	直需部一課	課長	本部	営業統括本部	経営企画部 経営企画部企画課	部長 兼 課長
9	巻田 完	大阪支店	パッケージ事業部	板紙部	課長	大阪支店	パッケージ事業部	包装用紙部	部長
10	坂倉 義男	名古屋支店	パッケージ事業部	板紙部	課長	名古屋支店	パッケージ事業部	板紙部	部長
11	藤岡 達史	名古屋支店	化成品事業部	化成品部二課	課長	名古屋支店	化成品事業部	化成品部	部長
12	阪本 誠二	九州支店		総務部経理課	課長	九州支店		総務部	部長
13	小原 良	本部		北海紙工業(株)出向	(課長)	本部		北海紙工業(株)出向	(部長)
14	吉田 浩幸	海外事業部		業務管理部海外統括課 業務管理部業務課	課長 兼 課長	海外事業部		業務管理部	部長
② 担当課長⇒課長									
1	三上 幸則	本部	営業統括本部	経営企画部開発課	担当課長	東京本店		開発部	課長
2	富田 光顕	東京本店	第一ペーパー事業部	卸商部二課	担当課長	東京本店	業務本部	仕入部一課	課長
3	日馬 雄豪	東京本店	第三ペーパー事業部	印刷用紙一部一課	担当課長	東京本店	第三ペーパー事業部	印刷用紙一部	課長
4	村上 聡	東京本店	第三ペーパー事業部	印刷用紙二部特販課	担当課長	東京本店	第三ペーパー事業部	印刷用紙二部	課長
5	高橋 毅	東京本店	第三ペーパー事業部	直需部一課	担当課長	東京本店	第三ペーパー事業部	直需部一課	課長
6	長谷川 盛	東京本店	パッケージ事業部	板紙部一課	担当課長	東京本店	パッケージ事業部	板紙部一課	課長

	氏名	現職				新職			
		店	事業部	部署	役職	店	事業部	部署	役職
7	原 治	大阪支店	第二ペーパー事業部	直需部一課	担当課長	大阪支店	第二ペーパー事業部	直需部一課	課長
8	柴垣 秀和	大阪支店	パッケージ事業部	板紙部	担当課長	大阪支店	パッケージ事業部	板紙部	課長
9	棚橋 誠司	名古屋支店	ペーパー事業部	新聞直需部	担当課長	名古屋支店	ペーパー事業部	卸商部二課	課長
10	増井 秀紀	名古屋支店	パッケージ事業部	板紙部	担当課長	名古屋支店	パッケージ事業部	板紙部	課長
11	高山 雅浩	富山支店		営業部	担当課長	富山支店		営業部	課長
12	廣瀬 信彦	海外事業部		業務管理部業務課	担当課長	海外事業部		業務管理部	課長
(2)総合職									
①総合職⇒課長									
1	松岳 浩範	東京本店	情報機能材事業部	工業機能材部機能材開発課		東京本店	情報機能材事業部	工業機能材部機能材開発課	課長
2	跡部 博之	東京本店	パッケージ事業部	包装用紙部二課		東京本店	パッケージ事業部	包装用紙部二課	課長
3	杉谷 圭司	東京本店	化成品事業部	化成品一部一課		東京本店	化成品事業部	化成品一部二課	課長
4	高田 剛	名古屋支店	業務本部	仕入部二課		名古屋支店	業務本部	仕入部物流課	課長
5	清水 貴志	九州支店		総務部経理課		九州支店		総務部	課長
6	庭崎 洋旨	札幌支店		営業部営業課		札幌支店		総務部	課長
7	並松 太郎	海外事業部		貿易部		海外事業部		貿易部一課	課長
8	瀧島 成興	海外事業部		台湾新生紙業股份有限公司 出向		海外事業部		台湾新生紙業股份有限公司 出向	(課長)
②総合職⇒担当課長									
1	高橋 武寛	東京本店	第一ペーパー事業部	卸商部二課		東京本店	第一ペーパー事業部	卸商部二課	担当課長
2	浜垣 貴文	東京本店	第二ペーパー事業部	出版用紙部二課		東京本店	第三ペーパー事業部	直需部二課	担当課長
3	門林 誠	大阪支店	第二ペーパー事業部	印刷情報用紙部二課		大阪支店	第二ペーパー事業部	印刷情報用紙部二課	担当課長

3. 役職定年者(異動者と重複あり)

	氏名	現職				新職			
		店	事業部	部署	役職	店	事業部	部署	役職
1	松本 秀夫	本部	管理統括本部	総務人事部広報環境課	課長	本部	管理統括本部総務本部	総務人事部広報環境課	専任課長
2	鈴木 正浩	東京本店	第二ペーパー事業部	出版用紙一部	担当部長	東京本店	第二ペーパー事業部	出版用紙三部	専任部長
3	山中 常義	東京本店	第三ペーパー事業部	事業部付	担当部長	東京本店	第三ペーパー事業部	事業部付	専任部長
4	大倉 雄一	東京本店	情報機能材事業部	情報機能材業務部	担当課長	東京本店	情報機能材事業部	情報機能材業務部	専任課長
5	竹中 亮一	名古屋支店	業務本部	仕入部物流課	課長	名古屋支店	業務本部	仕入部物流課	専任課長
6	野田 幹雄	名古屋支店	パッケージ事業部	板紙部	部長	名古屋支店	パッケージ事業部	板紙部	専任部長
7	伊藤 公文	名古屋支店		総務部審査課	課長	名古屋支店		総務部	専任課長
8	長瀬 正宏	九州支店		総務部 総務部総務課	部長 兼 課長	九州支店	営業本部	卸商部	専任部長